

دائرة نظم المعلومات الجغرافية

GIS



المهندس محمد عواد

تقدم دائرة نظم المعلومات الجغرافية العديد من الخدمات لأمانة عمان الكبرى وللمؤسسات الحكومية وللقطاع الخاص وللمواطنين بشكل عام ، ولتنوع الفئات المستفيدة من خدمات الدائرة تم تصنيف الخدمات الى نوعين :

- الخدمات المجانية
- الخدمات غير المجانية (المدفوعة الثمن)



الخدمات المجانية التي تقدمها الدائرة (المجتمع المحلي , القطاع العام , القطاع الخاص):

الخدمات المجانية			مستويات تقديم الخدمة	
طريقة تقديم الخدمة	الخدمات المقدمة			
PORTAL+ مستكشف عمان	الاستعلام عن الاستعمال التنظيمي	1	مواطني المملكة الإردنية الهاتفية	المجتمع المحلي
PORTAL+ مستكشف عمان	خدمة البحث عن (رقم المنزل واسم الشارع)	2		
PORTAL+ مستكشف عمان	خدمة البحث عن معلم	3		
PORTAL+ مستكشف عمان	خدمة البحث عن شارع	4		
PORTAL+ مستكشف عمان	خدمة البحث عن منطقة	5		
PORTAL+ مستكشف عمان	خدمة البحث عن حي	6		
PORTAL+ مستكشف عمان	خدمة البحث عن قطعة أرض والذهاب إليها	7		
PORTAL+ مستكشف عمان	خدمة البحث عن طريق اسم القرية	8		
PORTAL+ مستكشف عمان	خدمة البحث عن طريق اسم الحوض	9		
PORTAL+ مستكشف عمان	مشاهدة الصور الجوية والفضائية	10		
PORTAL+ مستكشف عمان	خدمة اظهار الأحداث الجغرافية	11		
PORTAL+ مستكشف عمان	خدمة مقياس الرسم (حسب الطلب)	12		
PORTAL+ مستكشف عمان	مواقع الحدائق وصورها	13		
PORTAL+ مستكشف عمان	مشاهدة مواقع أعمدة الإنارة	14		
مستكشف عمان / مستكشف مسارات النقل العام	مشاهدة مسارات النقل العام وأنواع وسائل النقل ومحطات التوقف ومراكز الإنطلاق	15	طلاب الجامعات (مرفق كتاب تسهيل مهمة)	
مستكشف عمان / مستكشف المقابر	مشاهدة واستعلام عن موقع المتوفى	16		
مستكشف عمان / مستكشف المسارات السياحية	مشاهدة المواقع السياحية والتراثية والمسارات التاريخية بطريقتين الصورة و المواقع	17		
دائرة GIS	خدمة التدريب على تطبيقات نظم المعلومات الجغرافية . (يزود بشهادة خبرة بفترة تدريبيه)	1	رياض الأطفال وطلاب المدارس	
مستكشف عمان	بيانات جغرافية لمدينة عمان	2		
دائرة GIS	استشارات فنية في مجال (GIS)	3		
مستكشف عمان	مبادرة عنواني	1	فئة المكفوفين وضعاف البصر	
دائرة GIS	حلفاء توعية لطلاب المدارس في مجال نظم المعلومات الجغرافية	2		
دائرة GIS	دليل مناطق امانة عمان بطريقة برايل للمكفوفين وضعاف البصر	1		

مستكشف عمان	بيانات جغرافية محدثة لمدينة عمان	1	الوزارات والمؤسسات الحكومية والمؤسسات الأمنية والعسكرية	القطاع العام والخاص
مستكشف عمان	جميع الخدمات المقدمة لمواطني مدينة عمان	2		
مستكشف عمان	بيانات جغرافية محدثة لمدينة عمان	1	الشركات التجارية والمؤسسات الخاصة , المدارس والجامعات الخاصة	
مستكشف عمان	جميع الخدمات المقدمة لمواطني مدينة عمان	2		

طريقة تقديم الخدمة	الخدمات المقدمة		مستويات تقديم الخدمة
دائرة GIS	خدمة التدريب المتخصص	1	المجتمع المحلي
دائرة GIS	طباعة الخرائط (HARD COPY)	2	
دائرة GIS	الصور الفضائية (SOFT COPY)	3	
دائرة GIS	معلومات احصائية	4	
دائرة GIS	بيانات جغرافية	5	
دائرة GIS (خصم % 90)	طباعة الخرائط ورقياً او تحويلها الى صيغة (JPEG- TIFF-PDF.....ETC) لكن ليس بيانات جغرافية	1	طلاب الجامعات مرفقا كتاب تسهيل مهمه
دائرة GIS (خصم % 90)	الصور الفضائية/ الصورة الجوية (SOFT COPY) (JPEG- TIFF- PDF) و تغير حسب سعر الشراء	2	
دائرة GIS (خصم % 90)	معلومات احصائية متخصصة مثال جدول اكسل	3	
دائرة GIS (خصم % 70)	بيانات جغرافية SOFT COPY (GIS FORMAT) بحد أقصى منطقة واحدة وذلك لغايات دعم البحث العلمي	4	
دائرة GIS + المؤسسات	خدمة التدريب المتخصص وبالإضافة لشهادة خبرة	1	القطاع العام والخاص
دائرة GIS + المؤسسات	بناء تطبيقات جغرافية	2	
دائرة GIS	الاستشارات الفنية في مجال (GIS)	3	
دائرة GIS	الدراسات التحليلية	4	
دائرة GIS	بيانات رقمية جغرافية (طبقات الامانة الخاصة)	5	



تطوير ومتابعة التطبيقات الجغرافية الخاصة
بأعمال الدوائر والمناطق مثل (أصدار مخطط
الموقع التنظيمي , ربط النظام بالمناطق , المهن
.....الخ)

بناء قاعدة البيانات الجغرافية الخاصة بخدمات
البنية التحتية من خلال التنسيق مع المؤسسات
والجهات ذات العلاقة.

بناء خارطة الاساس لمدينة عمان وتحديث
الطبقات الجغرافية الخاصة بإعمال الدوائر
والمناطق

تزويد دوائر ومناطق امانة عمان بالخرائط
الجغرافية والصور الفضائية

ادارة ومتابعة مستكشف عمان الجغرافي والبوابة
الجغرافية
(web Android, IOS)

تحديث افرزات الاراضي بشكل يومي " On
"Line" وتزويدها للدوائر

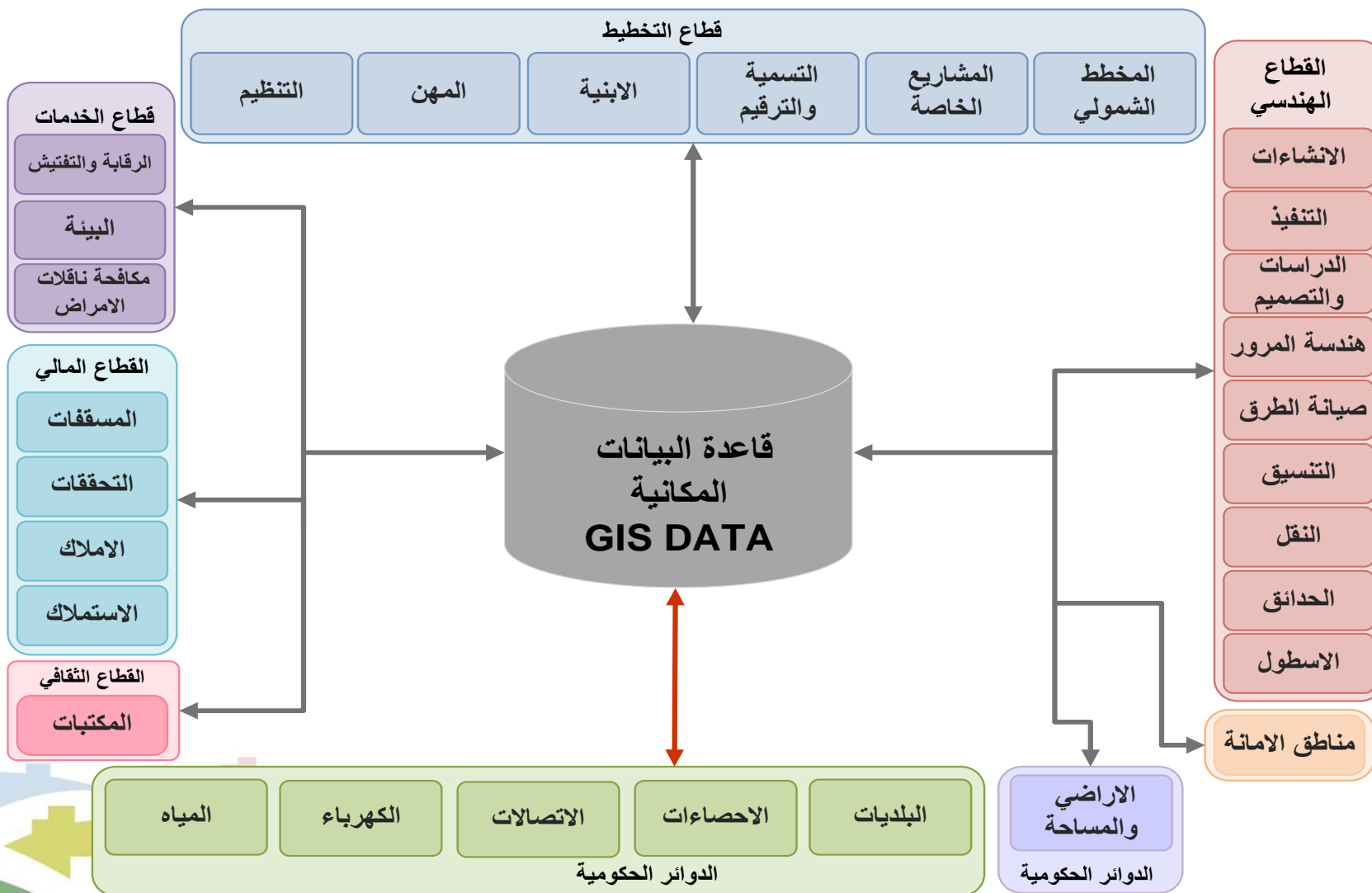
التوعية بنظام المعلومات الجغرافية (GIS) من
خلال عقد دورات تاسيسية ومتخصصة
للموظفين وطلاب الجامعات

تزويد المؤسسات الحكومية والدوائر والمجتمع
المحلي بالبيانات والمخططات الجغرافية

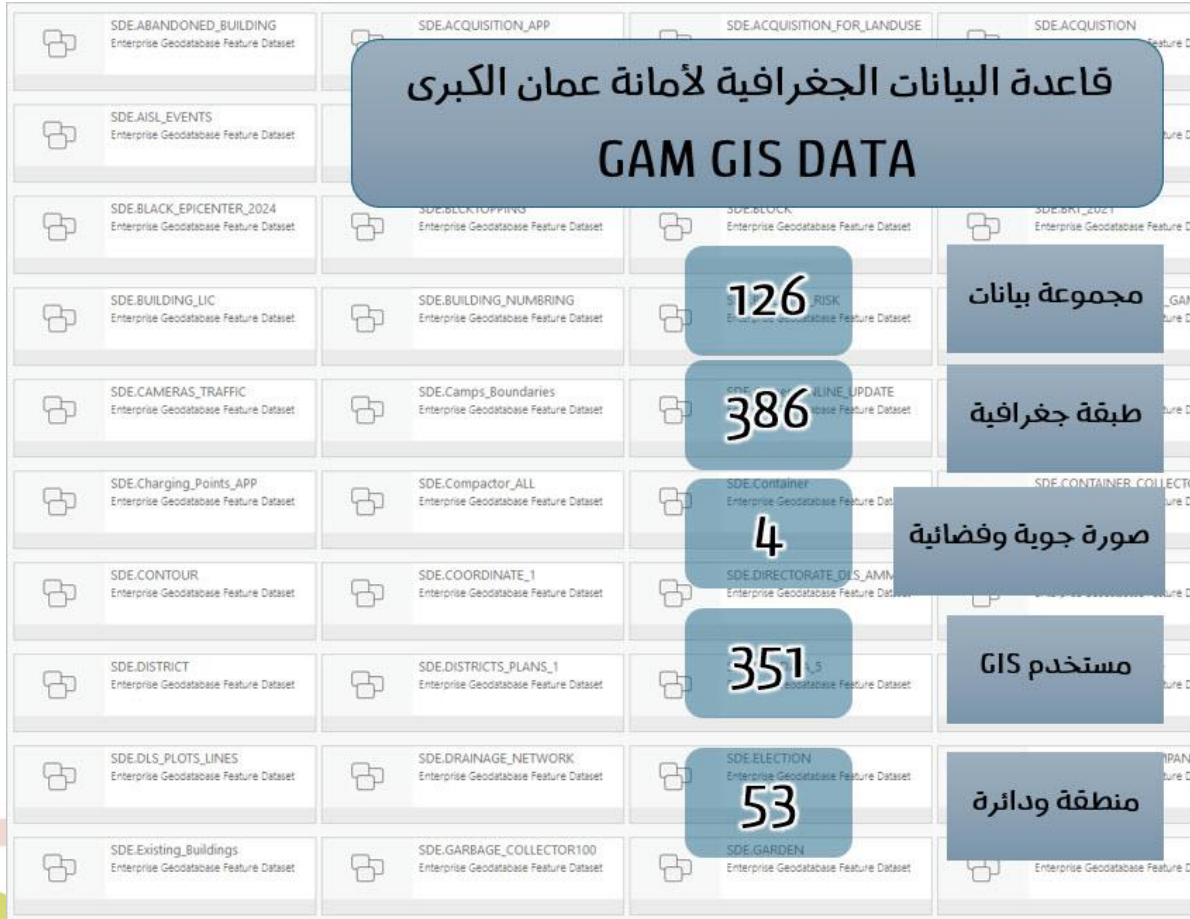
إعداد الدراسات التحليلية الجغرافية "المكانيه"

إعداد الاتفاقيات مع الدوائر والمؤسسات
الخارجية





يعتبر توفير قاعدة بيانات جغرافية خاصة باعمال دوائر ومناطق امانة عمان من أهم اعمال دائرة نظم المعلومات الجغرافية وذلك لأهمية هذه البيانات ودورها في تقديم الخدمات البلدية للمواطنين حيث ان اكثر من 90% من خدمات الامانة تعتمد على الموقع الجغرافي





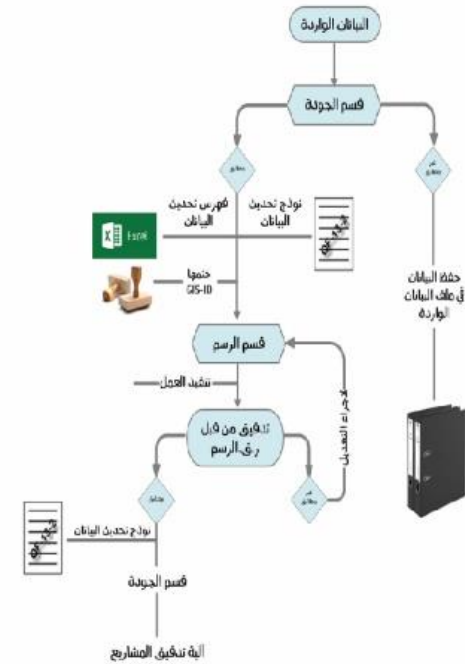
- دائرة الاراضي والمساحة
- الامن العام
- المركز الجغرافي الملكي الاردني
- وزارة التربية والتعليم
- دائرة الاحصاءات العامة
- مؤسسة الاسكان والتطوير الحضري
- مجلس الكنائس
- شركة مياهنا
- شركة الكهرباء

- وزارة الاوقاف
- وزارة الصحة



QA Rules (Spatial)		Status	No pro	No sol	final	Rule Discription	Tools Used
1	Duplication or Overlap					Must not have Duplication , Overlap in FC	Steake Finder, Topo rule: Must Not Overlap
2	متطابق مع الشوارع التنظيمية					the street must not cross lands	Select By Location
3	لا يقطع الأراضي الا في حالة وجود شارع تنظيمي					CL is crossed by the outline of street polygon	Select By Location
4	All CL in street polygon					layer must not have small FC (illogecal)	Select SHAPE_Area , SHAPE_Length < 5
5	Shape Area < 5 m						Select By Location
6	Polygon must have 1 CL						

QA Rules (Attribute)		Status	No pro	No sol	final	Rule Discription	Tools Used
1	Street_Number : No. (just 4 or 5 Digit)					this field has Number , just 4 or 5 digit	Summarize (STREET_ID)
2	Street_Number is Unique no					street number must not repeat	Summarize (STREET_ID)
3	STREET_WIDTH (2-126 m) General					The Number of the field is between (2m - 126m)	Select By Attribute
4	Street_Type = 1 (width >= 12 m)					main street width is >= 12 m	Select By Attribute
5	Street_Type = 2 (width 8 - 40 m)					Secondary street width between 8-40 m	Select By Attribute
6	Street_Type = 3 (width 4 - 10 m)					Avenue street width between 4-10 m	Select By Attribute
7	Same Street Length with (Street center)					source of the length from field (street_length) in Layer Street Center	Join table , & Spatial Join
8	STREET_TYPE (0-9)					this field has Number, Just (0-9)	



مدخلات

معالجة

مخرجات

التأكد من صحة
البيانات

توثيق بيانات الإدخال

بناء البيانات
وصفية
(MetaData)

تطوير خطة العمل

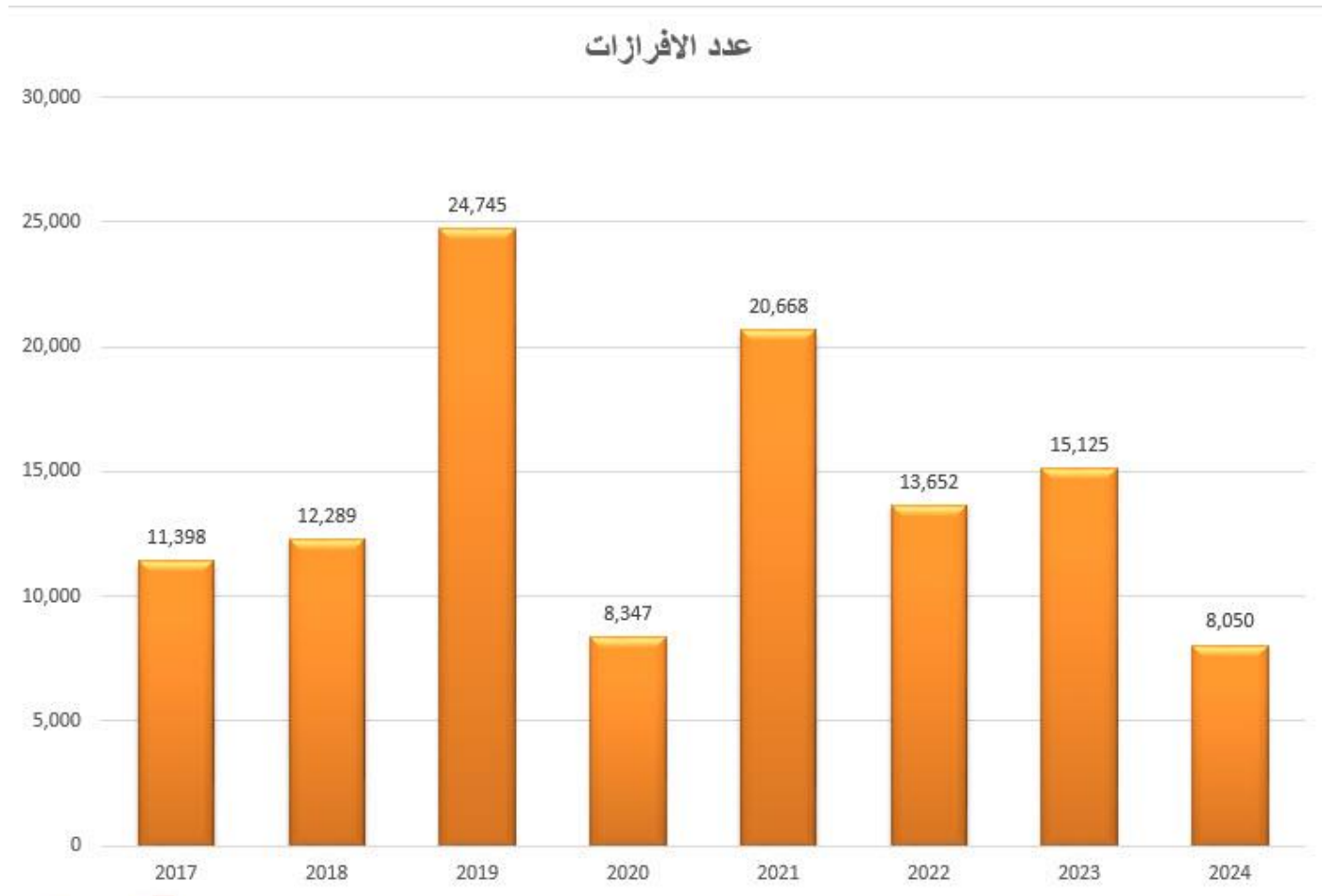
تحديد قواعد إدخال
البيانات

التحقق من البيانات
المدخلة

توثيق بيانات الإخراج

فحص بيانات الإخراج

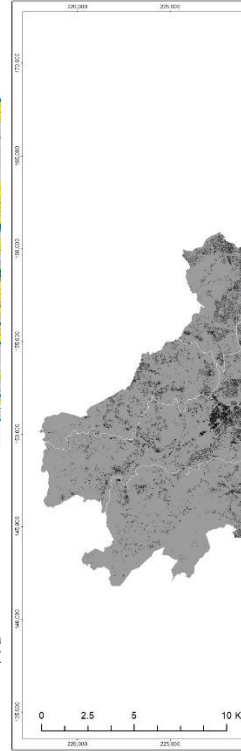
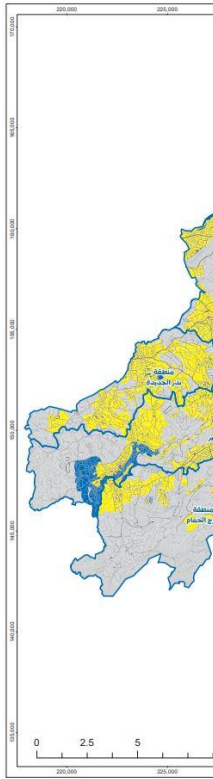
تحديد المواصفات الخاصة
بالمخرجات



دراسة تحليلية توزيع الاستعمالات التنظيمية

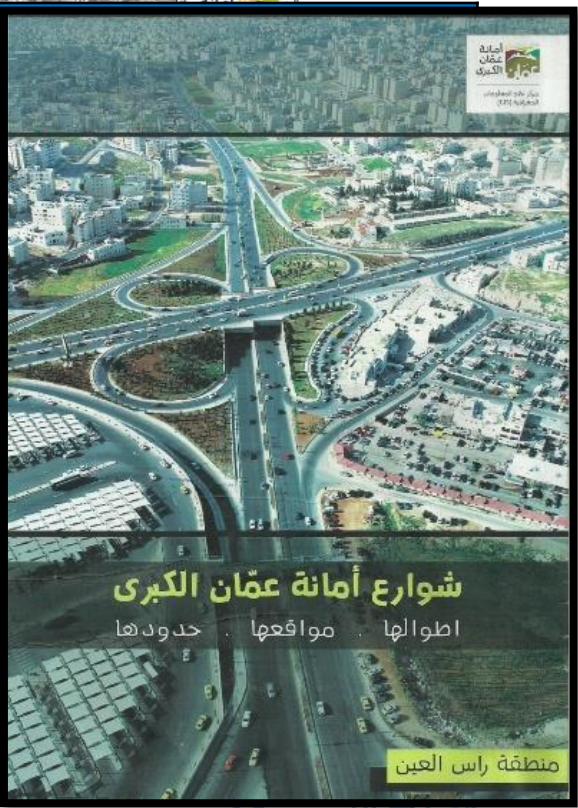
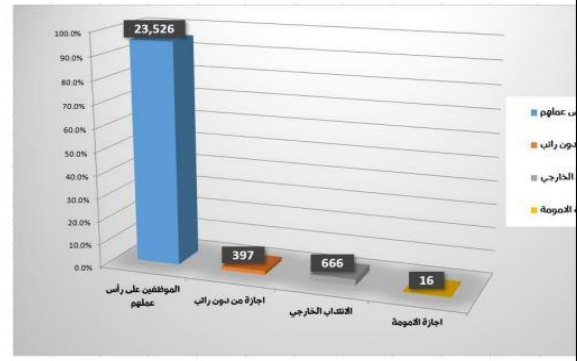
دراسة تحليلية نسبة الاراضي المبنية ومساحات اسطح المباني

دراسة المهن المتضررة من مشروع الباص السريع



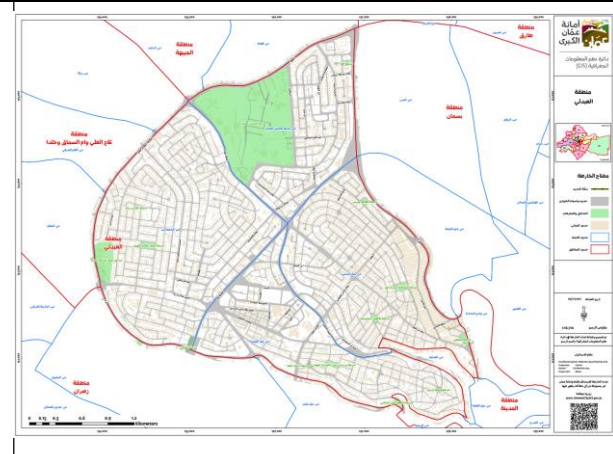
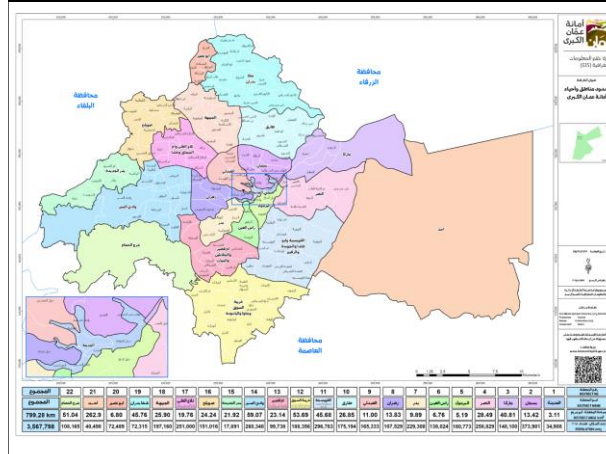
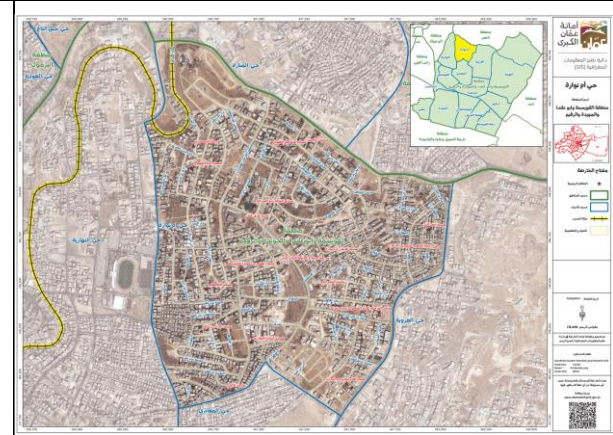
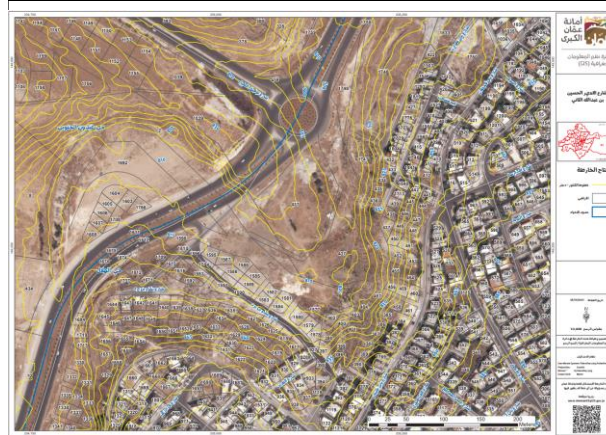
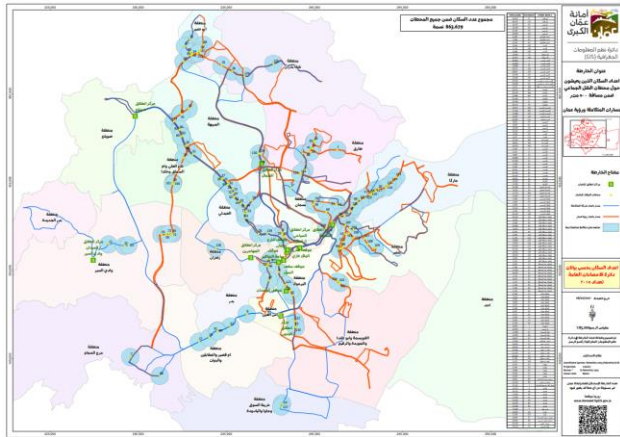
وعمال امانة عمان الكبرى

عدد الموظفين	بيانات الموظفين
23,526	من غير المتندبين او المجازين من دون راتب او امومة
397	راتب
666	ب / تقريغ / انتداب / الحاق خارجي (
16	المجازات امومة
24,605	مجموع الموظفين حتى تاريخ ٢٠٢١/١١/٠١






اعداد دائرة نظم المعلومات الجغرافية ٢٠٢١







تطوير ومتابعة الخاصة بأعمال الدوائر والمناطق مثل (إصدار مخطط الموقع التنظيمي , ربط النظام بالمناطق , المهنالخ)

أعمال الدوائر والمناطق	
مستخدمي GIS في امانة عمان	 Desktop Application البرامج التي يتم تشغيلها من خلال الشبكة الداخلية لامانة عمان والتي يتم تنصيبها على أجهزة الحاسوب
موظفي دائرة GIS	
مستخدمي مستكشف عمان من المواطنين	 Web Application التطبيقات التي تعمل من خلال شبكة الانترنت
مستخدمي التطبيقات الجغرافية الداخلية	 Mobile Application التطبيقات التي تعمل على الاجهزة المحمولة سواها من خلال الويب أو من خلال Android / IOS
مستخدمي جمع البيانات الميدانيين	
مستخدمي مستكشف عمان من المواطنين	 Web Serveries التطبيقات التي تقدم خدمات إلكترونية بين تطبيق وتطبيق آخر أو نظام ونظام آخر



الرقم	النظام	نوع التطبيق	الدائرة
1	خدمة اصدار مخطط موقع تنظيمي	Web service , Service	دائرة التنظيم خدمة الكترونية
2	خدمة اصدار خرائط موقع بيانات رقمية و طلب تطبيق الكتروني Online	Web application	خدمة الكترونية لجميع انواع مئلفي الخدمة
3	امثلة دائرة الحدائق والمتنزهات	Desktop Application	دائرة الحدائق
4	خدمة تحديث وتعديل طبقة الحدائق عن طريق WEB	Web application	دائرة الحدائق
5	المخطط الهندسية الخاصة بالمناطق	Desktop Application	مناطق امانة عمان
6	رخص المهن	Service	دوائر امانة عمان
7	خدمة الذهاب الى الموقع	Service	خدمة الكترونية
8	نظام متابعة اعمال صيانة وتنظيف المناهل ميدانيا	Mobile application , ArcGIS collector	قطاع البيئة
9	برنامج البحث العام لدائرة الابنية	Desktop Application	دائرة الابنية
10	نظام ترخيص الابنية الالكتروني مع دائرة تكنولوجيا المعلومات	Service	دائرة الابنية
11	عمل موقع الكتروني لمتابعة المناطق فيما يخص المناهل	Web application	قطاع البيئة
12	المواقع التي يتم تعميمها من دائرة عمليات البيئة	Web application	دائرة عمليات البيئة
13	خدمة متسوب شارع	Web application	دائرة الدراسات و التصميم
14	نظام تنفيذ فواتير الكهرباء واحساب الفواتير الشهرية لعادات الكهرباء و ترحيل الطاقة المصدره .	Desktop Application	دائرة خدمات المكاتب دائرة المرور
15	نظام تجميع مواقع الامن والحماية	Mobile application , ArcGIS collector	دائرة الامن والحماية
16	نظام الامن والحماية DESKTOP	Desktop Application	دائرة الامن والحماية
17	نظام تصاريح الحفر الالكتروني التنسيق	Desktop Application	دائرة التنسيق و المتابعة خدمة الكترونية مشتركة
18	نظام خدمة اصدار موقع تنظيمي داخلي عن طريق ال WEB	Web application	دائرة الابنية خدمة مشتركة مع نظام الابنية و التراخيص
19	نظام خاص بدائرة ضبط نقالات الامراض و رعاية الحيوان	Desktop Application	دائرة ضبط نقالات الامراض و رعاية الحيوان
20	برنامج المسارات السياحية	Web application	خدمة الكترونية للعامه
21	برنامج مستكشف عمان	Web application	خدمة الكترونية للعامه
22	نظام البوابه الجغرافية	Web application	خدمة الكترونية للعامه
23	نظام الباص سريع التردد	Web application	خدمة الكترونية للعامه
24	نظام قطاع الشؤون الصحية والزراعية	Desktop Application	قطاع الشؤون الصحية والزراعية
25	برنامج تحديد سكن الموظفين	Web application	لكافة موظفين امانة عمان
26	الظل العام	Web application	خدمة الكترونية للعامه
27	خدمة التفتيش البيئي مع دائرة تكنولوجيا المعلومات	Map Service	دائرة البيئة
28	نظام ادارة الطوارئ المائية	Web application	دائرة خدمات المكاتب دائرة المرور
29	نظام تجميع مواقع عدادات الكهرباء	Mobile application , ArcGIS collector	مراكز التخمين
30	موقع الكتروني يحدد مواقع مراكز التخمين	Web application	خدمة الكترونية للعامه
31	موقع الكتروني لمواقع الاضاحي .	Web application	قطاع الشؤون الصحية والزراعية
32	نظام قطاع الشؤون الصحية والزراعية	Desktop Application	دائرة التنظيم ودوائر ومناطق امانة عمان
33	برنامج استعلام عن المخطط المخطط التنظيمي	Desktop Application	



خدمة اصدار خرائط وبيع بيانات رقمية و طلب تطبيق الكتروني Online

تم العمل على برمجة الخدمة بحيث اصبح تقديم الطلبات الكترونيا عن طريق موقع الامانة و يتم ارسال الطلب لدائرة المعلومات الجغرافية لمتابعته و ارسال النتائج لمتلقي الخدمة . وهذه الخدمة موجودة على موقع الامانة الرسمي ضمن قائمة الخدمات الالكترونية و تخدم كافة انواع متلقي الخدمة .

<https://www.ammancity.gov.jo/ar/gameservices/eservices.aspx>

الخدمات الإلكترونية / دائرة نظم المعلومات الجغرافية



الموقع الالكتروني | الخدمات الالكترونية | بطاقات الخ

بوابة الخدمات الالكترونية

الرئيسية > الخدمات الالكترونية

يخت بإسم الخدمة

خدمات نظم المعلومات الجغرافية GIS

اسم الخدمة مكون من أحرف فقط

القطاع:

إختار القطاع

طلب تطبيق جغرافي- خدمة الكترونية



يتيح للمستخدم التقديم على طلب بناء تطبيق جغرافي يتم بنائه وتصميمه برمجيا ضمن فريق مختص في بناء الانظمة

طلب بيانات رقمية-طالب

طلب بيانات رقمية- اخرى



يتيح للمستخدم طلب خارطة تحتوي على بيانات جغرافية رقمية وتكون على شكل طبقات جغرافية يتم ارسالها عن طريق البريد

دراسة تحليلية



يتيح للمستخدم ارسال بيانات جغرافية يتم تزويدنا بها ونقوم نحن ضمن فريق مختص بتحليل البيانات وربطها وتزويد المستخدم بالنتائج والتوصيات

تقديم طلب خارطة



يتيح للمستخدم طلب خارطة تحتوي على بيانات جغرافية على شكل صور يتم ارسالها عن طريق البريد

حدد

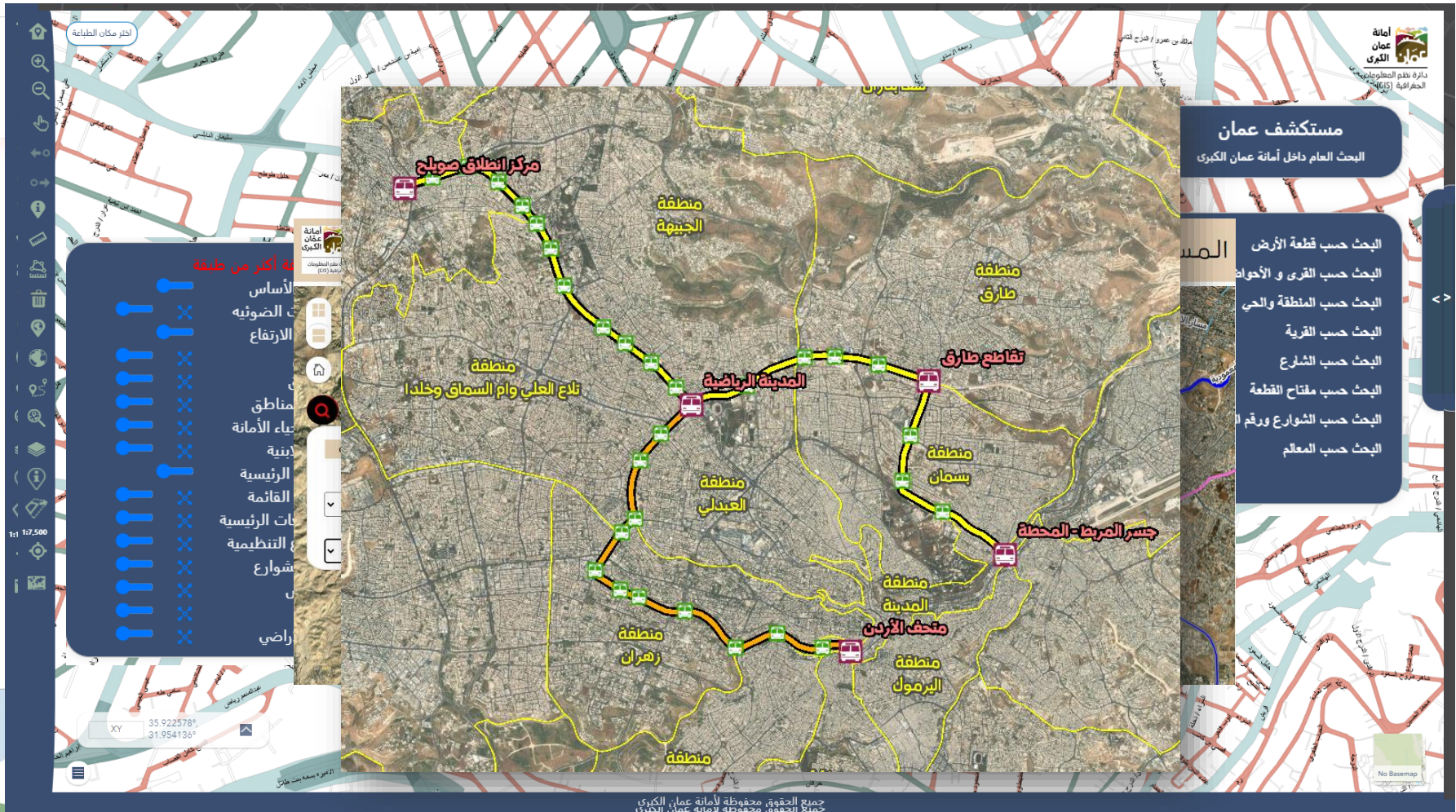
الدخول على النظام

لا يوجد بطاقة خدمة

عرض دليل المستخدم



موقع مستكشف عمان



<https://www.ammancitygis.gov.jo>



خدمة اصدار مخطط موقع تنظيمي

خدمة الكترونية مع دائرة تكنولوجيا المعلومات لتقديم طلب الكتروني للحصول على مخطط تنظيمي , حيث تم تزويدهم بصلاحيات مشاهدة جداول التنظيم و على الطبقات الجغرافية .
تم عمل نظام يقوم بتحويل الخارطة الى صورة ليتم تركيبها على صفحة مخطط التنظيمي الالكتروني . وهذه الخدمة موجودة على موقع الامانة الرسمي ضمن قائمة الخدمات الالكترونية و تخدم كافة انواع متلقي الخدمة . <http://www.Amman.jo>

The screenshot shows the Amman Municipality website interface for issuing a site plan. The main content area features a search bar with fields for 'اسم' (Name), 'القطاع' (Sector), and 'تاريخ الصلاحية' (Validity Date). Below the search bar are 'بحث' (Search) and 'صحح' (Correct) buttons. A sidebar on the left contains navigation options like 'الخدمات الالكترونية' (Electronic Services), 'مكتب الايجار' (Rental Office), and 'التصاريح البيئية - الفلوي' (Environmental Permits - Flow). A central panel displays 'قطاع المخططات' (Site Plan Sector) with a 'مخطط موقع تنظيمي' (Site Plan) icon and a 'مخطط موقع تنظيمي' (Site Plan) button. The right sidebar lists various services such as 'تسجيل الدخول' (Login), 'تحميل المستند' (Download Document), and 'الخدمات الالكترونية' (Electronic Services).

The screenshot shows a site plan document for a residential project in Amman. The document includes a title, a table of data, a map, and a table of specifications.

المملكة الأردنية الهاشمية
أمانة عمّان الكبرى
مخطط موقع تنظيمي
المخططة
العيني

رقم المخطط	رقم المخطط	رقم المخطط	رقم المخطط	رقم المخطط	رقم المخطط	رقم المخطط	رقم المخطط	رقم المخطط	رقم المخطط
126	126	126	126	126	126	126	126	126	126

ملاحظات

الإحكام

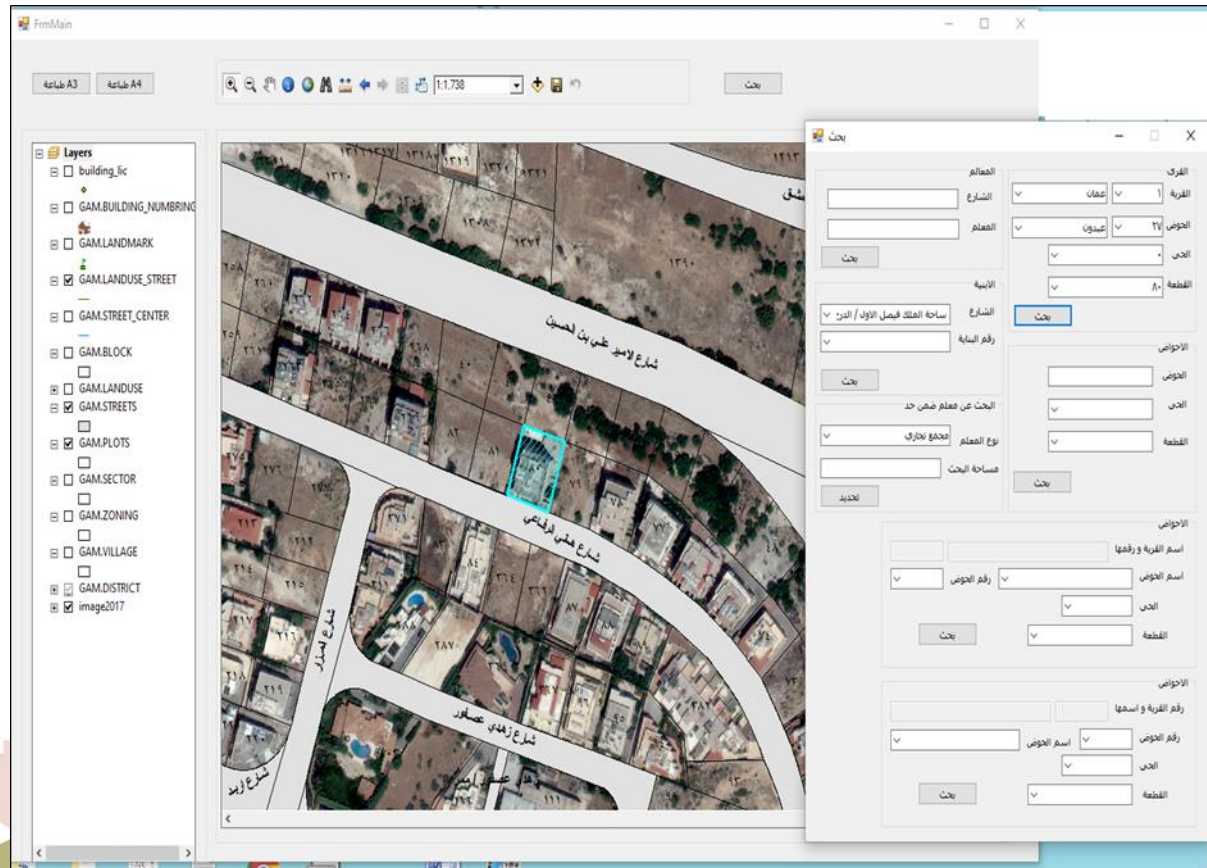
رقم القسيمة	رقم القسيمة	رقم القسيمة	رقم القسيمة	رقم القسيمة	رقم القسيمة	رقم القسيمة	رقم القسيمة	رقم القسيمة	رقم القسيمة
29	29	29	29	29	29	29	29	29	29

ملاحظة 1 - مخطط الموقع صالح لمدة سنة واحدة من تاريخ صدوره .
ملاحظة 2 - مخطط الموقع صالح لمدة سنة واحدة من تاريخ صدوره .
ملاحظة 3 - الخط الأحمر حد شارع تنظيمي .
ملاحظة 4 - المساحة الملونة من الشارع ملونة .
ملاحظة 5 - في حال وجود استفسار الاتصال بالمنطقة المعنية .

رقم الصفحة 1 / 1

برنامج البحث العام لدائرة الابنية

بحث عام للبيانات داخلي



رخص المهن

تم الربط مع جداول رخص المهن في دائرة تكنولوجيا المعلومات بشكل مباشر بحيث يتم تحويل البيانات الى بيانات جغرافية مكانية مباشرة .

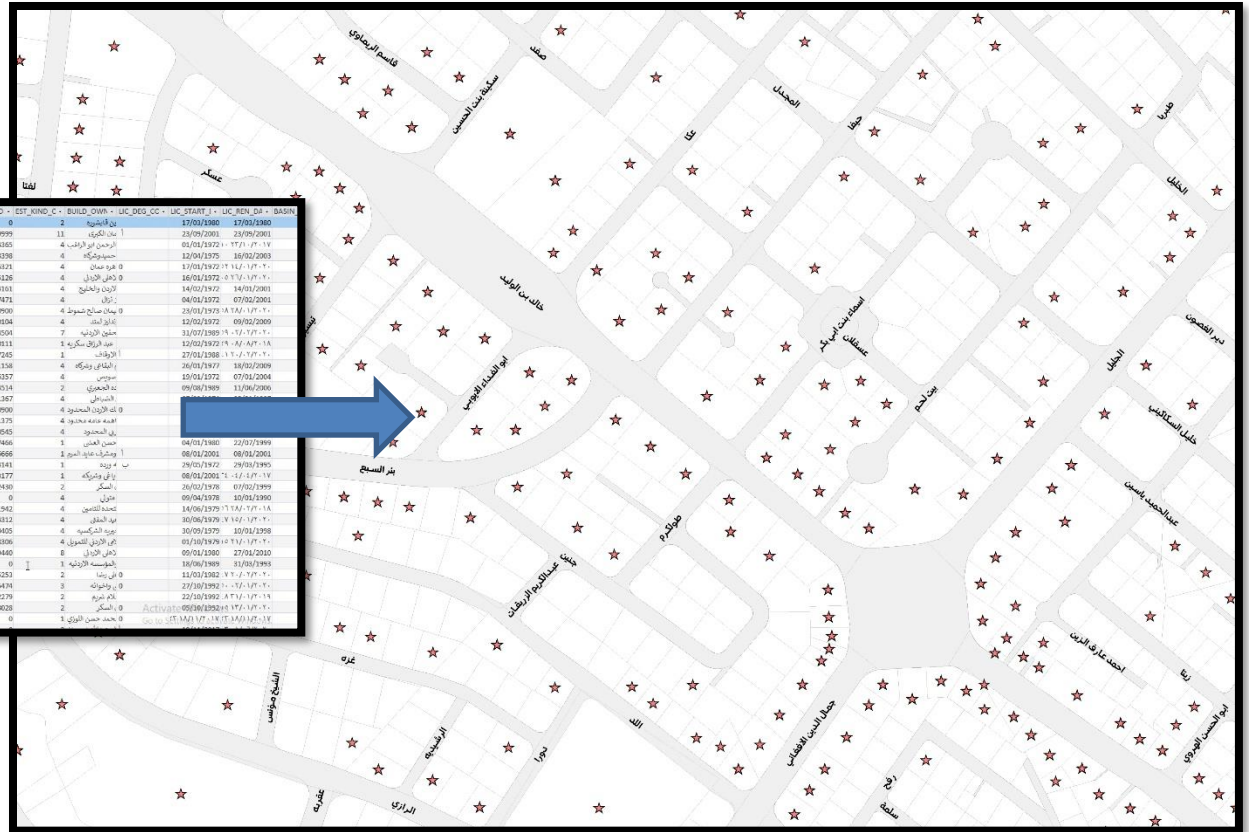
دائرة نظم المعلومات الجغرافية (GIS)



Field Name	Data Type
DISTRICT_NO	Number
UC_NO	Number
UC_MAJOR_CODE	Number
UC_MINOR_CODE	Number
ROAD_NUMBER	Number
BLD_NUMBER	Number
COMMUNITY_NUMBER	Number
PROF_DESC	Short Text
UC_OWNER	Short Text
UC_ADDRESS	Short Text
PHONE_NO	Number
EST_KIND_CODE	Number
BUILD_OWNER	Short Text
UC_DEG_CODE	Short Text
UC_START_DATE	Date/Time
UC_REN_DATE	Date/Time
BASIN_NUMBER	Number
SUB_BASIN_NUMBER	Number
PLOT_NUMBER	Number
UC_NOTES	Short Text
UC_STATUS_CODE	Number
UC_REN_CODE	Number
TRADE_NAME	Short Text
PROF_DESC2	Short Text
HEAD_OF_AMT	Number
ORG_DISTRICT_NO	Number
ORG_CODE	Number

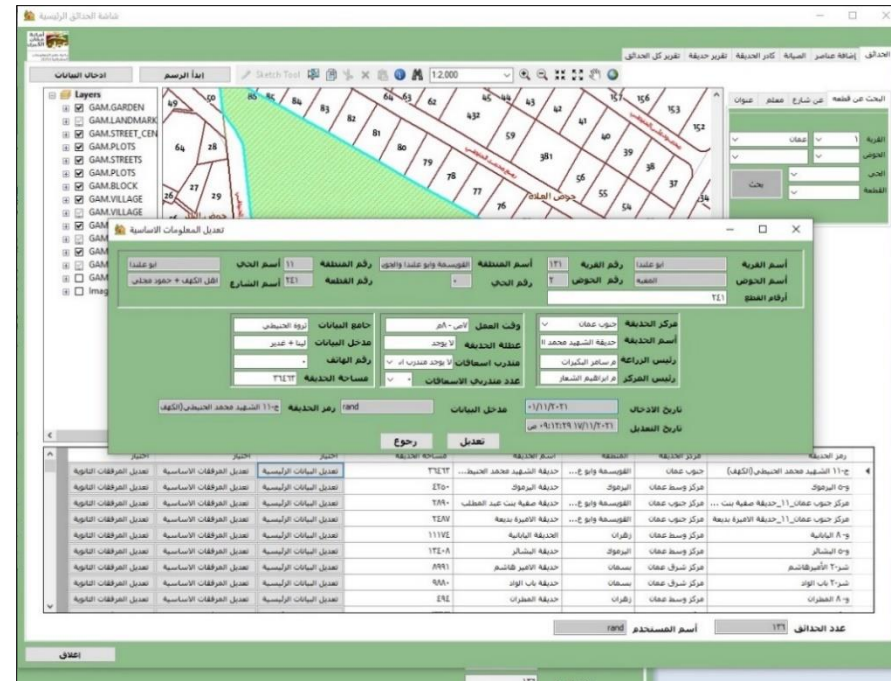
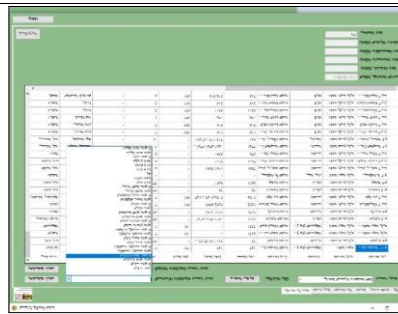
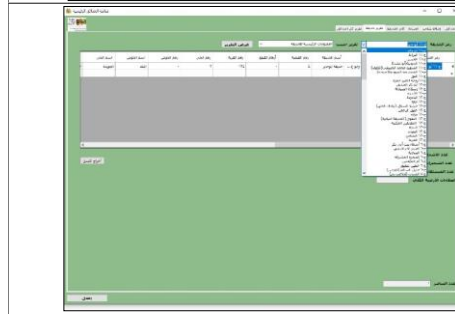
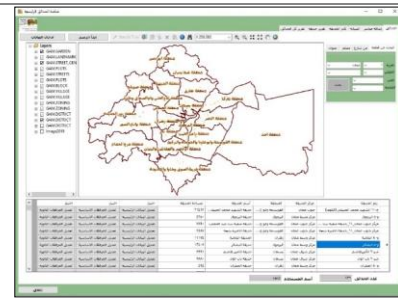


OBJECTO	DISTRICT_NO	UC_NO	UC_MAJOR_CODE	UC_MINOR_CODE	ROAD_NUM	BLD_NUMBER	COMMUNITY	PROF_DESC	UC_OWNER	UC_ADDRESS	PHONE_NO	EST_KIND_CODE	BUILD_OWNER	UC_DEG_CODE	UC_START_DATE	UC_REN_DATE	BASIN
1	1	0	6	1	8069	69	8	بوالعاب				0	بن فاضل	17/01/1990	17/01/1990		
2	30	1	20	12	0	0	0	البريد				0	بن فاضل	28/09/2001	28/09/2001		
3	1	1	1	1	1002	1	1	البريد				0	بن فاضل	01/01/1972	17/1/1972		
4	1	2	1	2	1003	25	9	البريد				0	بن فاضل	12/01/1975	16/02/2003		
5	1	3	1	1	1009	40	1	البريد				0	بن فاضل	17/01/1972	14/1/1972		
6	1	4	1	1	1004	12	1	البريد				0	بن فاضل	16/01/1972	17/1/1972		
7	1	5	1	2	1005	20	1	البريد				0	بن فاضل	14/01/1972	14/01/2001		
8	1	6	1	2	1003	47	9	البريد				0	بن فاضل	04/01/1972	07/02/2001		
9	1	7	1	2	1003	79	9	البريد				0	بن فاضل	23/01/1973	14/1/1973		
10	1	8	1	2	1003	22	9	البريد				0	بن فاضل	12/02/1972	09/02/2000		
11	1	9	8	4	1003	4	9	البريد				0	بن فاضل	11/07/1989	11/7/1972		
12	1	10	6	1	1074	50	7	البريد				0	بن فاضل	12/02/1972	14/1/1972		
13	1	11	8	6	1074	54	5	البريد				0	بن فاضل	27/01/1988	11/1/1972		
14	1	12	1	2	1003	70	5	البريد				0	بن فاضل	26/01/1977	16/02/2000		
15	1	13	1	1	1069	7	8	البريد				0	بن فاضل	19/01/1972	07/02/2004		
16	1	14	2	2	1102	17	7	البريد				0	بن فاضل	09/01/1989	11/06/2000		
17	1	15	1	2	1030	22	3	البريد				0	بن فاضل	05/1987			
18	1	16	1	1	1006	41	8	البريد				0	بن فاضل	16/09/1990			
19	1	17	1	2	1030	61	3	البريد				0	بن فاضل	04/01/1980	22/07/1999		
20	1	18	1	2	1006	18	1	البريد				0	بن فاضل	05/05/85			
21	1	19	5	10	1003	58	9	البريد				0	بن فاضل	04/01/1980	22/07/1999		
22	17	2432	10	3	8362	1	2	البريد				0	بن فاضل	06/01/2001	06/01/2001		
23	1	22	5	3	1104	7	8	البريد				0	بن فاضل	29/01/1972	29/01/1995		
24	5	8407	8	1	4114	124	5	البريد				0	بن فاضل	06/01/2001	11/1/1972		
25	1	23	1	4	1022	105	4	البريد				0	بن فاضل	26/02/1976	09/02/1999		
26	1	24	1	1	0	0	0	البريد				0	بن فاضل	09/01/1978	10/01/1990		
27	1	25	1	2	1003	99	9	البريد				0	بن فاضل	14/06/1979	14/1/1972		
28	1	26	1	2	1003	50	5	البريد				0	بن فاضل	10/01/1976	14/1/1972		
29	1	27	1	2	1053	39	5	البريد				0	بن فاضل	03/01/1979	10/01/1998		
30	1	28	1	2	1003	20	9	البريد				0	بن فاضل	01/01/1976	11/1/1972		
31	1	29	6	6	1023	27	5	البريد				0	بن فاضل	09/01/1980	27/01/2010		
32	1	30	8	2	1009	39	1	البريد				0	بن فاضل	09/01/1988	01/01/1993		
33	1	31	8	2	1006	13	8	البريد				0	بن فاضل	11/01/1982	11/1/1972		
34	1	32	1	2	1006	6	6	البريد				0	بن فاضل	27/01/1982	11/1/1972		
35	1	33	2	1	1006	4	1	البريد				0	بن فاضل	22/10/1992	11/1/1972		
36	1	34	2	1	1022	3	4	البريد				0	بن فاضل	06/01/1988	11/1/1972		
37	18	10466	8	1	2293	1	4	البريد				0	بن فاضل	09/01/1992	11/1/1972		



اتمته دائرة الحدائق والمتنزهات

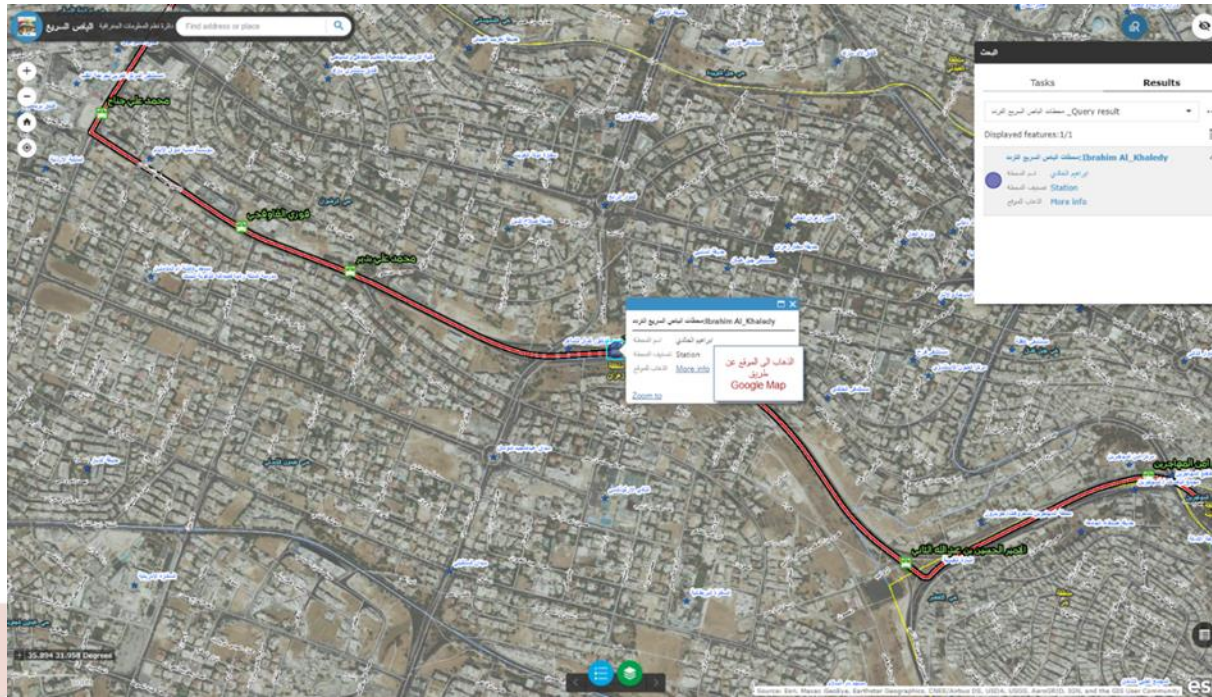
تم بناء قاعدة بيانات جغرافية للدائرة و حوسبتها و عمل نظام برمجي للعمل على الحدائق بكافة انواعها
Desktop Application
و مخصص بإضافة الحدائق الجديدة و التعديل على الحدائق المرسومة سابقا و يقوم بإصدار التقارير الخاصة بطبقة الحدائق .



خدمة الذهاب الى الموقع باستخدام Google Map

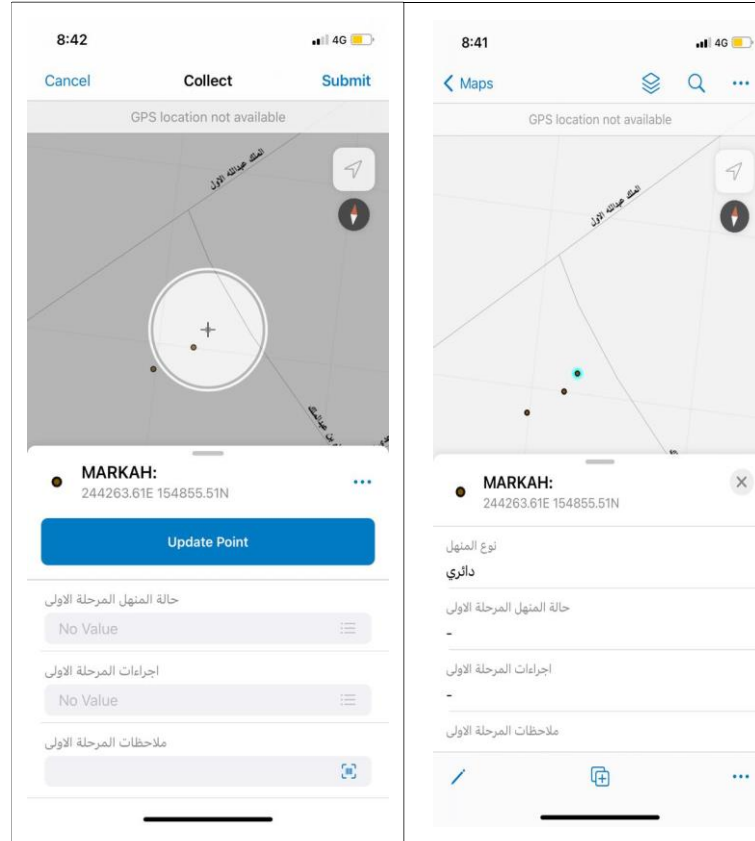
تم اضافة خدمة الذهاب الى الموقع حيث يتم الذهاب الى القطعة على برنامج ال Google Map وذلك على البرامج التالية :

- نظام ترخيص الابنية الالكتروني
- برنامج البوابة الجغرافية
- مستكشف عمان
- مواقع الاضاحي
- مواقع دوائر التخمين



نظام متابعة اعمال صيانة وتنظيف المناهل ميدانيا

عمل نظام جغرافي ميداني للتأكد من دقة مواقع المناهل وتحديد حالتها فيما يتعلق بموضوع الصيانة والتنظيف وذلك لمتابعة المرحلة الثانية من اجراءات المناطق بموضوع تصريف مياه الامطار ويكون التحديث بشكل مباشر من الميدان عن طريق رؤساء اقسام البيئة بالمناطق (المدير التنفيذي للمناطق والبيئة)



GAM GIS Dashboard - رخص المهن

اختر المنطقة
جميع المناطق

نسبة تجديد رخص المهن



رخص المهن ، المهن منزلية ، المكاتب المهنية

اعداد رخص المهن حسب المنطقة - العام الحالي



عدد الرخص الفعالة

92,719

(رخص مهن ، مهن منزلية ، مكاتب)

نسبة تجديد رخص المهن



عدد الرخص الفعالة

135,254

عدد رخص المهن الفعالة

87,458

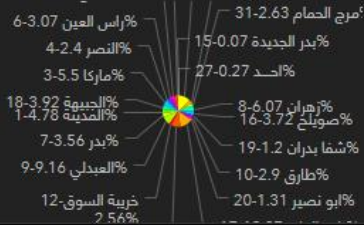
عدد رخص
المهن-
الامس

20

عدد رخص
المهن - اليوم

35

توزيع رخص المهن على المناطق



نسبة تجديد رخص



عدد رخص المكاتب

4,441

نسبة تجديد رخص المهن



عدد الرخص المنزلية -

820

Last update: a mi

اعداد رخص
المهن من
بداية العام

عدد رخص

79

نسبة تجديد رخص



رخص , الاقليات الاعلانية -

20,838

نسبة تجديد رخص



عدد رخص المركبات -

21,697

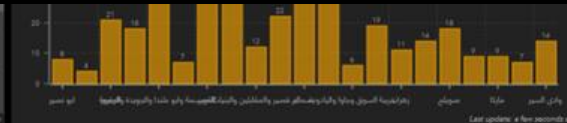
6,895

عدد الرخص

اعداد رخص المهن حسب المنطقة



رخص المهن ، المهن منزلية ، المكاتب المهنية



نظام تدقيق فواتير الكهرباء واحتساب الفواتير الشهرية لعدادات الكهرباء و ترحيل الطاقة المصدرة .

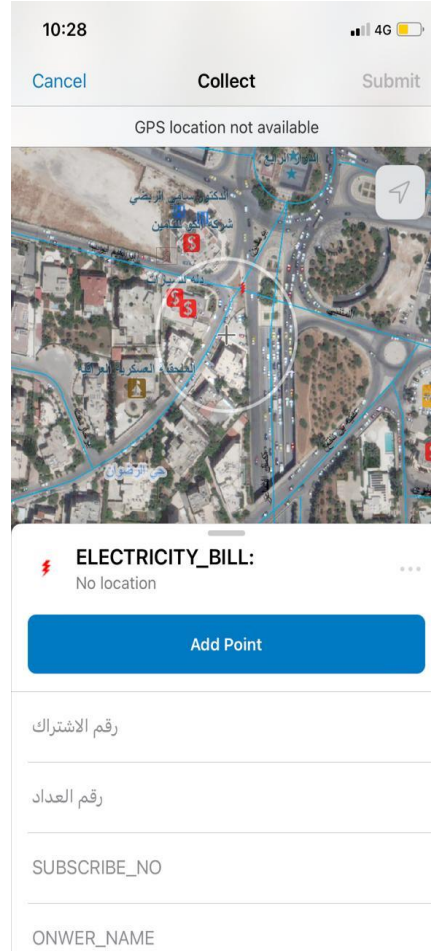
امانة عمان تقوم بتصدير طاقة من الشبكة تقدر شهريا ب ٢ مليون كيلو واط تقسم هذه الطاقة على عدادات ضمن الاتفاقية ٢٩٥ عداد فقط تقوم شركة الكهرباء بخصم هذه الطاقة من استهلاك العداد مثال كانت حصة العداد من الطاقة المصدرة ٤٠٠٠ كيلو واط وكان استهلاك هذا العداد ٤٥٠٠ كيلو يتم خصم ال ٤٠٠٠ ويتم محاسبة امانة عمان فقط ع ال ٥٠٠ كيلو واط وادا كان هذا العداد استهلاكه اقل من حصته من الطاقة المصدرة يتم ترصيد في حسابه باقي القيمة

تم طرح فكرة ان يتم انشاء نظام تدقيق للفواتير كونه يوجد تكلفة عالية تم بناء نظام يقوم باحتساب قيمة الطاقة وتوزيعها على العدادات التي ضمن الاتفاقية والتي تقدر ٢٩٥ عداد ويقوم ايضا باحتساب العدادات العادية التي ليست ضمن الاتفاقية والتي تقدر ٤٥٠٠ عداد وبعد ان يتم احتساب هذه العدادات يتم مقارنتها بالقيمة المالية المطلوبة من الامانة وفي حالة وجود اي اختلاف يتم مخاطبة شركة الكهرباء عن طريق دائرة ادارة المكاتب في الخطأ الموجود وفي حال عدم وجود اي خطأ يتم الابعاز بصرف قيمة الفواتير ويقوم النظام بحفظ هذه الاحتسابات والفواتير الشهرية في حال الرجوع اليها في اي وقت وايضا تصدير التقارير الشهرية والفروقات المالية نتج عن بناء هذا النظام بانه يقوم بتدقيق الفواتير ب ١٠ دقائق بدل من ان يتم تفريغ عدد من الموظفين ليتم تدقيق الفواتير ورقيا لفترة زمنية وعا عن الاخطاء التي تنتج عند التدقيق وحفظ البيانات ومقارنة الاستهلاكات



نظام تجميع مواقع عدادات الكهرباء

نظام تجميع مواقع عدادات الكهرباء التابعة لآمانة عمان على ArcGIS collector



نظام الأمن والحماية DESKTOP و ArcGIS Collector.

أولا : عمل نظام يقوم بتحديد الاماكن التي تغطيها دائرة الامن و الحماية ضمن حدود امانة عمان على برمجية ArcGIS Collector.

ثانيا : عمل نظام متكامل يقوم بالفتيش على الحارس و تحديد حالة الدوام و اصدار التقارير و متابعة الدوام للحارس .

The screenshots illustrate the ArcGIS Collector interface. The left panel shows a map with 3 items listed below it, including their coordinates and distance (3.7 mi). The middle panel shows a map with a red dot and a data entry form for 'محمد ضيف الله مفلح البرايسه' with coordinates 242811.40E 151927.21N. The right panel shows a 'Collect' screen with a map and a data entry form for 'ابراهيم محمد علي الدعجه' with coordinates 31.995117°N 35.946353°E.

الشاشة الرئيسية

الخريطة تعديل بيانات الموظف تقارير

تقرير حسب رقم الموظف رقم الموظف 0011

من تاريخ 16/11/2021 ولغاية تاريخ 16/11/2021 عرض البيانات

تقرير حسب اسم الموظف رقم الموظف رائد عبدالرزاق يوسف

من تاريخ 16/11/2021 ولغاية تاريخ 16/11/2021 عرض البيانات

عرض جميع البيانات من تاريخ 16/11/2020 ولغاية تاريخ 16/11/2021 عرض جميع البيانات

عرض بتدريج على الحالة الحالة الخارصين مؤنث

من تاريخ 16/11/2021 ولغاية تاريخ 16/11/2021 عرض جميع البيانات

عرض بتدريج على الحالة الحالة الخارصين مؤنث

من تاريخ 16/11/2021 ولغاية تاريخ 16/11/2021 عرض جميع البيانات

اسم الموظف	رقم الموظف	الدائرة	المنطقة	حالة التوظيف	المنصب الوظيفي	فترة العمل	ملاحظات	حالة التعيين	وقت التعيين
حديقة وسينما	1111	رأس العين	منطقة داركا	BC	اسمائه احمد اسمو...	لا يوجد	لا يوجد	الخارصين غير مؤنث	16/11/2021
حديقة داركا	1112	منطقة داركا	منطقة داركا	BC	محمد عبد الظهور...	لا يوجد	لا يوجد	الخارصين مؤنث	16/11/2021
حديقة داركا	1113	منطقة داركا	منطقة داركا	BC	مصطفى علي ح...	لا يوجد	لا يوجد	الخارصين مؤنث	16/11/2021
حديقة الاشرفية	1114	منطقة البروق	منطقة القلعة	BC	محمد فؤاد ج...	لا يوجد	لا يوجد	الخارصين مؤنث	16/11/2021
حديقة عمارين	1115	منطقة سمسان	منطقة سمسان	BC	محمد عطفه حفي...	لا يوجد	لا يوجد	الخارصين مؤنث	16/11/2021
حديقة الزرية	1116	منطقة سمسان	منطقة سمسان	BC	علي جنت عوده...	لا يوجد	لا يوجد	الخارصين مؤنث	16/11/2021
دائرة الرفاهية الصح...	1117	منطقة سمسان	منطقة سمسان	BC	رجا نفاع طالب...	لا يوجد	لا يوجد	الخارصين مؤنث	16/11/2021
غلب الهاشمي	1118	منطقة سمسان	منطقة سمسان	BC	محمد بدول تركي...	لا يوجد	لا يوجد	الخارصين غير مؤنث	16/11/2021

عدد الموظفين 117

الشاشة الرئيسية

الخريطة تعديل بيانات الموظف تقارير

ادخال البيانات ابدأ الرسم

Sketch Tool Zoom In Zoom Out Pan Measure

البحث عن قلمه من شارع معلم عنوان

القرية عمان

المنطقة

الحي

المنطقة

تحميل بيانات التعيين

اسم الموظف	رقم الموظف	الدائرة	المنطقة	حالة التوظيف	المنصب الوظيفي	فترة العمل	ملاحظات	حالة التعيين	وقت التعيين
ارامله عبدالج...	1017V	منشور تطوير حد...	منطقة وادي السير	BC	اسمائه احمد اسمو...	لا يوجد	لا يوجد	الخارصين غير مؤنث	16/11/2021
ارامله محمد ج...	1017H	منشور تطوير حد...	منطقة وادي السير	BC	محمد عبد الظهور...	لا يوجد	لا يوجد	الخارصين مؤنث	16/11/2021
ارامله فؤاد ج...	117V	منشور تطوير حد...	منطقة وادي السير	BC	مصطفى علي ح...	لا يوجد	لا يوجد	الخارصين مؤنث	16/11/2021
احمد سعد خلف...	117G	منشور تطوير حد...	منطقة وادي السير	BC	محمد فؤاد ج...	لا يوجد	لا يوجد	الخارصين مؤنث	16/11/2021
احمد سليمان ج...	117A	منشور تطوير حد...	منطقة وادي السير	BC	محمد عطفه حفي...	لا يوجد	لا يوجد	الخارصين مؤنث	16/11/2021
احمد عبدالعليم...	117B	منشور تطوير حد...	منطقة وادي السير	BC	علي جنت عوده...	لا يوجد	لا يوجد	الخارصين مؤنث	16/11/2021
احمد زكريا ف...	117C	منشور تطوير حد...	منطقة وادي السير	BC	رجا نفاع طالب...	لا يوجد	لا يوجد	الخارصين مؤنث	16/11/2021
احمد محزون ر...	0010	منشور تطوير حد...	منطقة وادي السير	BC	محمد بدول تركي...	لا يوجد	لا يوجد	الخارصين غير مؤنث	16/11/2021
جابر سليمان ج...	117D	منشور تطوير حد...	منطقة وادي السير	BC	محمد بدول تركي...	لا يوجد	لا يوجد	الخارصين غير مؤنث	16/11/2021
خالد ناصر ج...	117E	منشور تطوير حد...	منطقة وادي السير	BC	محمد بدول تركي...	لا يوجد	لا يوجد	الخارصين غير مؤنث	16/11/2021
خالد عطفه ح...	117F	منشور تطوير حد...	منطقة وادي السير	BC	محمد بدول تركي...	لا يوجد	لا يوجد	الخارصين غير مؤنث	16/11/2021

عدد الموظفين 117

نظام تفتيش الأمن والحماية

رقم الموظف mm/04/yyyy التاريخ 5442.0000000

اسم الموظف نفا محمد احمد النور

ملاحظات الخارصين غير مؤنث

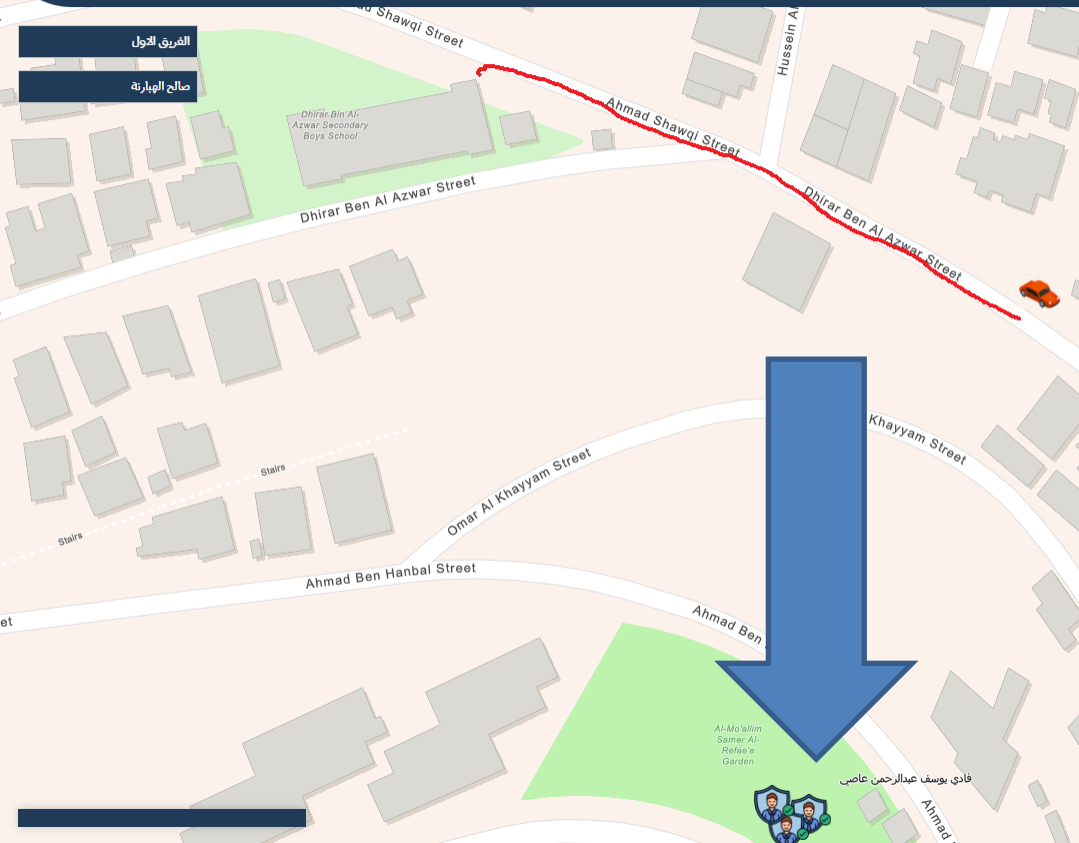
تاريخ 8/2/2022

إبلاغ أمن

رقم الموظف	اسم الموظف	المنطقة	الموقع	حالة التفتيش	الحالة الفرعية	الموظف البدلي	ملاحظات الفريق	تاريخ التفتيش	تاريخ التفتيش
25397.00000000	محمود صالح عواد الذهب	منطقة التبر	منطقة التبر	الخارصين مؤنث	مؤنث	مؤنث	مؤنث	8/2/2022	8/2/2022
58162.00000000	احمد محمود ظاهر الجوراني	منطقة رأس العين	منطقة صحن عمان	الخارصين مؤنث	مؤنث	مؤنث	مؤنث	8/2/2022	8/2/2022
8112.00000000	ابان محمد موسى خليل	منطقة التبر	بازار الدوق	الخارصين مؤنث	مؤنث	مؤنث	مؤنث	8/2/2022	8/2/2022
45590.00000000	راسي محمد صفيان الموسوي	منطقة التبر	حديقة الحدبات الفرسول	الخارصين مؤنث	مؤنث	مؤنث	مؤنث	8/2/2022	8/2/2022
60345.00000000	سالم حريز سالم الفيلزات	منطقة سمسان	بنية بسامان	الخارصين مؤنث	مؤنث	مؤنث	مؤنث	8/2/2022	8/2/2022
49988.00000000	محمد سعيد يعقوب الكفاينة	منطقة المدينة	موقع البوابة	الخارصين مؤنث	مؤنث	مؤنث	مؤنث	8/2/2022	8/2/2022
66504.00000000	عدي ابي منور الزهود	منطقة المدينة	مجمع زهران السحابي	الخارصين مؤنث	مؤنث	مؤنث	مؤنث	8/2/2022	8/2/2022
64290.00000000	محمد احمد يوسف زبون	منطقة المدينة	مجمع زهران السحابي	الخارصين مؤنث	مؤنث	مؤنث	مؤنث	8/2/2022	8/2/2022
48250.00000000	فارس عدنان سالم الكزبي	منطقة المدينة	مجمع زهران السحابي	الخارصين مؤنث	مؤنث	مؤنث	مؤنث	8/2/2022	8/2/2022
47578.00000000	محمد ابراهيم احمد حجه	منطقة المدينة	مجمع زهران السحابي	الخارصين مؤنث	مؤنث	مؤنث	مؤنث	8/2/2022	8/2/2022
51722.00000000	عابر محمد حسن الامواجي	منطقة المدينة	بيت حبيب الزويدي للشعر الأردني	الخارصين مؤنث	مؤنث	مؤنث	مؤنث	8/2/2022	8/2/2022
67417.00000000	محمد عبد الله سليمان الريجات	منطقة المدينة	بيت حبيب الزويدي للشعر الأردني	الخارصين مؤنث	مؤنث	مؤنث	مؤنث	8/2/2022	8/2/2022
42767.00000000	وائل محمد حسين العفوري	منطقة المدينة	الساحة الهاشمية	الخارصين مؤنث	مؤنث	مؤنث	مؤنث	8/2/2022	8/2/2022
47285.00000000	ناصر خلف عبدالله النديم	منطقة المدينة	الساحة الهاشمية	الخارصين مؤنث	مؤنث	مؤنث	مؤنث	8/2/2022	8/2/2022
32069.00000000	محمود محمد عبد خالد	منطقة المدينة	منطقة المدينة	الخارصين مؤنث	مؤنث	مؤنث	مؤنث	8/2/2022	8/2/2022
37480.00000000	سليمان يوسف النعمة البراهوني	منطقة المدينة	قاعة الاجتماعات العامة	الخارصين مؤنث	مؤنث	مؤنث	مؤنث	8/2/2022	8/2/2022
66548.00000000	محمود محمد احمد الفرج	منطقة المدينة	أمانة عمان الكبرى	الخارصين مؤنث	مؤنث	مؤنث	مؤنث	8/2/2022	8/2/2022
66762.00000000	رامد عبد الكريم محمد الحامله	رأس العين	أمانة عمان الكبرى	الخارصين مؤنث	مؤنث	مؤنث	مؤنث	8/2/2022	8/2/2022
59521.00000000	مؤمن جمال احمد الحامله	رأس العين	أمانة عمان الكبرى	الخارصين مؤنث	مؤنث	مؤنث	مؤنث	8/2/2022	8/2/2022
67402.00000000	النسيم سببان منيف الشبوط	رأس العين	أمانة عمان الكبرى	الخارصين مؤنث	مؤنث	مؤنث	مؤنث	8/2/2022	8/2/2022
67581.00000000	المنصور بالله نمر فرحان الدويدي	رأس العين	أمانة عمان الكبرى	الخارصين مؤنث	مؤنث	مؤنث	مؤنث	8/2/2022	8/2/2022
67014.00000000	عابر فهد حسن العفوري	رأس العين	أمانة عمان الكبرى	الخارصين مؤنث	مؤنث	مؤنث	مؤنث	8/2/2022	8/2/2022
24662.00000000	احمد علي محمد العفوري	رأس العين	حديقة وسينما رأس العين	الخارصين مؤنث	مؤنث	مؤنث	مؤنث	8/2/2022	8/2/2022
49913.00000000	ماهر محمد اسماعيل ابو عريشه	منطقة الحدبات	حديقة الباسوية	الخارصين مؤنث	مؤنث	مؤنث	مؤنث	8/2/2022	8/2/2022
62235.00000000	طارق يوسف عمر العفوري	منطقة الحدبات	جدارات الملك عبدالله الاول	الخارصين مؤنث	مؤنث	مؤنث	مؤنث	8/2/2022	8/2/2022

تفتيش الامن والحماية

تفتيش الامن والحماية



35398
حديقة سمير الرفاعي
منطقة العبدلي
دائرة الزراعة
ابراهيم نوفان ابراهيم القرعة
الحارس متواجد
<input checked="" type="checkbox"/> ملتزم <input type="checkbox"/> غير ملتزم بالري <input type="checkbox"/> يوجد اشخاص غير مخولين <input checked="" type="checkbox"/> في وضعية نوم <input type="checkbox"/> اللباس غير مرتب <input type="checkbox"/> لم يتم اخذ الاحتياطات
ملاحظات
حفظ

نظام تصاريح الحفر الإلكتروني للتنسيق

تم العمل مع دائرة تكنولوجيا المعلومات عن طريق ارسال البيانات الخاصة بالحفرية المدخلة من قبل المقاول و يقوم الموظف بترسيم الحفرية بناء على المخطط الكروكي و ادخالها على نظام المعلومات الجغرافي .

شاشة الطبقات والتريسم

الشارع	M_C	B_C	القطر	الارتفاع	الترتيب	الارتفاع	الارتفاع	الشركة	الشركة	رقم الهاتف	رقم الهاتف
الشارع	0	0	0	0	0	0	0	شركة عمان	شركة عمان	322059	322059
الشارع	0	0	5	0	0	0	0	شركة عمان	شركة عمان	379408	379408
الشارع	0	0	2	0	0	0	0	شركة عمان	شركة عمان	379537	379537

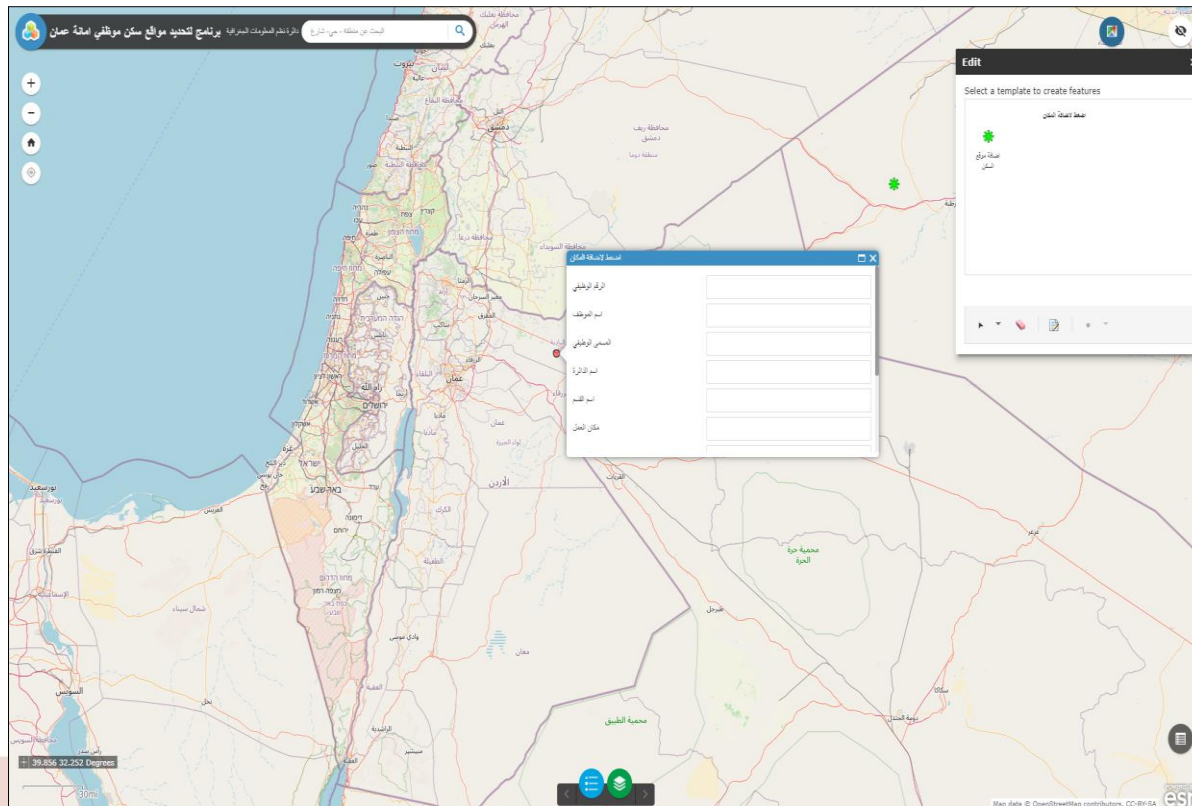
شاشة الطبقات والتريسم

رقم القطب	السنه	مقدم الطلب	رقم الهاتف	جهة العمل	رقم المنطقة	اسم المنطقة	الشارع	رقم اسماء القطر	القطر	شرح الموقع	الارتفاع
124	2022	مقدم الطلب	4685	شركة عمان	12	حريمه السول وجولا والمادونه	لا يوجد شارع	0	لا يوجد شارع	قرب قرب صفاة المانوف	0
263	2022	شركة عمان وشركته	3098	شركة عمان	10	مطار	لا يوجد شارع	0	لا يوجد شارع	مطار عمان	0
628	2022	شركة عمان وشركته	3882	شركة عمان	2	مطار	لا يوجد شارع	0	لا يوجد شارع	مطار عمان	0
721	2022	شركة عمان وشركته	3949	شركة عمان	11	القسمة وتقسيمها والتقسيم والتقسيم	لا يوجد شارع	0	لا يوجد شارع	مطار عمان	0
777	2022	شركة عمان وشركته	2882	شركة عمان	18	القسمة وتقسيمها والتقسيم والتقسيم	لا يوجد شارع	0	لا يوجد شارع	مطار عمان	0
835	2022	شركة عمان وشركته	3454	شركة عمان	10	القسمة وتقسيمها والتقسيم والتقسيم	لا يوجد شارع	0	لا يوجد شارع	مطار عمان	0
987	2022	شركة عمان وشركته	3024	شركة عمان	8	القسمة وتقسيمها والتقسيم والتقسيم	لا يوجد شارع	0	لا يوجد شارع	مطار عمان	0
1131	2022	شركة عمان وشركته	2596	شركة عمان	8	القسمة وتقسيمها والتقسيم والتقسيم	لا يوجد شارع	0	لا يوجد شارع	مطار عمان	0
1147	2022	شركة عمان وشركته	3376	شركة عمان	4	القسمة وتقسيمها والتقسيم والتقسيم	لا يوجد شارع	0	لا يوجد شارع	مطار عمان	0



برنامج تحديد سكن الموظفين

تم الربط مع دائرة تكنولوجيا المعلومات على بوابة الموظف لتحديد مواقع سكن الموظف .



نظام ادارة الطوارئ المائية

نظام يقوم بتحديد الفرق و الاليات والاحياء و المشرفين كل حسب منطقته و استخراج التقارير .

أمانة عمان الكبرى
نظام الطوارئ المائية



نظام إدخال الطوارئ المائية

الصفحة الرئيسية | إدخال معلومات الفرق | تحديد الاحياء للفرق | الاشراف | مسؤول القدره | إدخال بيانات الليات | التقارير

ادخال معلومات الفرق

اسم الفريق	<input type="text"/>
رقم الفريق	<input type="text" value="19"/>
المنطقة	<input type="text" value="مركز"/>
حالة الطوارئ	<input type="text" value="حالة العلة"/>
رقم ماسور الضغط	<input type="text"/>
اسم المسؤول	<input type="text"/>
رقم المسؤول	<input type="text"/>
حدد العمل	<input type="text"/>
رقم الالية	<input type="text"/>
اسم السائق	<input type="text"/>
القدره	<input type="text" value="حز القدره"/>
ادخال البيانات	<input type="button" value="ادخال"/>

بيانات الفرق

اسم الفريق	رقم الفريق	المنطقة	حالة الطوارئ	رقم ماسور الضغط	اسم المسؤول	رقم هاتف المسؤول	عدد الليات	رقم الالية	اسم السائق	القدره	اختيار
عطي الشراوي	1/	مركز	قصوى مائية	1	نهاد عيسى	0799345757	3	1	ناصر العبدلات	تاسر	حذف /تعديل /مساحي
زهرة فزوعة	10/	مركز	متوسط ومتخصص	4	فواد العادى	0799170120	2	4	مسلم الزهايت	محدد	حذف /تعديل /مساحي
فارس جاسر	13/	مركز	متوسط ومتخصص	5	يوسف ثوفي عدوي	0799481914	3	1	اسجد ابو النجا	اسجد	حذف /تعديل /لبي
فارس جاسر	18/	مركز	قصوى تلوح	5	يوسف ثوفي	0799481914	5	4	اسجد ابو النجا	اسجد	حذف /تعديل /لبي
عطي الشراوي	7/	مركز	متوسط ومتخصص	1	نهاد عيسى	0799345757	2	1	ناصر العبدلات	تاسر	حذف /تعديل /مساحي
	0/		متوسط		فادى حداد						

شاشة الدخول

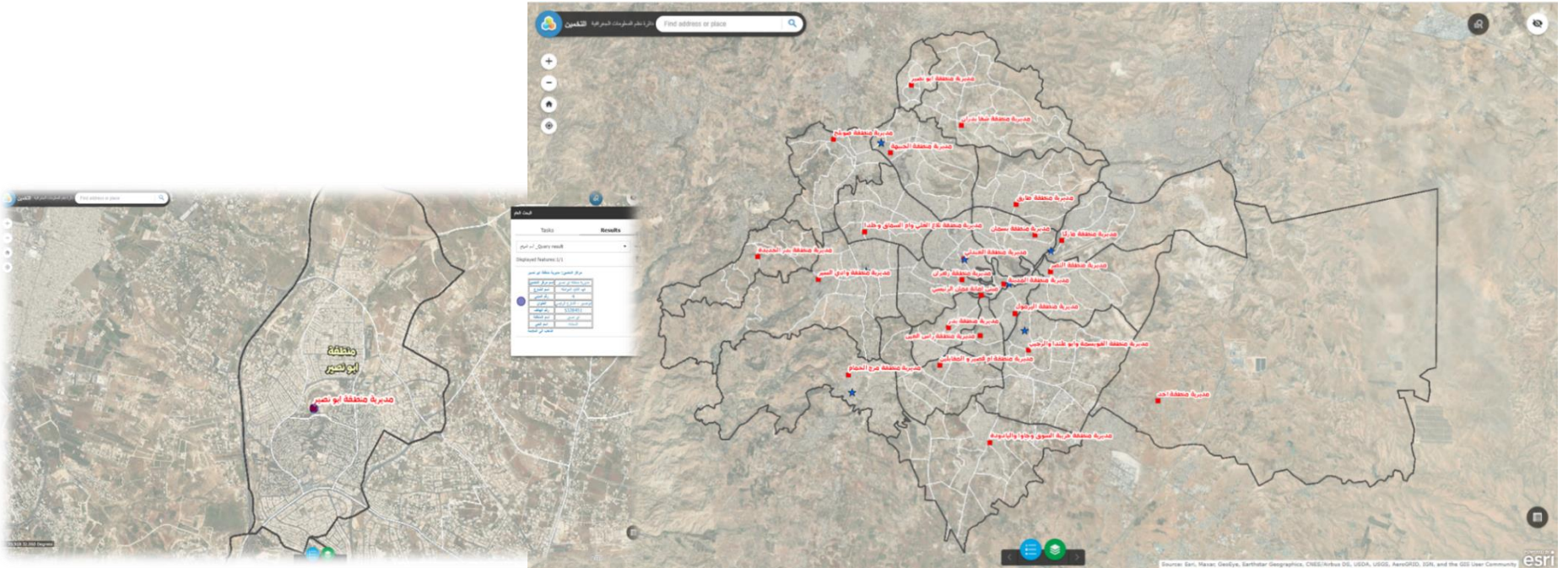
اسم المستخدم

الرقم السري

دخول

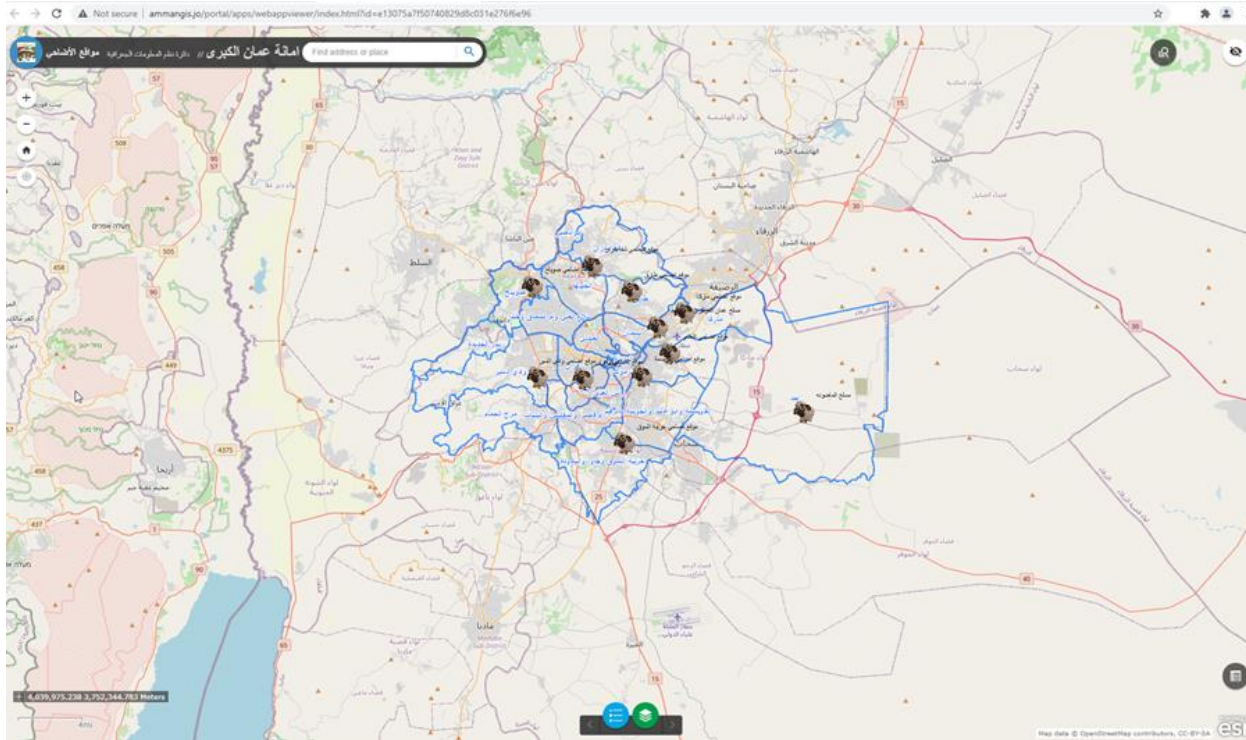
موقع الكتروني يحدد مواقع مراكز التخمين

يحدد مواقع مراكز التخمين جغرافيا و امكانية البحث عن مركز تخمين البورتال و امكانية الذهاب الى المكان حسب Google map



موقع الكتروني لمواقع الاضاحي .

موقع الكتروني يقوم بتحديد امكان بيع الاضاحي و البحث عن موقع و الوصول الى المكان .



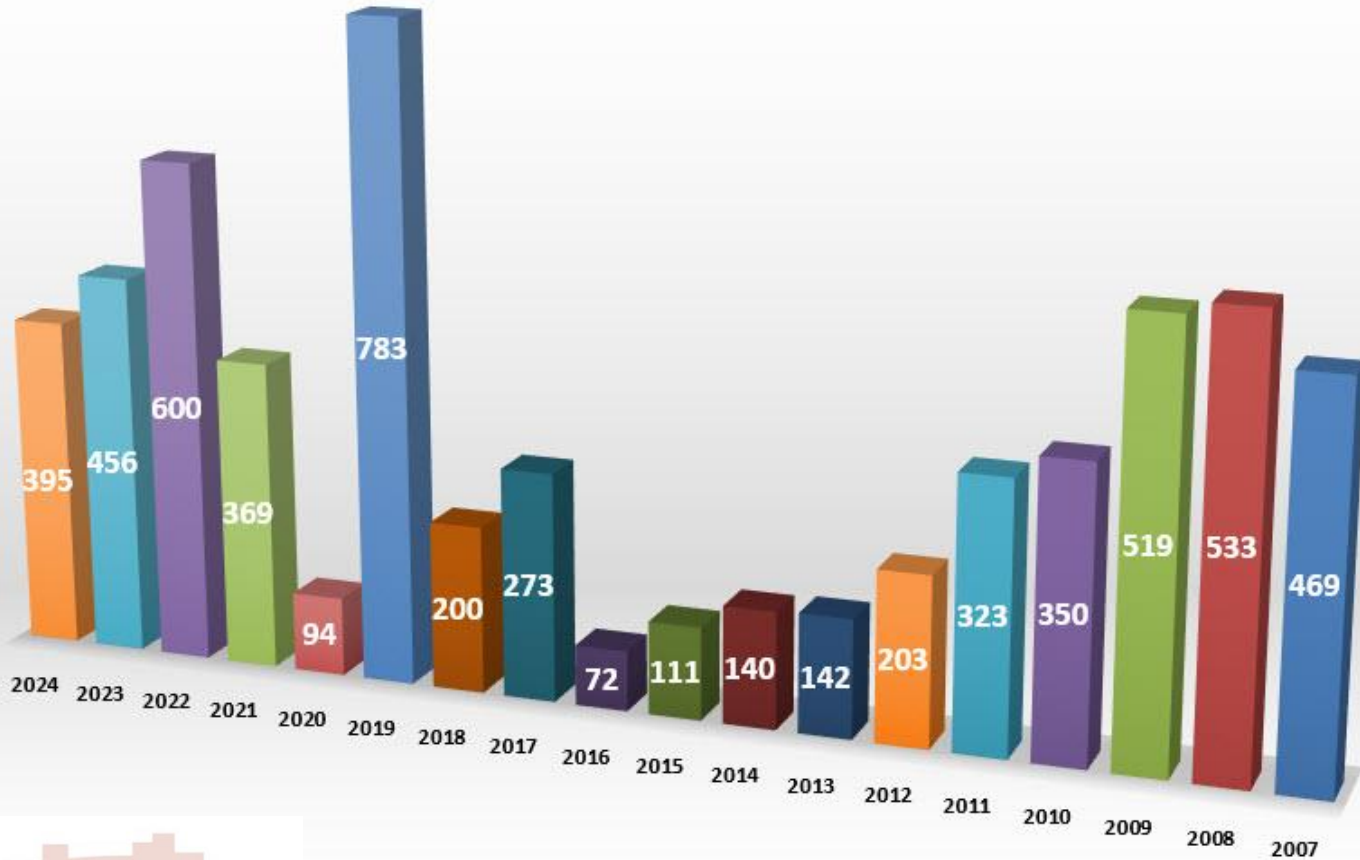


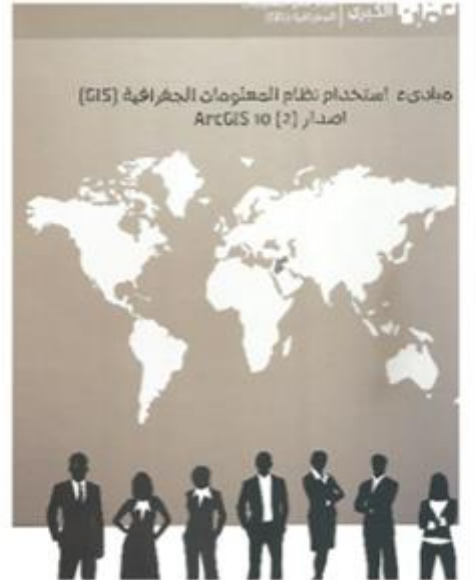
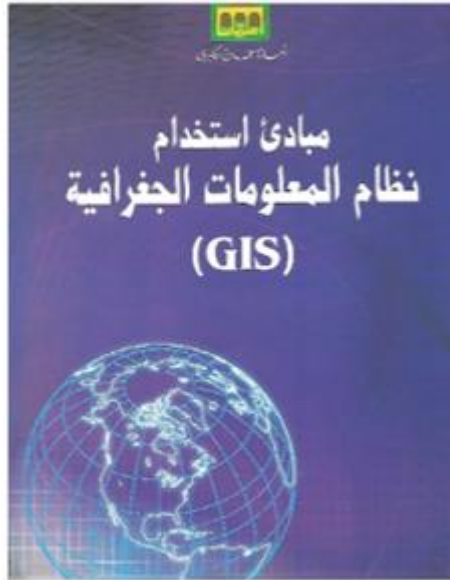
GIS Training

The graphic features a grid of GIS-related images: a heatmap, a 3D terrain model, a colorful thematic map, a 3D data visualization, a street map, and a topographic map. The ArcGIS logo is prominently displayed in the bottom right corner of the grid. To the right of the grid is a large blue silhouette of a globe.



عدد المتدربين







دليل مناطق أمانة عمان بطريقتة برايل

دليل المناطق بطريقتة برايل
جاءت فكرة المبادرة لدليل المناطق بطريقتة برايل ، إطلافاً من رؤية رسالة أمانة عمان الكبرى و التي تسعى الى تقديم خدمات بلدية مصممة والاهتمام بالتعدّد الاساسي للتسهيل على المكفوفين قراءة خريطة العاصمة الحبيبة عمان ، بالإضافة الى أهم الاحياء و الشوارع و المعالم و نبذة تاريخية لكل منطقة بالإضافة الىرقام الهواتف و أعداد السكان بأخر احصائية لدائرة الاحصاءات العامة (٢٠١٥)

رغبة الحوراني

أمانة عمان الكبرى - دائرة نظم المعلومات الجغرافية
بالتعاون مع وحدة الإحتياجات الخاصة (خدجحة السور)

بالتعاون مع جمعية الصداقة للمكفوفين

عمان - رأس العين - تليفاكس : ٤٦٤٤٤٤٤ - ص ب : ١٢٢ عمان ١١١٨

زرروا موفعنا على مستكشف عمان

www.ammancitygis.gov.jo

إعداد و تنفيذ :
رغبة الحوراني
م.محمود الفوانسة
لؤي المرزوقي



دليل مناطق أمانة عمان بطريقتة برايل

٢٢- منطقة مرج الحمام

مرج الحمام :

منطقة شفا بدران هي إحدى مناطق أمانة عمان الإثنا والعشرون ، وتقع بالقرب من إشارة شفا بدران بالقرب من المركز الأمني حيث تبلغ مساحتها حوالي (٤٥ كم ٢) وعدد سكانها (١٠٨١٦٥) نسمة .

الحدود التنظيمية ،

يحدّها من الجهة الشمالية منطقة وادي السير ، ومن الجهة الجنوبية منطقة ناعور ومن الجهة الشرقية منطقة القابلين ، ومن الجهة الغربية منطقة وادي السير .

نبذة تاريخية :

تأسست مرج الحمام الحالية عام ١٩٩٩ عندما قام أحد الشركس وهو اسماعيل جانيبيك بتجزئة قطعة الأرض العائدة له إلى مرج الحمام حوض "٦" المدورة ، والبالغة مساحتها "٦٠" دونوم ، قام بتجزئتها بتشجيع من الحاج عبد الحفيظ المناسير الذي وعده بإحضار أقاربه ليشتروا قطع الأراضي التي تبلغ "٤٥" قطعة .

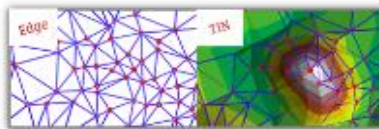


3D Analyst

تعريفات :

3D : وهي رؤية الطبقة بشكل جسم ثلاثي الأبعاد تعتمد على قيمة الارتفاع (Z value)

TIN : (*Triangulation Irregular Net* شبكة المثلثات غير المنتظمة) وهو عبارة عن مجموعة من **Vectors** ، تعتمد على المعلومات الجغرافية الرقمية يتم بدالتها من خلال تكوين مثلثات بين **Vertices** ، حيث يتم ربط هذه النقاط و تكوين مجموعة من **Edge** لعمل شبكة مثلثات غير منتظمة تحتوي على قيمة **Z** .




دائرة نظم المعلومات
الجغرافية (GIS)

الدورة التدريبية حول **Topology** واستخداماته
في برنامج **Arc GIS**

اسم الدورة	عدد الساعات	عدد المتدربين	شروط الدورة	المستهدفين
الدورة التأسيسية GIS ARC	ساعة 24	15	لدية المهارة باستخدام الحاسوب	كافة قطاعات امانة عمان في مختلف المسميات
الدورة المتقدمة GIS ARC	ساعة 18	15	الحصول على الدورة التأسيسية	كافة قطاعات امانة عمان في مختلف المسميات
دورة دليل استخدام ARCPRO باللغة العربية	ساعة 20	15	ان يكون المتقدم حاصل على الدورة التأسيسية والمتقدمة	موظفين الامانة للعاملين على نظام GIS
دورة ضبط جودة البيانات الجغرافية	ساعة 30	15	ان يكون المتقدم يعمل على	موظفين الامانة للعاملين على نظام GIS
تطبيقات نظم المعلومات الجغرافية في المشاريع والاعمال الهندسية	ساعة 30	15	برمجية ARCGIS بشكل ممتاز وحاصل	موظفين الامانة للعاملين على نظام GIS
تطبيقات نظم المعلومات الجغرافية في مجال الهندسة والبيروولوجي	ساعة 20	15	على الدورة التأسيسية والمتقدمة	رسامين ، مهندسين
دورة تصميم واخراج الخرائط	ساعة 20	15	ان يكون المتقدم حاصل على الدورة التأسيسية والمتقدمة	موظفين الامانة للعاملين على نظام GIS
دورة متخصصة في قراءة الصور الجوية والفضائية	ساعة 15	15	لدية المهارة باستخدام الحاسوب	موظفو الامانة



شكرا لإستماعكم

المهندس محمد عواد
مدير دائرة نظم المعلومات الجغرافية / امانه عمان الكبرى

mohammad.awd@ammancity.gov.jo

00962798165598

