

The Big Picture – Planning Integrated Urban Development in Munich



Dr Martin Klamt,
Department of Urban Planning
The City of Munich



BASICS

- Challenges of a Growing City

LEVELS & LAYERS of INTEGRATED URBAN DEVELOPMENT PLANNING

- Perspektive München
- Urban Development Plan (STEP 2040)
- Spaces of Action

PROJECTS

- Bellevue di Monaco
- Freiam

1.26 Mio (2001)

1.58 Mio (2022) / +25%

1.84 Mio (2040) // +46%



Jobs (social insurance)

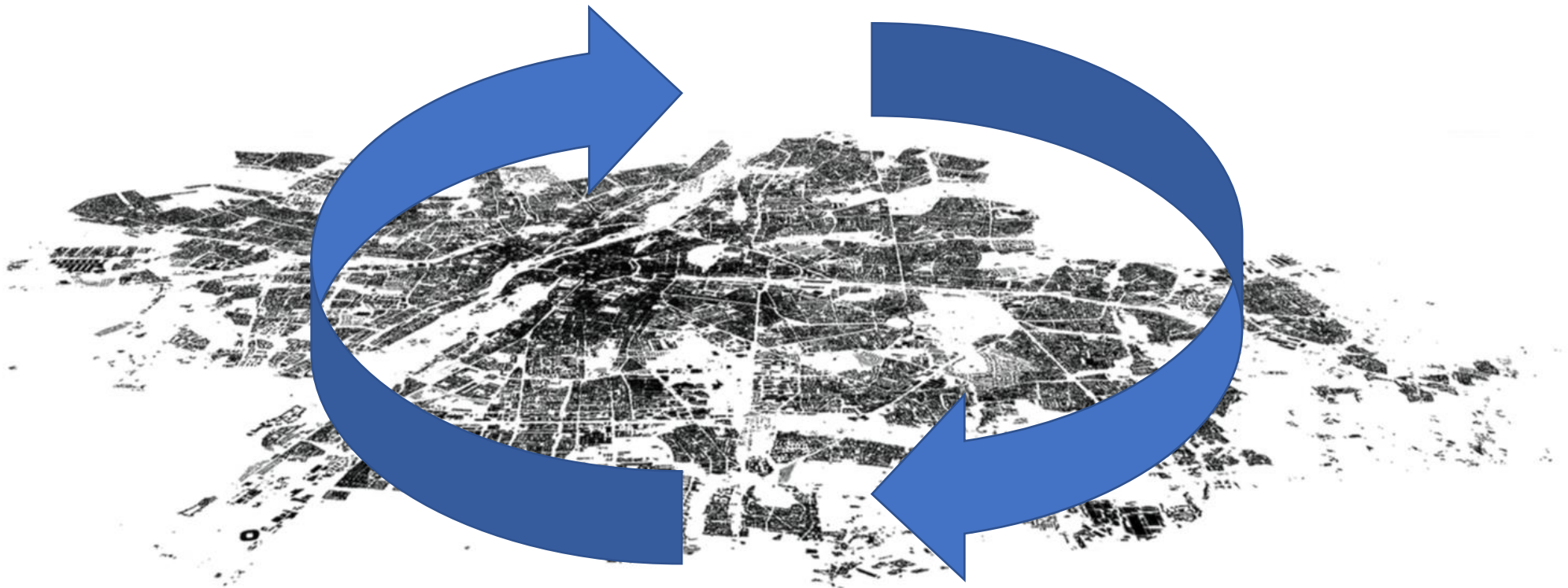
2012: **735.000**

2022: **940.000**

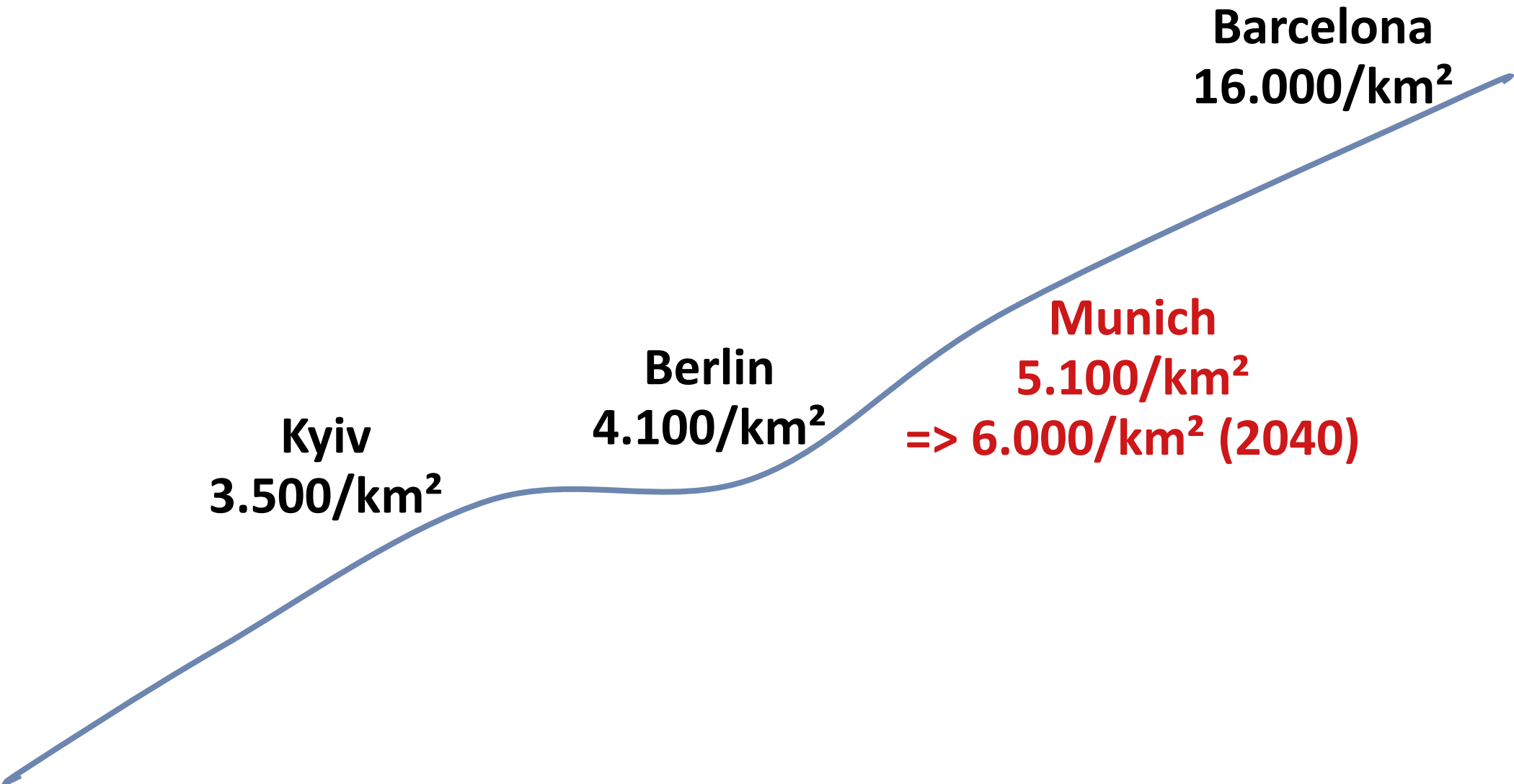
+28%



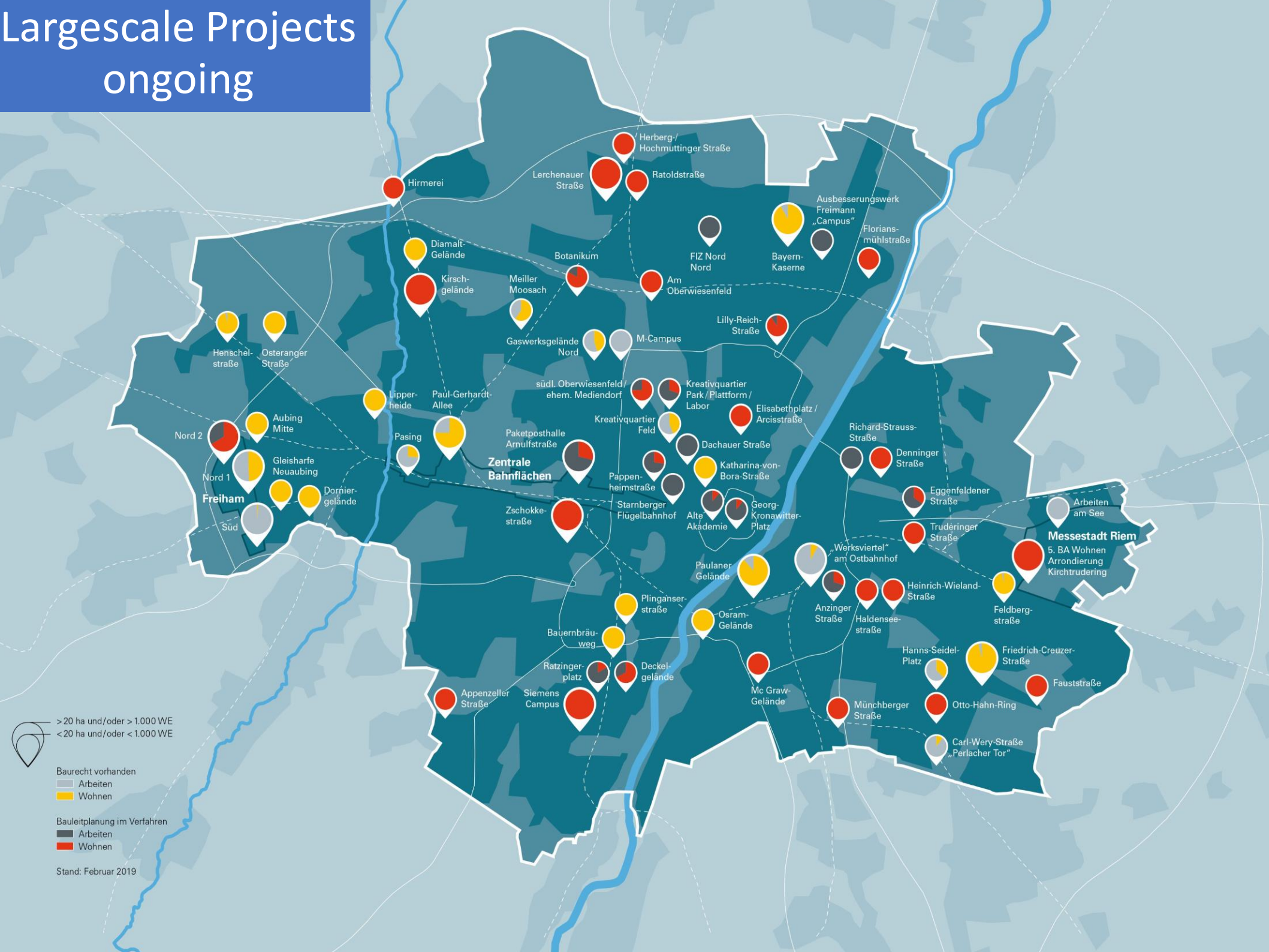
Statistically 1.1 million people moved to Munich 2012-2021



Population density



Largescale Projects ongoing



> 20 ha und/oder > 1.000 WE
 < 20 ha und/oder < 1.000 WE

Baurecht vorhanden
 - Arbeiten
 - Wohnen

Bauleitplanung im Verfahren
 - Arbeiten
 - Wohnen

Stand: Februar 2019

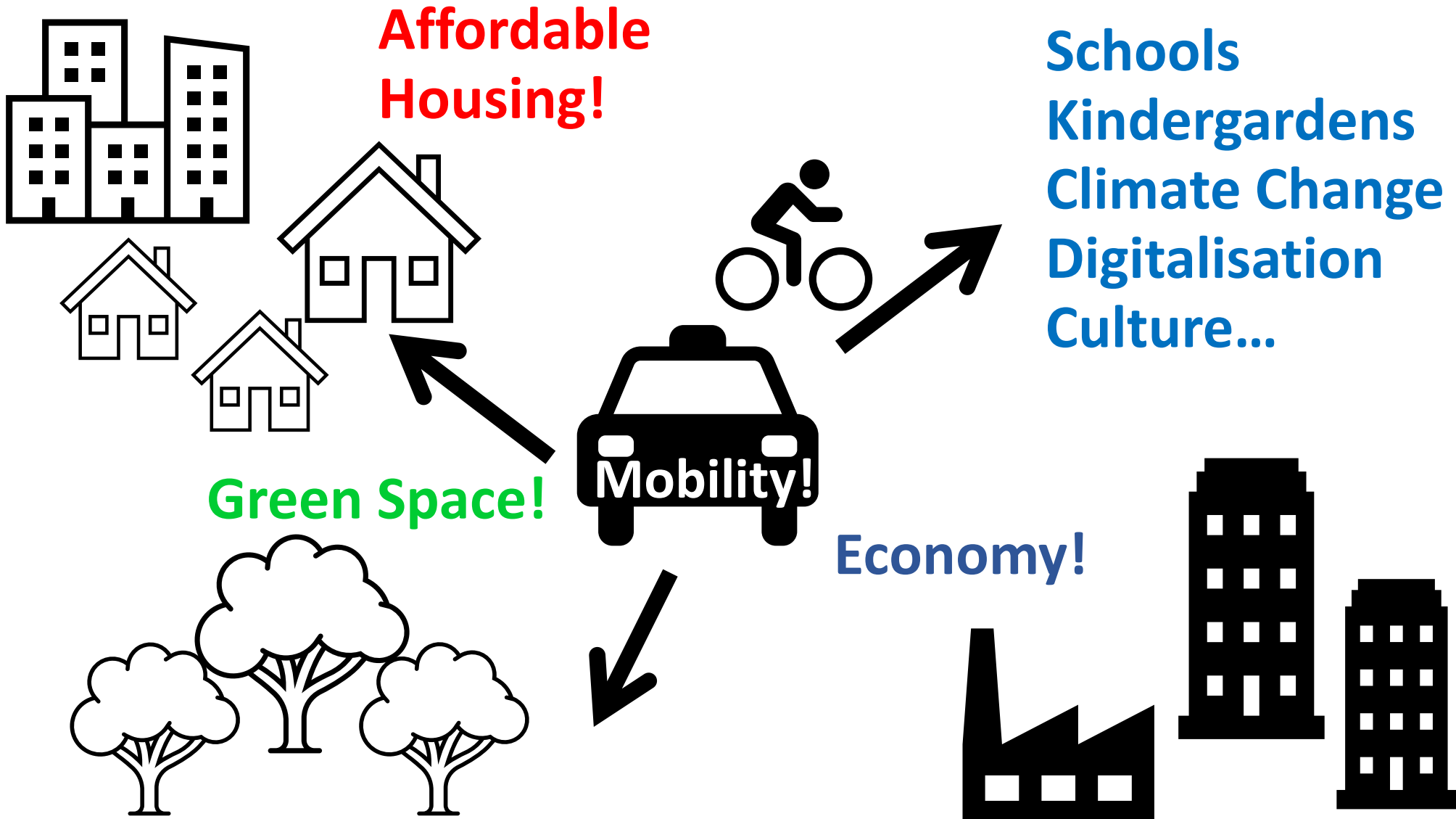
100.000

Building approvals

76.000

New Apartments built in Munich

How to Grow? More of Everything at once?



Balance & Management





- **Roadmap** for the next 20, 30 years
- **Key Statements** for all fields of urban development, updated since 1998

Preamble „The City in Balance“

Basic Values of urban development in Munich:

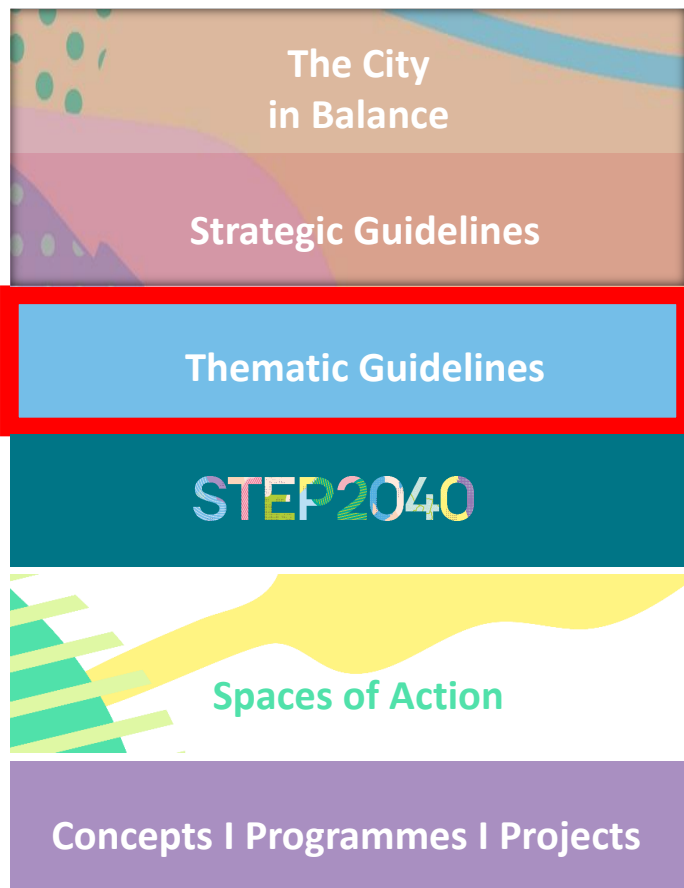
Sustainability and Common Good oriented policy

Strategic Guidelines

Overarching and cross-sectional goals of future urban development

- „Foresight and Cooperative Management“
- „Open Atmosphere and Attractive Appearance“
- „Caring and Committed Urban Society“
- „Qualitätsvolle und charakteristische Stadträume“

Implementation of UN Sustainable Development Goals (SDGs) within the urban target system



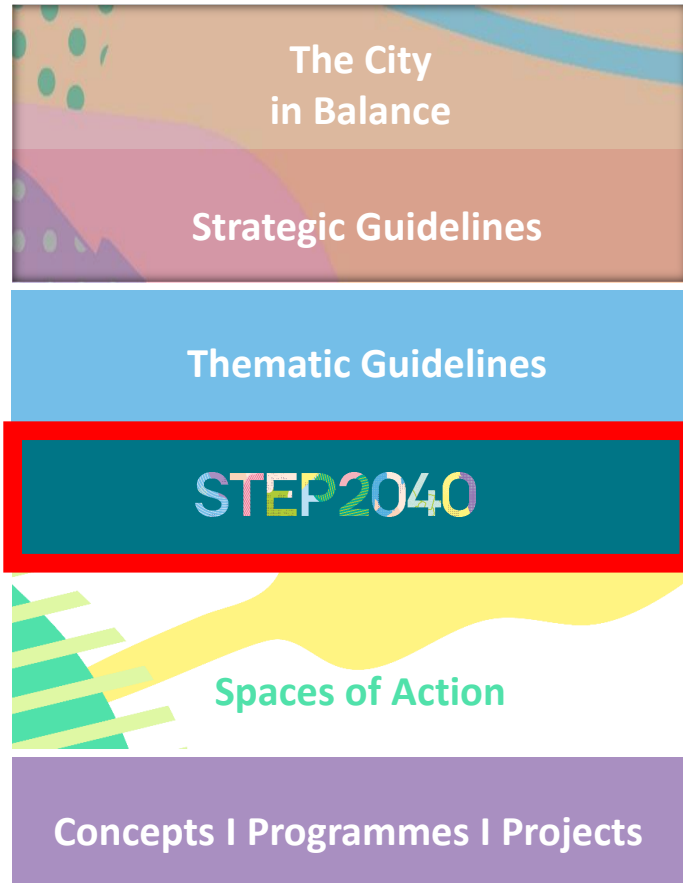
Economy and Academics (RAW)	Culture (KULT)
Region (PLAN)	Sports and Movement (RBS)
Spatial Development (PLAN)	Children and Family (SOZ)
Urban design and Building Culture (PLAN)	Education (RBS)
Mobility (MOR)	Health (GSR)
Urban Safety (KVR)	Social Affairs (SOZ)
Digitalisation (RIT)	Open Space (PLAN)
Ecology and Climate Change (RKU)	Migration and Integration (SOZ)
...Circular Economy and Zero Waste	



Targets and focus of green and open space development for the next years

Which goals do we have?
What challenges are we facing?
What calls for action?
What is support, what is obstacle?
Which activities, strategies, instruments and different kinds of measures are the right ones?

= fachliche Grundlage

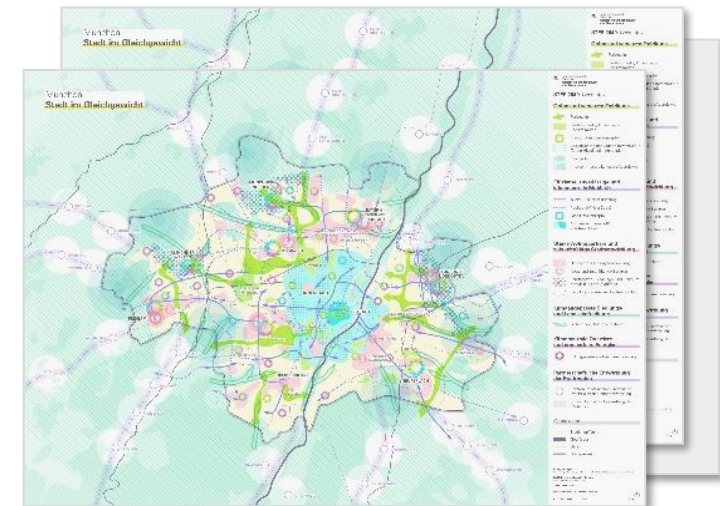


STEP2040 – Draft

Concretisation, bundling and visualisation of strategies and measures for spatial development

Munich focuses on:

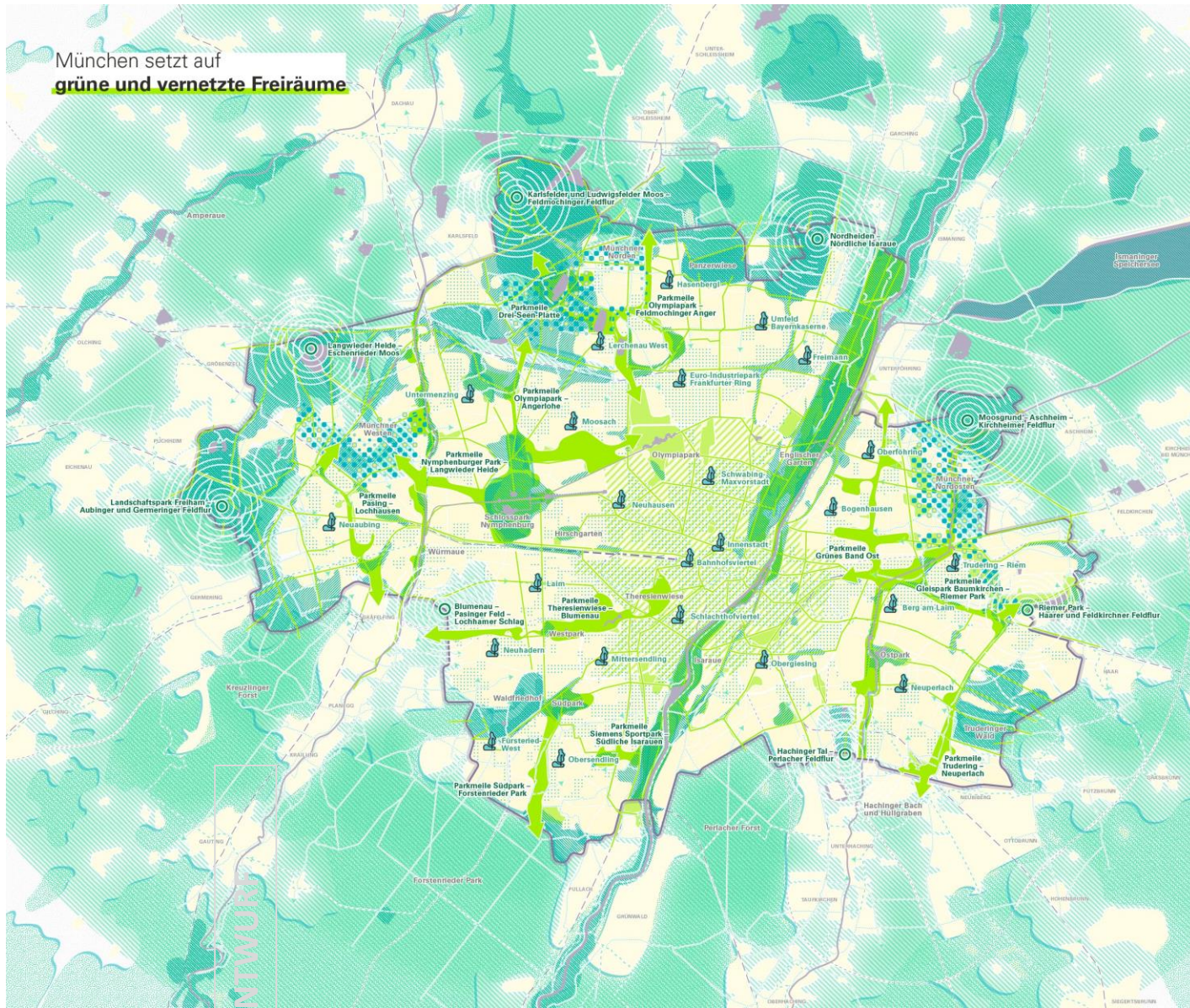
- green and connected open spaces
- efficient, reliable and climate-neutral mobility
- strong residential areas and sustainable urban development
- climate-adapted landscapes and settlement areas
- climate-neutral neighborhoods and renewable energies
- a cooperative development of the region



STEP 2040 – Green and Connected Open Spaces



STEP 2040
ENTWURF



Landeshauptstadt München
Referat für Stadtplanung und Bauordnung

STEP 2040: Freiraum

Grüne Infrastrukturen in den Quartieren qualifizieren und ausbauen

- Freiraumquartierskonzepte
- Stärkung der Grünen Infrastruktur
- Straßenräume als Freiräume neu nutzen

Freiräume von der Innenstadt bis in den Grüngürtel stärken und vernetzen

- Größere Parks, Grünanlagen und Freiräume
- Parkmellen
- Freiraumnachsen

Grüngürtel gemeinsam mit der Region weiterentwickeln

- Sichern und Entwickeln des Grüngürtels
- Interkommunale Landschaftsprojekte
- Differenziertes, multifunktionales Grün für Landschafts-, Siedlungs- und Freiraumentwicklung am Stadtrand
- Wald
- Schutzgebiete nach dem Naturschutzrecht
- Flächen mit besonderen naturschutzfachlichen bzw. landschaftsplanerischen Entwicklungszielen
- Radi-Ring
- Wegenetz im Grüngürtel

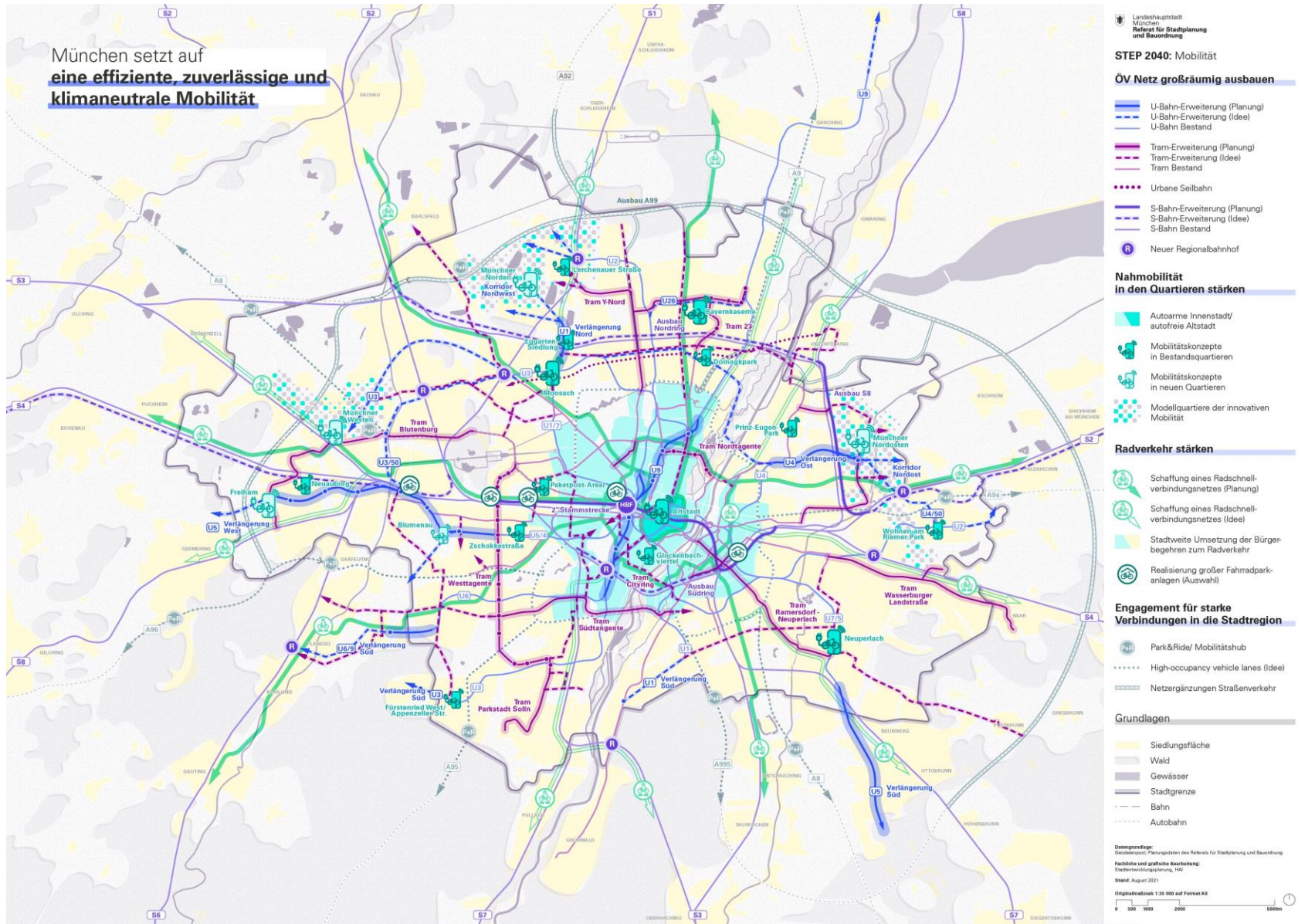
Grundlagen

- Siedlungsfläche
- Gewässer
- Stadtgrenze
- Bahn
- Autobahn

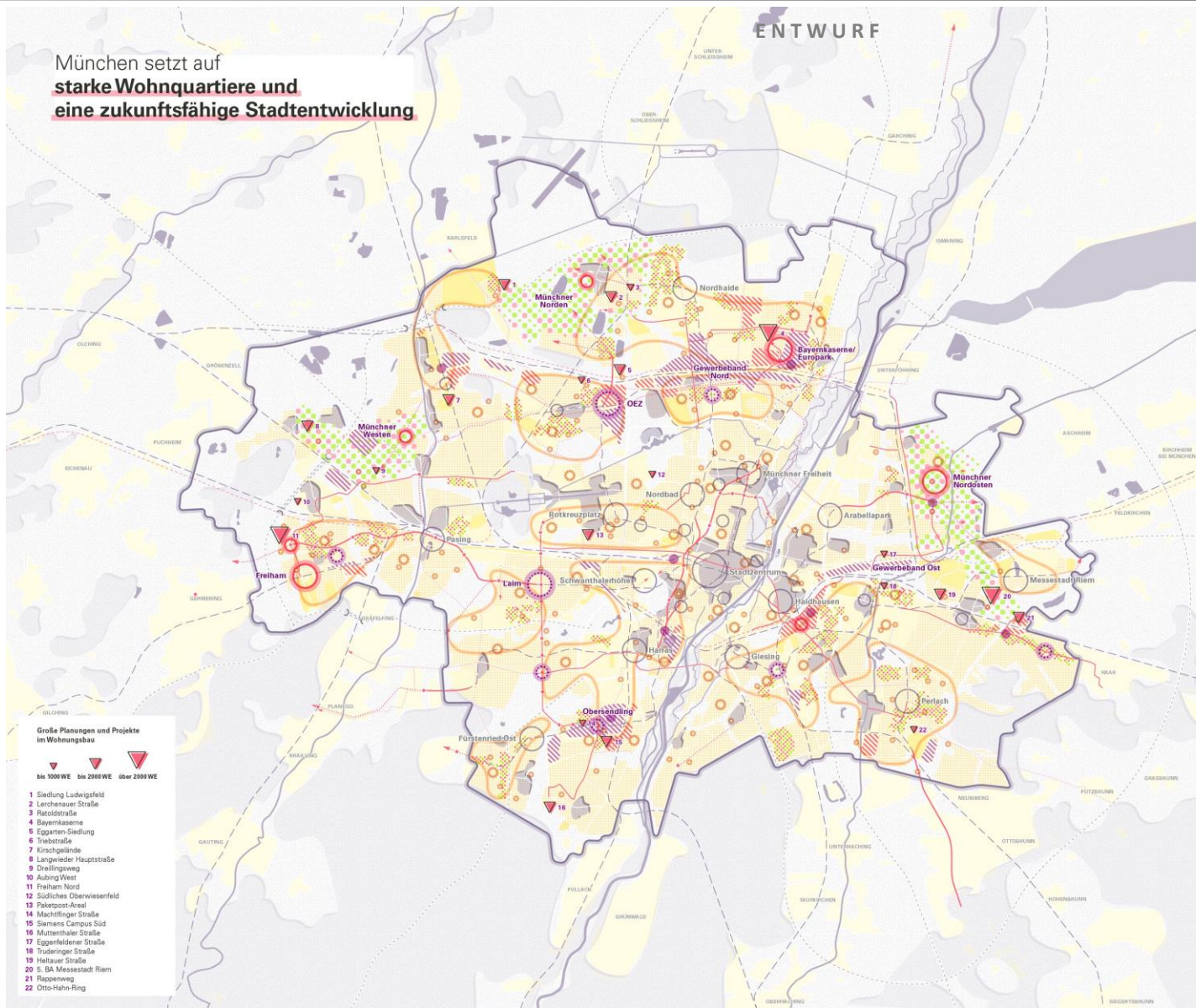
Designgrundlage: Gesamtplan der Freiraumplanung des Referats für Stadtplanung und Bauordnung
Fachliche und grafische Bearbeitung: Stadtentwicklungsplanung, H4 (im 14/20)
Stand: August 2019
Originalmaßstab: 1:25.000 auf Format A3
0 500 1000 2000 5000m

ENTWURF

STEP 2040 – Efficient, Reliable, Climate-neutral Mobility



STEP 2040 – Strong Residential Areas and Sustainable Urban Development



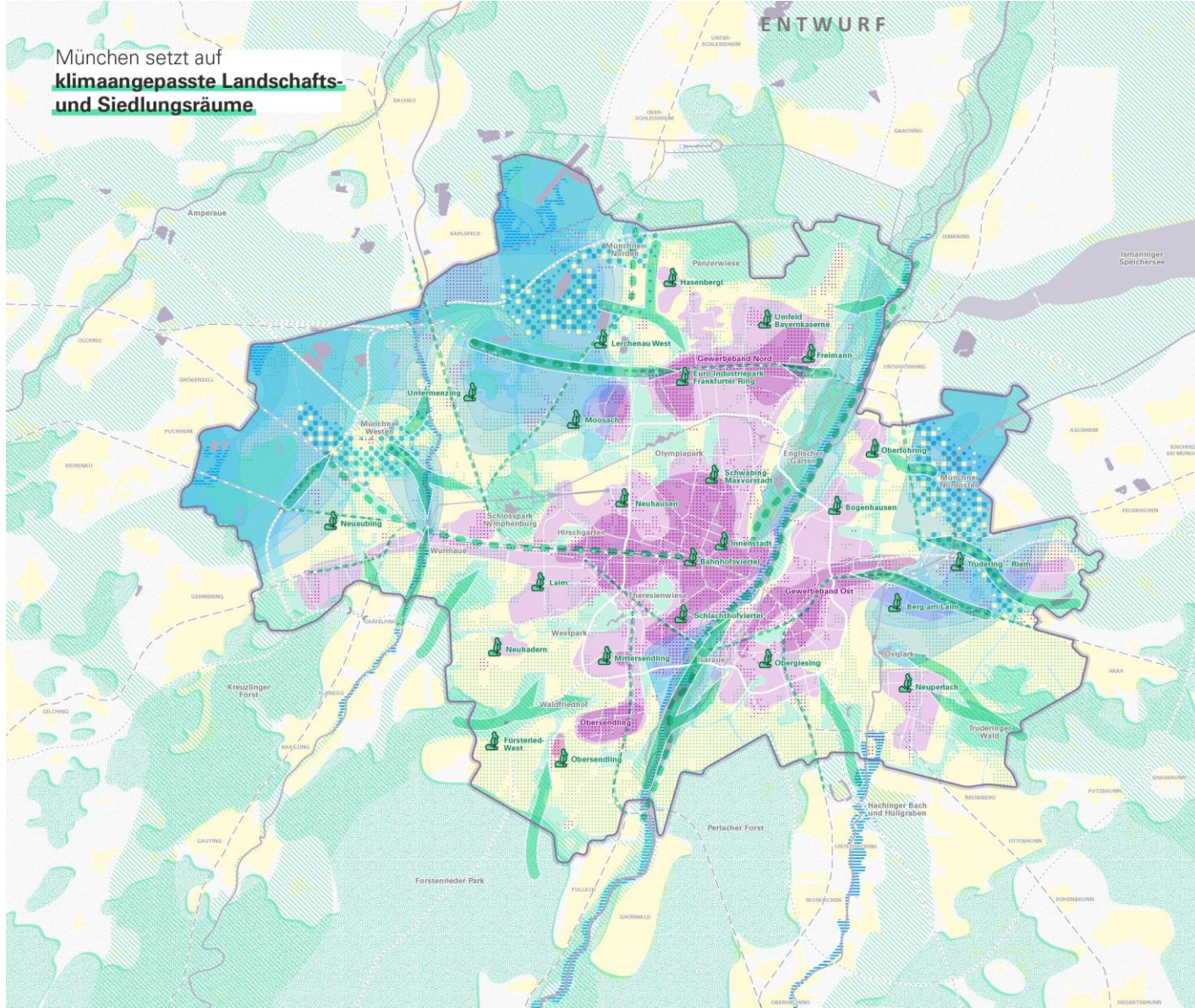
- STEP 2040: Stadtentwicklung**
- Qualitäten bewahren**
- Sicherung schützenswerter Strukturen mit hohem Identitätswert – Altstadt, Ensembles, Dorfkern
 - Bewahrung stadtweiter Qualitäten – Behutsame Weiterentwicklung
 - Sicherung bestehender Zentren- und Versorgungsstrukturen
 - Sicherung von bestehenden Gewerbestrukturen mit Produktion
- Quartiere durch Mischung und Vielfalt stärken**
- Transformation und Nutzungsmischung in Gewerbegebieten
 - Bestandsentwicklung und Nachverdichtung in Gewerbegebieten
 - Städtebauliche Stärkung bestehender Stadtteil- und Quartierszentren
 - Potenzialgebiete für qualifizierte Nachverdichtung in Wohngebieten
 - Erhalt und Schaffung bezahlbaren und geförderten Wohnraumes
 - Fokusräume sozialer Quartiersentwicklung
 - Ausbau und Stärkung von Bildungs- und Betreuungsangeboten im Rahmen von Schulbaumaßnahmen
 - Bedarfsgerechte Stärkung des Angebots an Kinderkrippen- und Kindergartenplätzen in den Stadtteilen
- Lebenswerte neue Stadtteile**
- Urbane, sozial gemischte und klimaneutrale Quartiere
 - Entwicklung von neuen Stadtteil- und Quartierszentren
 - Große Planungen und Projekte im Wohnungsbau
 - Neue Arbeitsplatzschwerpunkte an Mobilitätsschnittstellen
 - Ausbau ÖV (Planung / Idee)
- Grundlagen**
- Wald
 - Gewässer
 - Stadtgrenze
 - Bahn, S-Bahn, U-Bahn
 - Autobahn
- Datengrundlage: Ortsentwicklungsplanung des Referats für Stadtplanung und Bauordnung
 Fachliche und grafische Bearbeitung: Stadtentwicklungsplanung, 140
 Stand: August 2020
 Originalmaßstab: 1:25 000 auf Format A0
-

ENTWURF

STEP 2040 – Climate-adapted Landscapes & Settlements



STEP 2040
Landschaften
und Siedlungen



München setzt auf
**klimaangepasste Landschafts-
und Siedlungsräume**

Landeshauptstadt München
Referat für Stadtplanung und Bauordnung

STEP 2040: Klimaanpassung

Klimaresiliente Siedlungs- und Landschaftsräume erhalten und entwickeln

- Erhalt der günstigen bioklimatischen Situationen in Stadträumen und Minimierung der Neuversiegelung
- Reduzierung der Hitzebelastung in Stadträumen mit ungünstiger bioklimatischer Situation
- Entsiegelung und Starkregenvorsorge
- Hitze- und grundwasserangepasste Landschafts-, Siedlungs- und Freiraumentwicklung am Stadtrand
- Erhalt von Wirkungsbereichen der lokal entstehenden Strömungssysteme
- Klimaresiliente Entwicklung von Waldgebieten
- Freiraumquaterskonzepte

Luftaustausch und Abkühlung sicherstellen

- Sichern und Entwickeln von Grün- und Freiflächen mit (sehr) hoher bioklimatischer Bedeutung
- Regionale Grünzüge
- Sichern von Kaltluftleitbahnen
- Sichern von Flächen mit Luftaustauschpotenzial/Ventilationsbahnen

Grundlagen

- Hoher Grundwasserspiegel
- Überschwemmungsgebiete
- Gewässer
- Stadtgrenze
- Bahn
- Autobahn

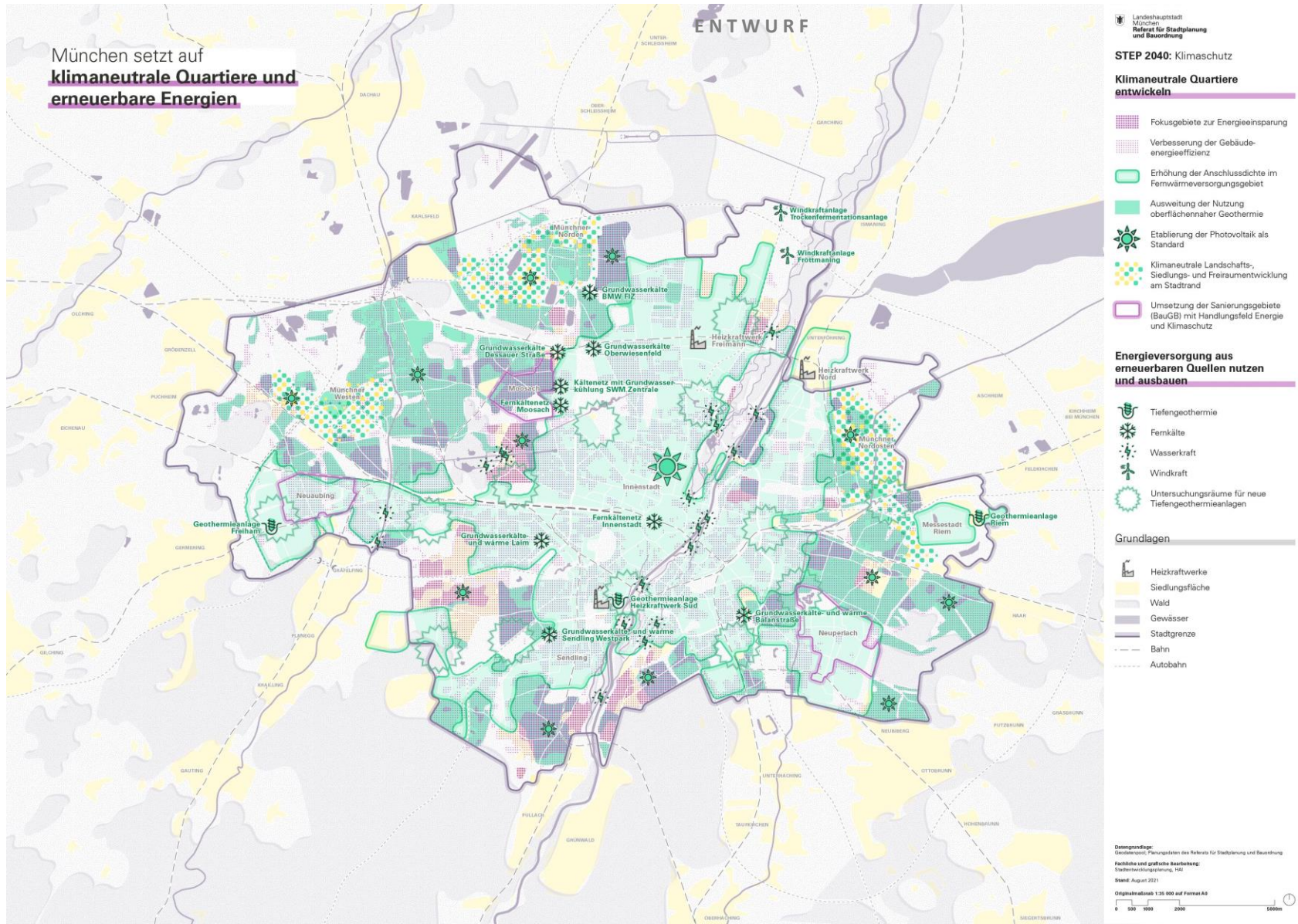
Übersichtsbild: Grundrissentwurf Planungszentrum des Referats für Stadtplanung und Bauordnung
Fachliche und grafische Bearbeitung: Stadtentwicklungsplanung, 144
Stand: August 2021
Originalmaßstab: 1:25.000 auf Format A3
0 100 200 300 400 500m

ENTWURF

STEP 2040 – Climate-neutral Neighborhoods & Renewable Energies



STEP 2040

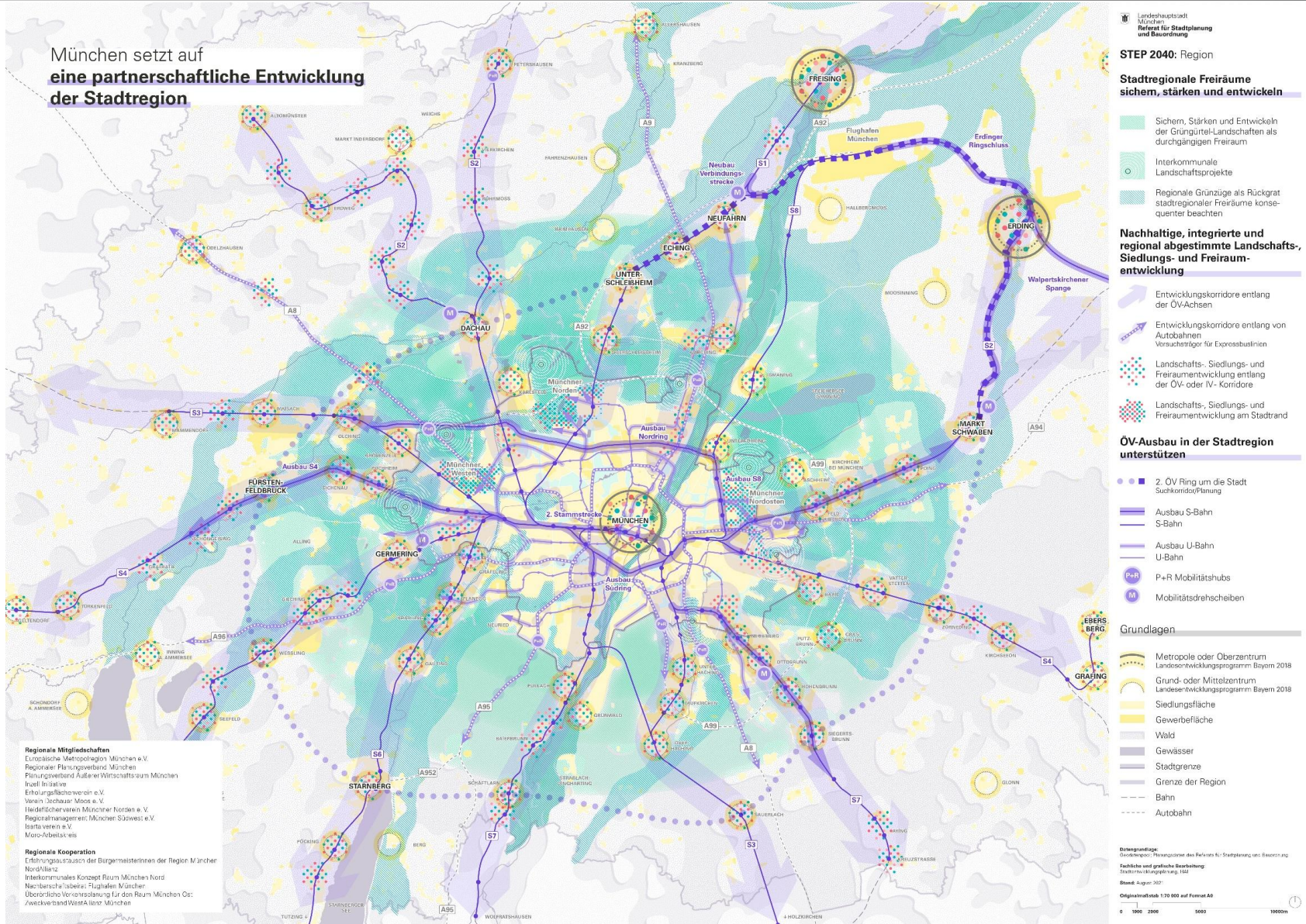


ENTWURF

STEP 2040 – Cooperative Development for the Region



STEP 2040

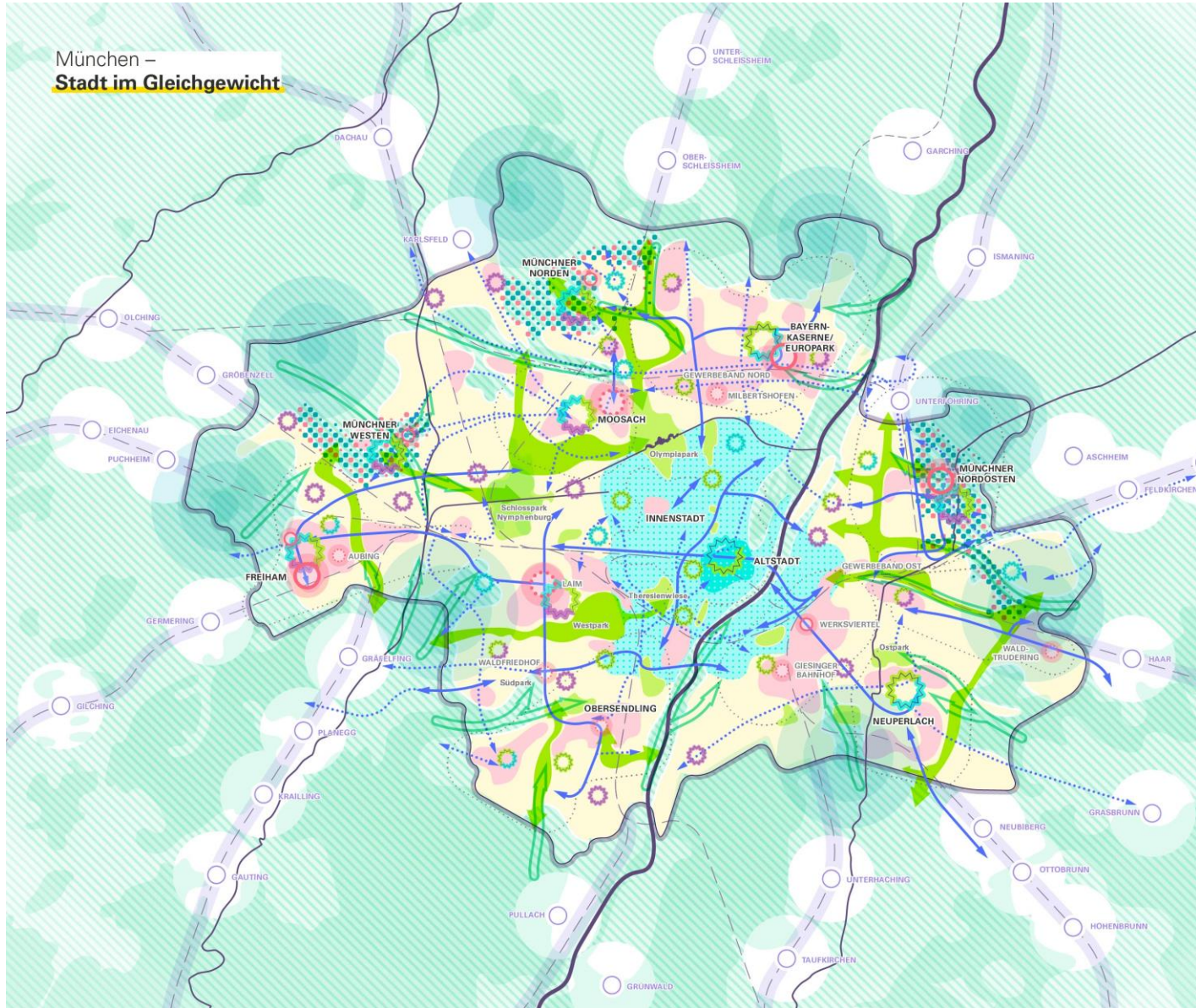


ENTWURF

STEP 2040 – The City in Balance



STEP 2040



Landeshauptstadt München
 Referat für Stadtplanung und Bauordnung

STEP 2040: Gesamtplan

Grüne und vernetzte Freiräume

- Parkmeilen
- Größere Parks, Grünanlagen und Freiräume
- Freiraumquartierskonzepte
- Qualifizierung der Grünen Infrastruktur für die Hitzeinsel Innenstadt
- Grüngürtel
- Interkommunale Landschaftsprojekte

Effiziente, zuverlässige und klimaneutrale Mobilität

- Ausbau ÖV Netz (Planung)
- Ausbau ÖV-Netz (Idee)
- Mobilitätskonzepte
- Autoarme Innenstad/ autofreie Altstadt

Starke Wohnquartiere und zukunftsfähige Stadtentwicklung

- Räume der Siedlungsentwicklung
- Neue und zu stärkende Zentren
- Landschafts-, Siedlungs- und Freiraumentwicklung am Stadtrand
- Handlungsräume der Stadtentwicklung

Klimaangepasste Siedlungs- und Landschaftsräume

- Sichern von Kaltluftleitbahnen

Klimaneutrale Quartiere und erneuerbare Energien

- Fokusgebiete zur Energieeinsparung

Partnerschaftliche Entwicklung der Stadtration

- Zentren im Münchner Umland mit Potenzialen der Innenentwicklung
- Entwicklungskorridore entlang der ÖV-Achsen

Grundlagen

- Siedlungsfläche
- Gewässer
- Bahn
- Stadtgrenze

Demographische Grunddaten: Planungszahlen des Referats für Stadtplanung und Bauordnung
 Fachliche und grafische Bearbeitung: Stadtentwicklungsplanung, I&B
 Stand: August 2021
 Originalmaßstab 1:35 000 auf Format A3

ENTWURF

Munich focuses on ...

... green and connected open spaces



... efficient, reliable and climate-neutral mobility



... strong residential areas and sustainable urban development

... climate-adapted landscapes and settlement



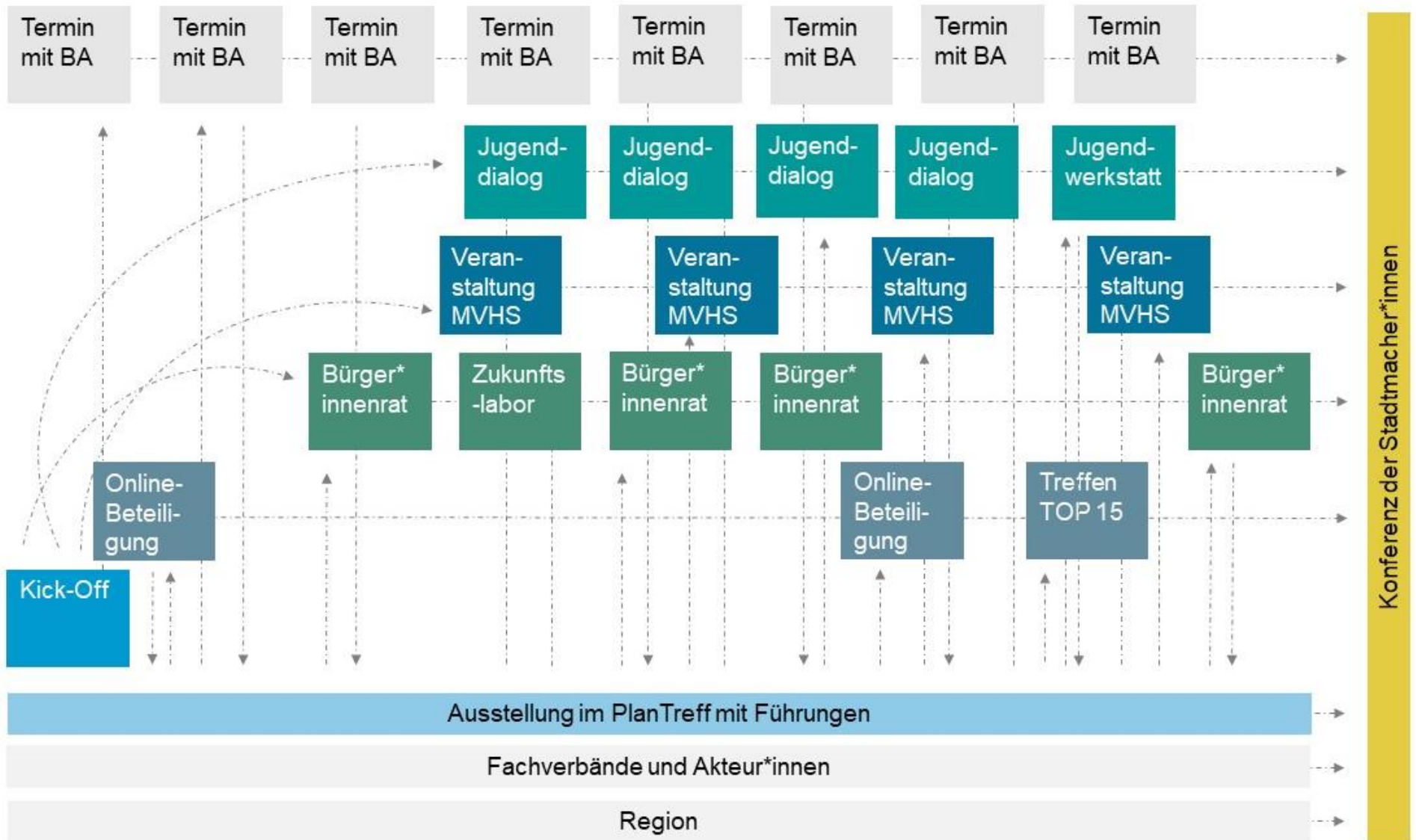
... climate-neutral neighborhoods and renewable energies

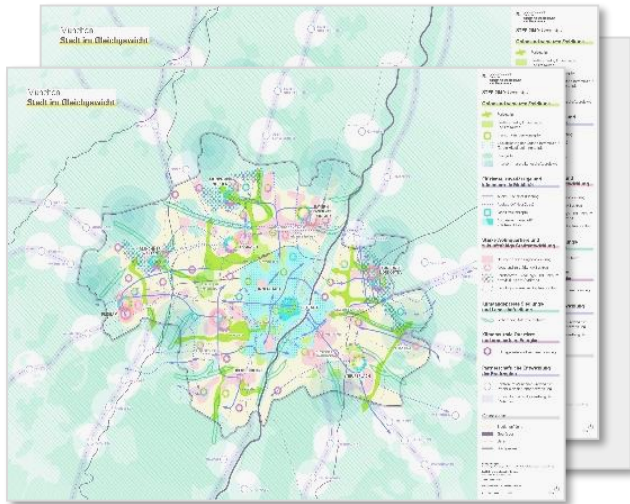
... innovative and productive economic areas



... cooperative partnership development for the region



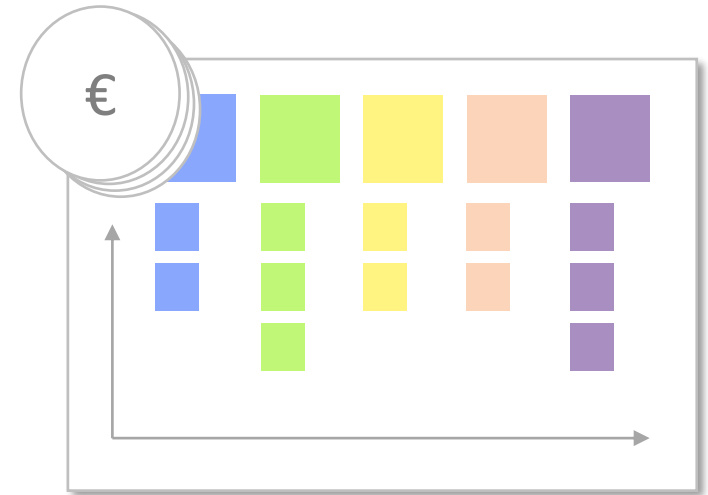




Maps



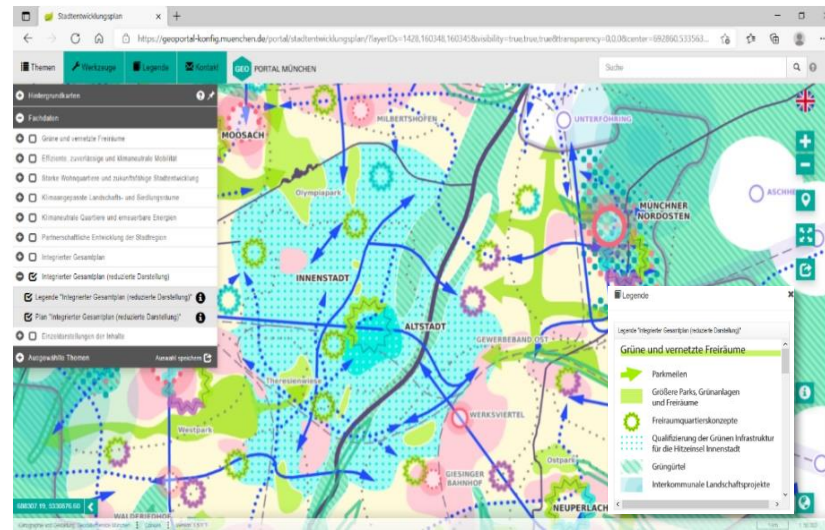
Report

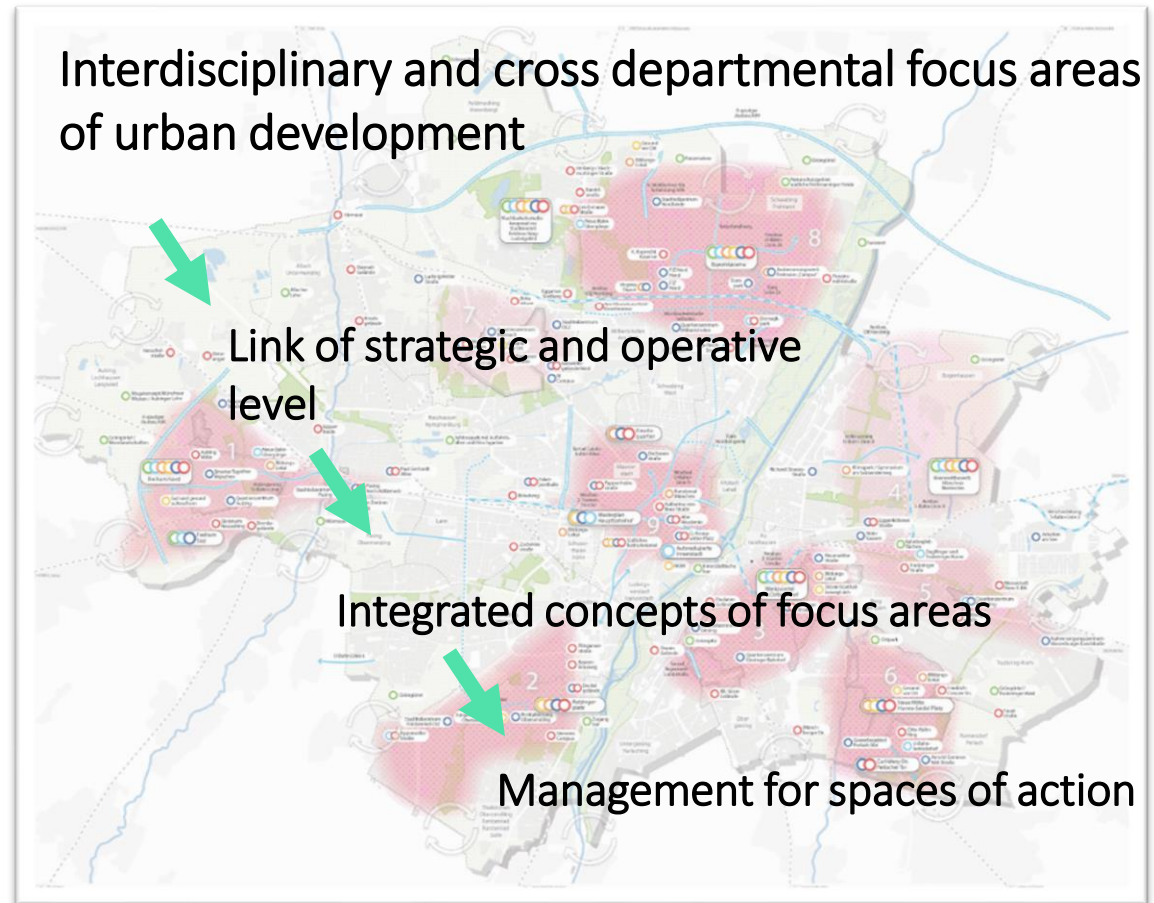
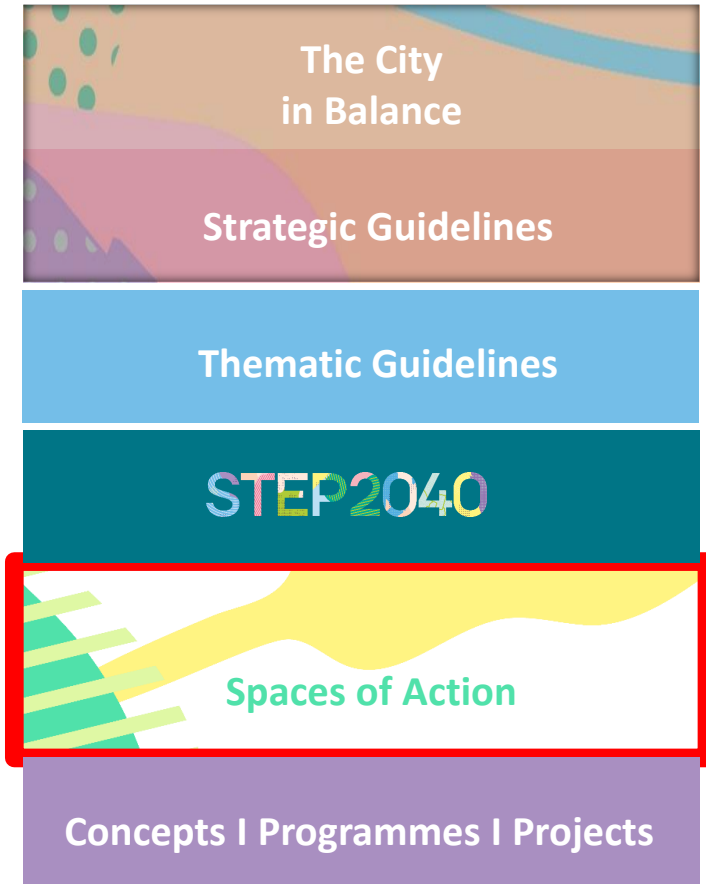


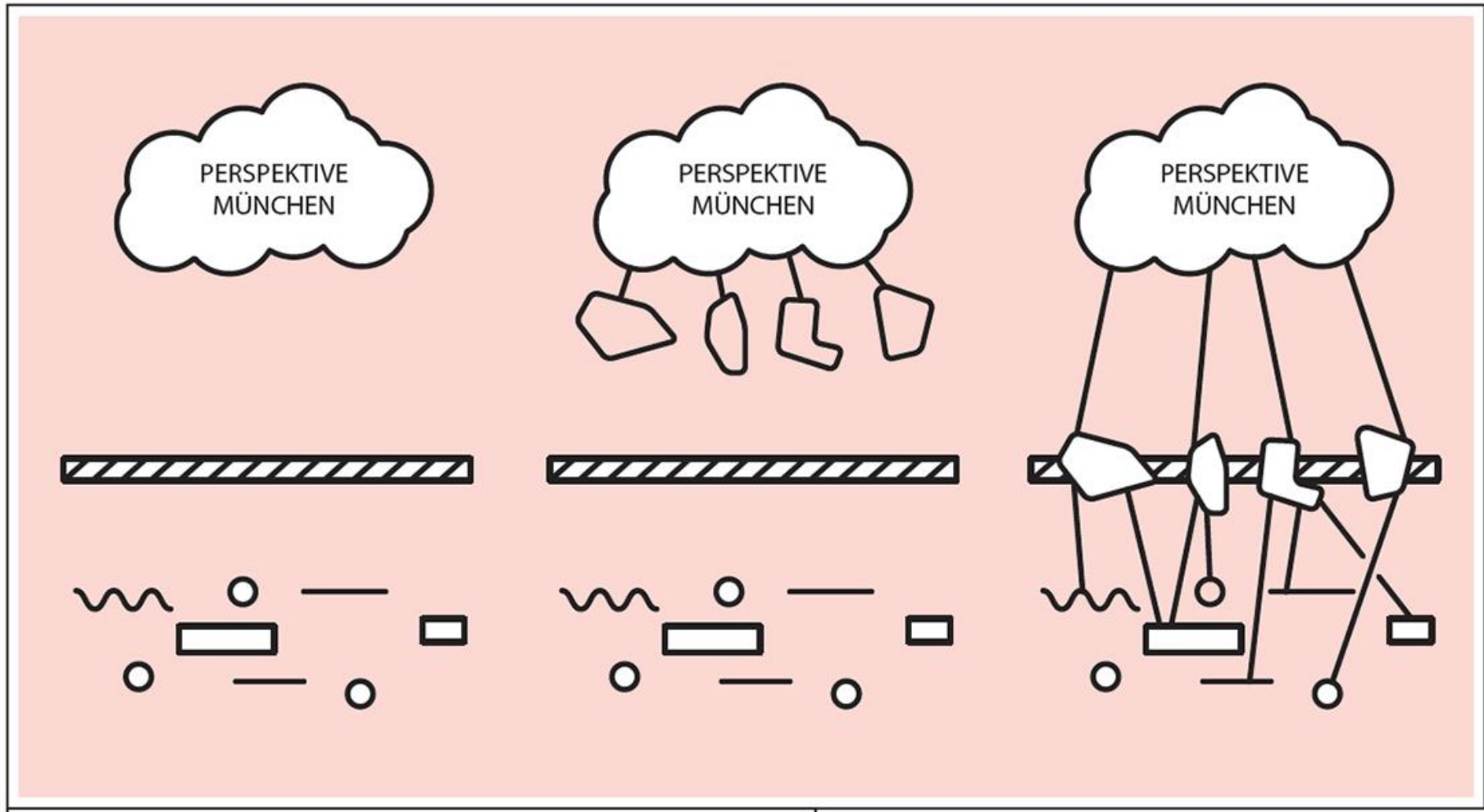
Plan of Measures and Investment

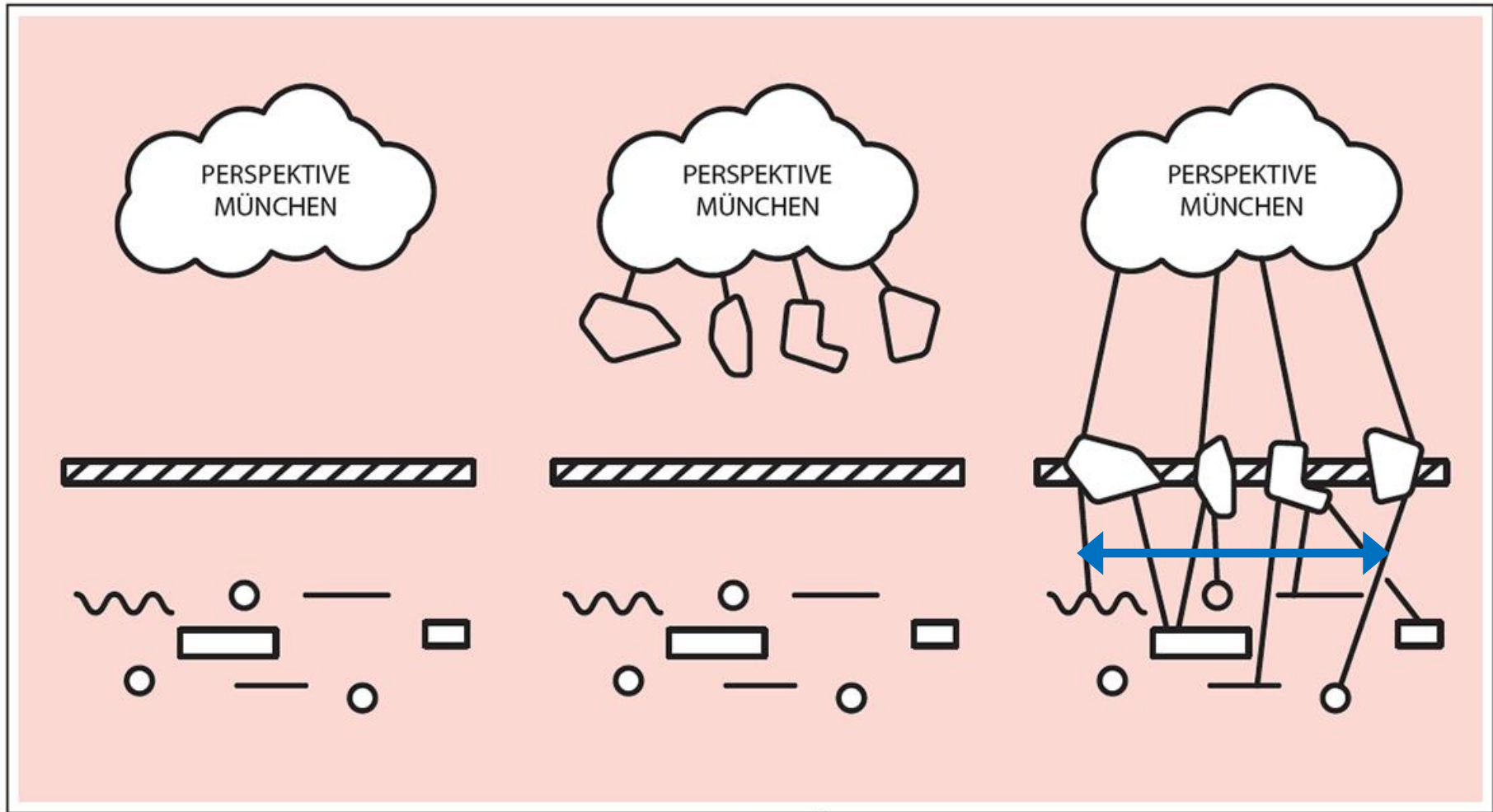


Digital Urban Development Plan (STEP)



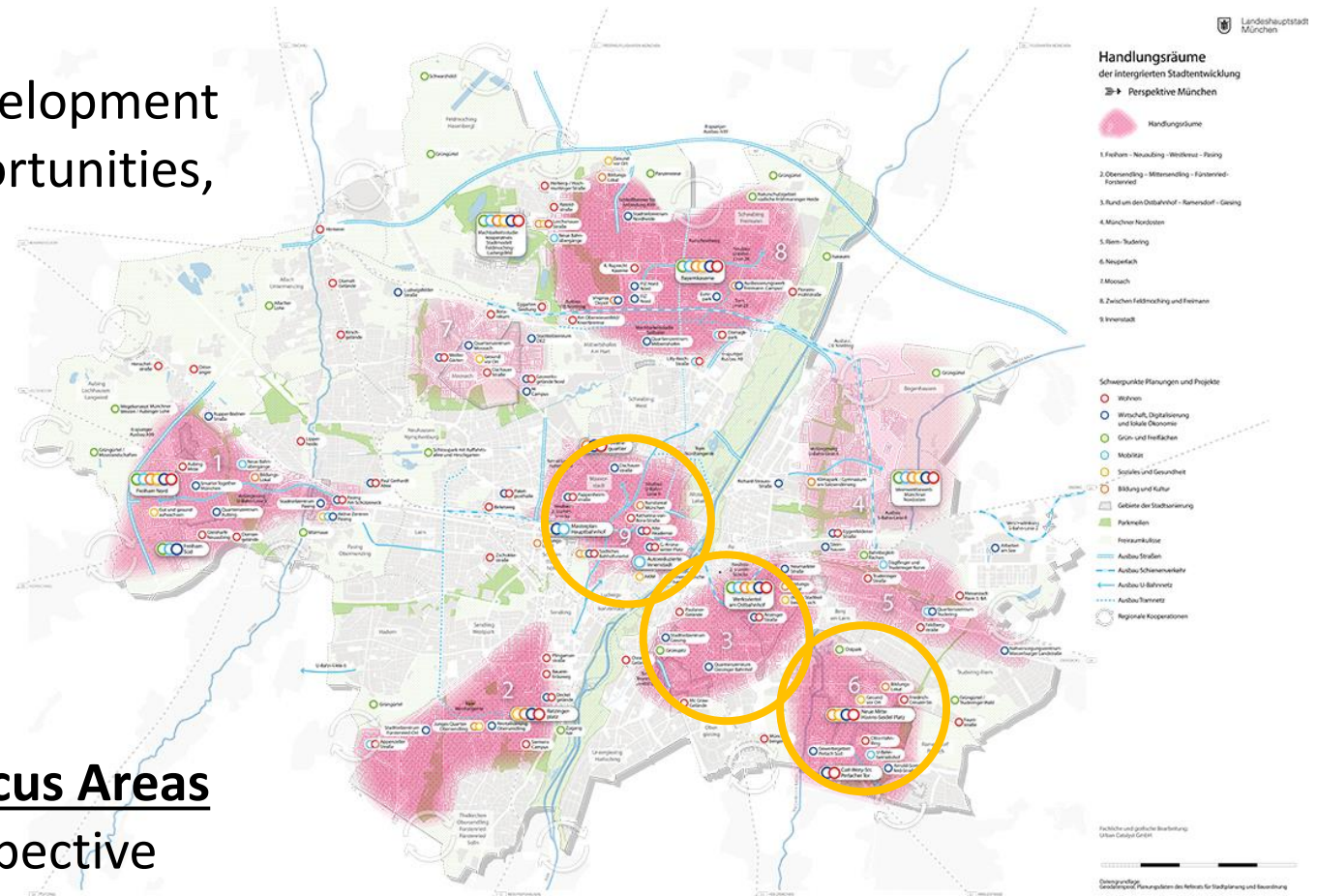






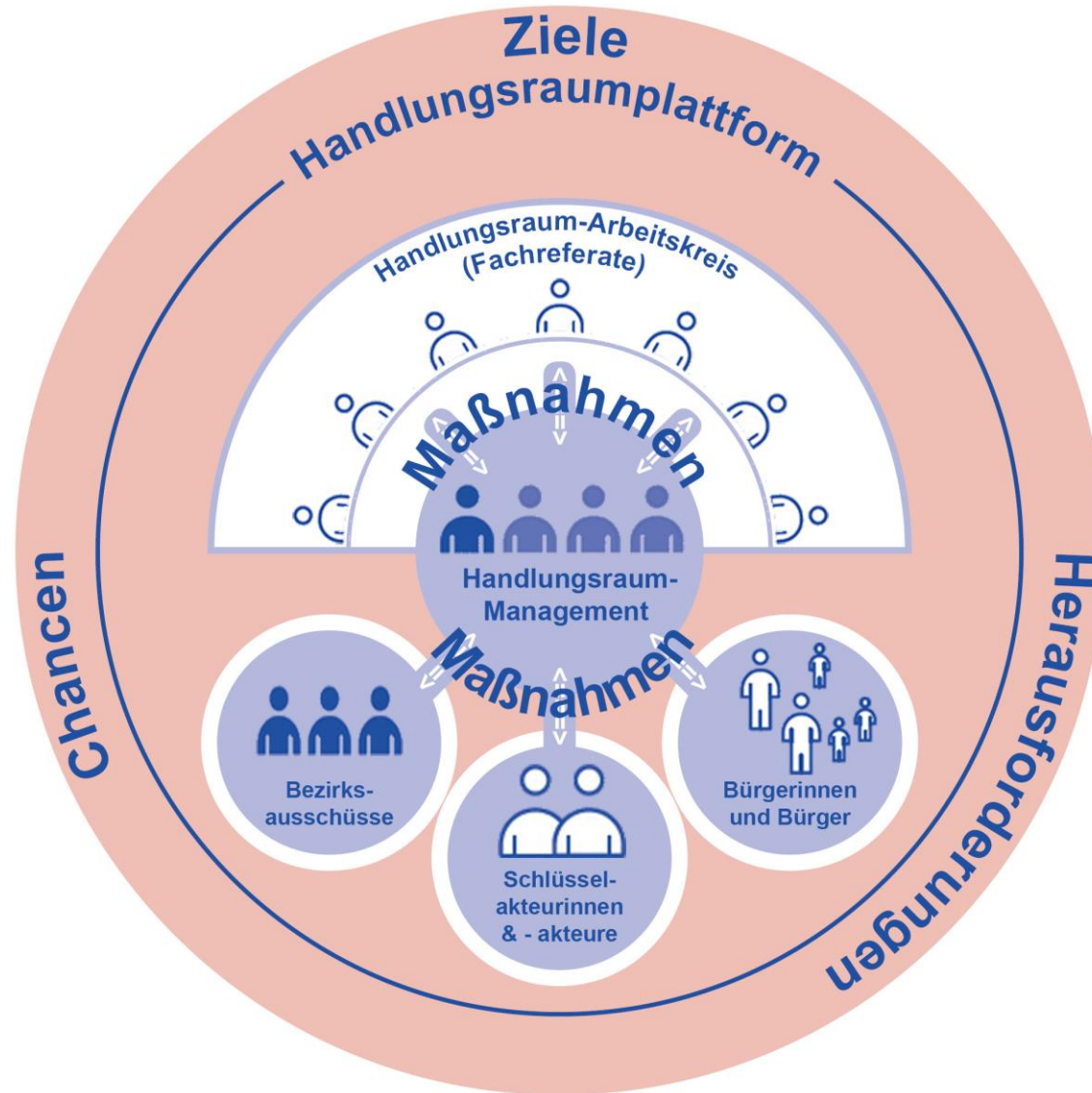
Spaces of Action

- „Hotspots“ of urban development
- ⇒ Spatial location of opportunities, challenges and goals



Integrated Concept of Focus Areas

- Concept – strategic perspective
- Spatial Concept – no (pure) thematic or technical concept
- Action oriented – practical implementation as a goal
- Integrated concept – interdisciplinary and cross-sectional thinking
- Integrated concept – working with all actors involved

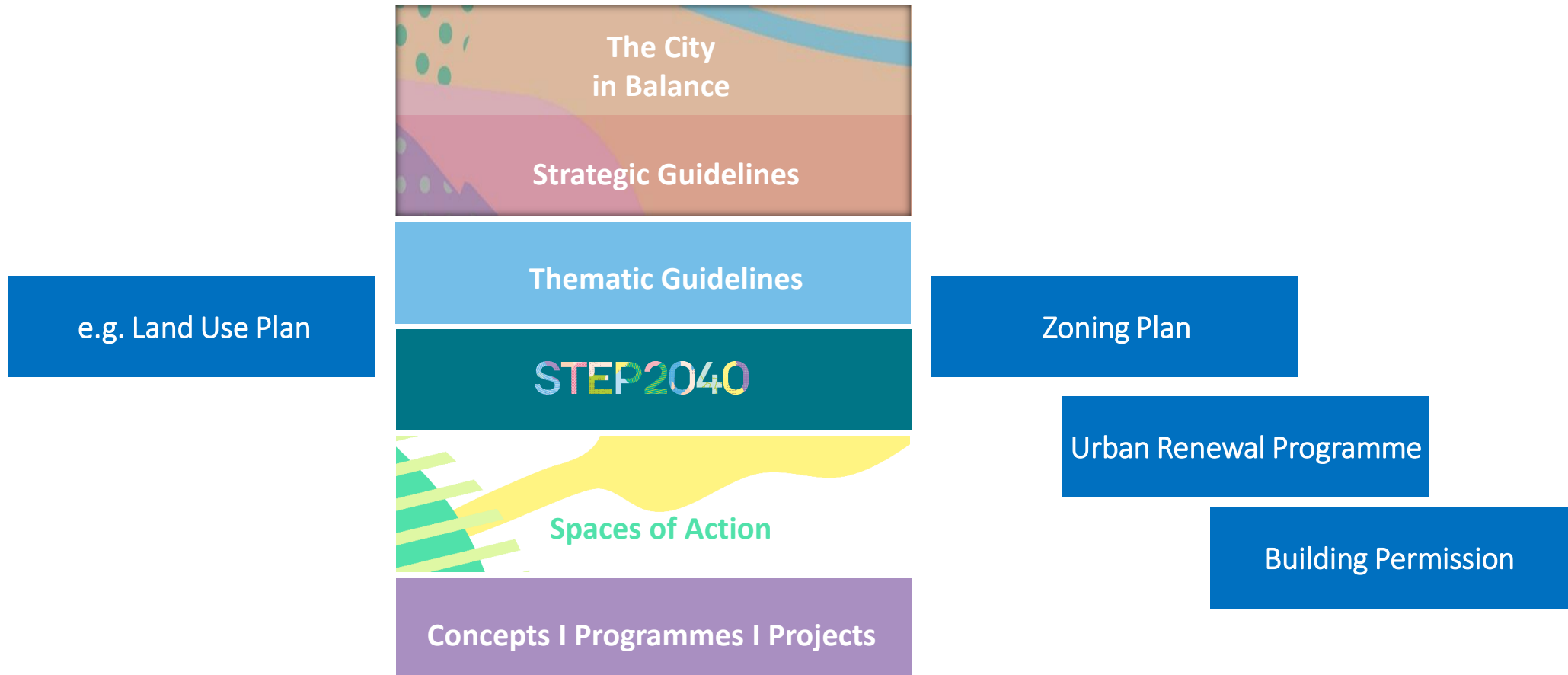




Concepts, Programmes and Projects, e.g.

- Housing Action Programme (WiM)
- Commercial space development programme
- Integrated Smart City action programme
- Local education management programmes (schools, daycare centers, sports facilities)
- Concept for Munich care for the elderly
- Integrated action programme for climate protection (IHKM)
- Zero Waste City Munich
- Munich commercial yards – MGH

Evaluation: measurement and reporting system/indicators



Bellevue di Monaco – In the Heart of the City



Landeshauptstadt
München
Referat für Stadtplanung
und Bauordnung



Picture: Frank Schroth / Hirner & Riehl Architekten / Bellevue di Monaco

Freiham – Smart longterm land policy



- 25.000 inhabitants
- Principle of “Continuing Urban Development”
- Inclusive district
- Affordable housing
- Landscape park and open spaces
- Mobility
- **Active land policy since the 1960s**

Hild und K Architekten BDA, München mit Sergison Bates architects LLP, London (UK) mit von Ballmoos Krucker Architekten AG, Zürich (CH) mit Studio Vulkan Landschaftsarchitekten GmbH, Zürich (CH)

Integrated Urban Development in Munich

- **Concetional & General // Real-Life Impact**
- **Vertical: Top-Down & Bottom-Up**
- **Horizontal: Cross-Sectional & Connecting**
- **Interdisziclinary: Cross-Thematic**
- **Transdisciplinary: Action & Actors**
- **Different Spatial Levels**
- **Inter-Temporal: Different timelines**