



# Latin America Good Practice

NOV  
26<sup>th</sup>

- How to reach vulnerable  
communities with limited access  
to digital communication means.

19:00 - 21:00 CET



# House Keeping Time!



Commissioned by





Sign in

Sign up

You have been invited to join

# Sub Saharan Africa Dialogue Event: Home Room

 Nela Helena Masarova (Owner)

Join

## Public Room Recordings

Search...



NAME	THUMBNAILS	LENGTH	USERS	VISIBILITY	FORMATS
This room has no public recordings.					

The screenshot shows a Zoom meeting interface. On the left is a chat window titled "Public Chat" with several messages. The main area displays a video player for a presentation titled "Re-thinking Urban Upgrading - Connective Cities Practitioners' Workshop, Durban 2016". A white dialog box is overlaid on the video, asking "How would you like to join the audio?". It offers two options: "Microphone" (highlighted with a red circle and a yellow callout box that says "Click here to join with audio") and "Listen only". The video player shows a scene with several people in a meeting. At the bottom, there are controls for volume, a progress bar at 1:52 / 1:52, and a "Start recording" button in the top right corner.

MESSAGES

Public Chat

Public Chat

Welcome to Sub Saharan Africa Dialogue Event: Home Room!

For help on using BigBlueButton see these (short) [tutorial videos](#).

To join the audio bridge click the phone button. Use a headset to avoid causing background noise for others.

This server is running BigBlueButton.

To invite someone to the meeting, send them this link: <https://giz.meet-modular.com/b/nei-0uv-1pf>.

Send message to Public Chat

Sub Saharan Africa Dialogue Event: Home Room

Start recording

Re-thinking Urban Upgrading - Connective Cities Practitioners' Workshop, Durban 2016

Watch later Share

How would you like to join the audio?

Microphone Listen only

Click here to join with audio

1:52 / 1:52



Sie wurden zur Teilnahme eingeladen

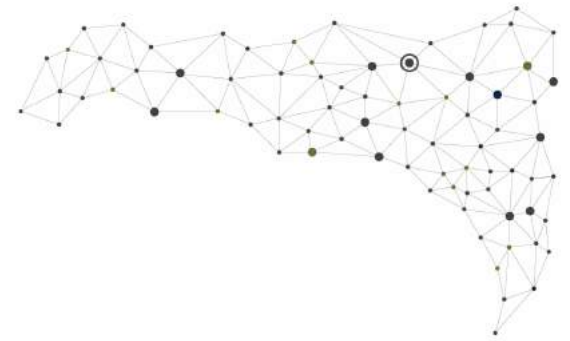
# Home Room

 Christian Zange (Initiator)

CC\_Daniela Marzavan

Teilnehmen

**Anyone with this initials in front of their names is part of the Connective Cities (CC) support team.**



**NACHRICHTEN**

Öffentlicher Chat

**NOTIZEN**

Geteilte Notizen

**TEILNEHMER (2)** ⚙️

- CC\_Daniela Mar... (Sie)
- CC\_Federico Granda**

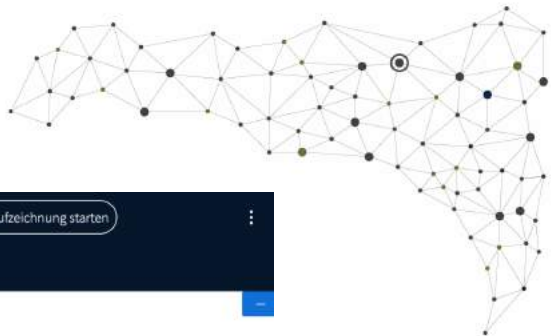
Privaten Chat starten

Zum Präsentator machen

Zum Moderator befördern

Teilnehmer entfernen

**Reach out for help  
through private message!**



**NACHRICHTEN**

Öffentlicher Chat

**NOTIZEN**

Geteilte Notizen

**TEILNEHMER (1)**

CC\_Daniela Mar... (Sie)

Öffentlicher Chat

Welcome to **Capacity Building Week - Connective Cities!**

For help on using BigBlueButton see these (short) [tutorial videos](#).

To join the audio bridge click the phone button. Use a headset to avoid causing background noise for others.

This server is running **BigBlueButton**.

Um jemanden zur Konferenz einzuladen, schicken Sie ihm diesen Link: <https://giz.meet-modular.com/b/dan-xmh-hmf>

Nachricht senden an Öffentlicher Chat

Capacity Building Week - Connective Cities | Aufzeichnung starten

**Please MUTE your microphone at all time if you don't have the floor.**

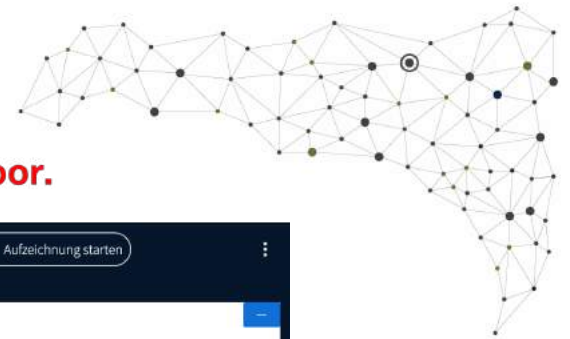
Slide 1

Folie 1

100%

+ 🔊 📞 🖱️ 📝

**Any question or comment?  
Raise your hand and our co-host will give you the floor.**



NACHRICHTEN

Öffentlicher Chat

NOTIZEN

Geteilte Notizen

TEILNEHMER (1)

CC\_Daniela Mar... (Sie)

Öffentlicher Chat

Welcome to Capacity Building Week - Connective Cities!

For help on using BigBlueButton see these (short) tutorial videos

Zurück

Abwesen

Hand heben

Unentschlossen

Verwirt

Traurig

Glücklich

Applaus

Daumen hoch

Daumen runter

Nachricht senden an Öffentlicher Chat

Capacity Building Week - Connective Cities

Aufzeichnung starten

Slide 1

Folie 1

100%

**Any reaction to the speaker? Try out the icons!**





# Latin America Good Practice

NOV  
26<sup>th</sup>

- How to reach vulnerable  
communities with limited access  
to digital communication means.

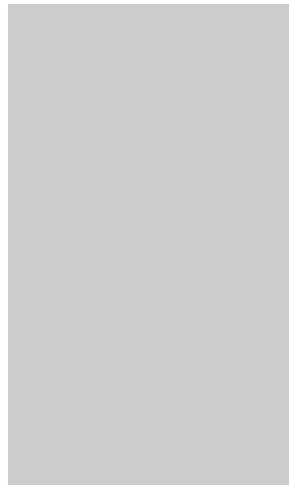
19:00 - 21:00 CET



Commissioned by



Federal Ministry  
for Economic Cooperation  
and Development



# INTRODUCING Confirmed speakers

Ana Marcela Valdes Carbonell,  
Elected City Councilor,  
City of Arteaga, Coahuila, México.

Brigitta Villaronga,  
Founder & Confluencer, Campo Virtual  
Latino, Germany / Latin America

Juan Marcelo Álvarez,  
Communication Leader of PROBOSQUE  
GIZ, Bolivia.

Pedro Daniel García Muciño,  
Coordinator of the COVID-19 Control  
Room, City of Toluca, Mexico

NOV  
26<sup>th</sup>

- How to reach vulnerable  
communities with limited access  
to digital communication means.

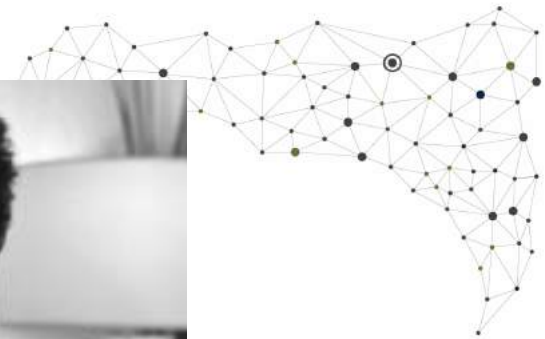
19:00 - 21:00 CET



Your Host:  
Arnulfo Valdivia-Machuca



Co-Host:  
Ericka Toledo Zurita



---

# Municipalidad de Arteaga



Creando competencias digitales  
desde lo local

**Regidora Ana Marcela Valdes**

---

# Una guía rápida a la Suiza de México en tiempos de COVID-19

Un Pueblo Mágico en medio de una inmensa zona de bosques con pinos y valles de manzanos de los más impresionantes del país. Poseedor de un clima sumamente agradable donde predomina el viento fresco a cualquier hora del día. Arteaga es un destino que por sus bellos paisajes boscosos y cumbres nevadas en invierno, se considera “La Suiza de México”.



# Frontera con Texas



Es parte de la Zona Metropolitana de Saltillo, comparte frontera con los Estados Unidos de América.

Localizado en una de las zonas vinícolas más importantes del mundo, cerca de la casa de vinos más antigua de América Latina.





**Localizada en el noroeste mexicano.**

→ **23,271 habitantes**

En su mayoría poblaciones agrícolas en transición.

→ **Presenta una rápida urbanización**

También un gran auge como destino turístico.

→ **Altitud y extensión territorial**

Media de 1680 m.s.n.m. y abarca la zona federal de recursos naturales "Sierra de Arteaga.

—

Por tratarse de una zona  
extensa fue un gran reto  
comunicarnos con  
poblaciones en zonas  
remotas



**Tip**

La pandemia nos enseñó que tenemos un gran reto para prestar apoyo a las comunidades. Y que desarrollar capacidades digitales es urgente.



## 2. Perfil

Localizada en el noroeste mexicano.

→ **Pobreza**

En su mayoría poblaciones agrícolas en transición.

→ **Degradación ambiental**

También un gran auge como destino turístico.

→ **Falta de oportunidades laborales**

Incipiente industrialización; se depende del mercado semanal que atrae turistas y el turismo ecológico y de aventura.

→ **Desigualdad de género**

Una configuración aún muy patriarcal.





# — Vulnerabilidad social & analfabetismo digital.

Problemas de conectividad (gobierno & comunidades)

No existe capacidad para trámites en línea

Una gran cantidad de adultos mayores que no aceptan la nueva normalidad tecnológica





# GOBERNANZA EN ÁREAS NATURALES PROTEGIDAS

Desde la dimensión municipal

—

**¡Ser creativos!** Tuvimos que  
buscar la forma de seguir  
interactuando con los  
ciudadanos.

(Por ejemplo al comprobar la entrega de ayuda)

# Lo que es importante para nuestro futuro.

- Mejor infraestructura dentro de los servicios de internet comunitario que se brindan.
- Acceso a infraestructura digital: tablets, smart phones, para el municipio y para líderes claves.
- Apoyar a las escuelas, estudiantes, maestros y familias que de repente que tienen que aprender en línea.



## ¿Cómo?

Romper la brecha generacional y digital.

Por tratarse de una administración pequeña que apenas está haciendo su transición a un contexto urbano, **ESTAMOS AÚN DESARROLLANDO ESTRATEGIAS** que nos permitan enfrentar la pandemia.



**Creemos que**

La cooperación internacional será clave para identificar buenas prácticas que podamos implementar.

## Necesitamos desarrollar nuestras capacidades.

Es urgente para desarrollar infraestructura y capacidad digital: internet público, servicios en línea, recursos para infraestructura digital y dispositivos electrónicos, inteligencia artificial para el manejo del área natural; entrenamiento digital de servidores públicos.



# De cara al futuro



## Competencias

**digitales** de servidores públicos y ciudadanos

## Infraestructura

**inteligente** (conectividad y acceso a dispositivos)

## Proyectos de Smart rurality

(ej: IA para cubrir la gran extensión territorial y fenómenos como incendios)

---

# Una Ruralidad Inteligente

Haciendo un análisis de los retos, hemos empezado a planear desde la regiduría un plan para la “nueva normalidad”





---

# Muchas gracias.



**Contacto:**

Ana Marcela Valdés Carbonell

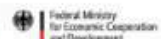
Octava Regidora del Republicano  
Ayuntamiento de Arteaga,  
Coahuila

[anamarcelavc@gmail.com](mailto:anamarcelavc@gmail.com)

[www.arteaga.gob.mx](http://www.arteaga.gob.mx)



Commissioned by





**Cómo crear „de la nada“  
un telar empoderándonos**

**para tejer junt@s**

**una nueva realidad desde lo virtual?**



# Personas



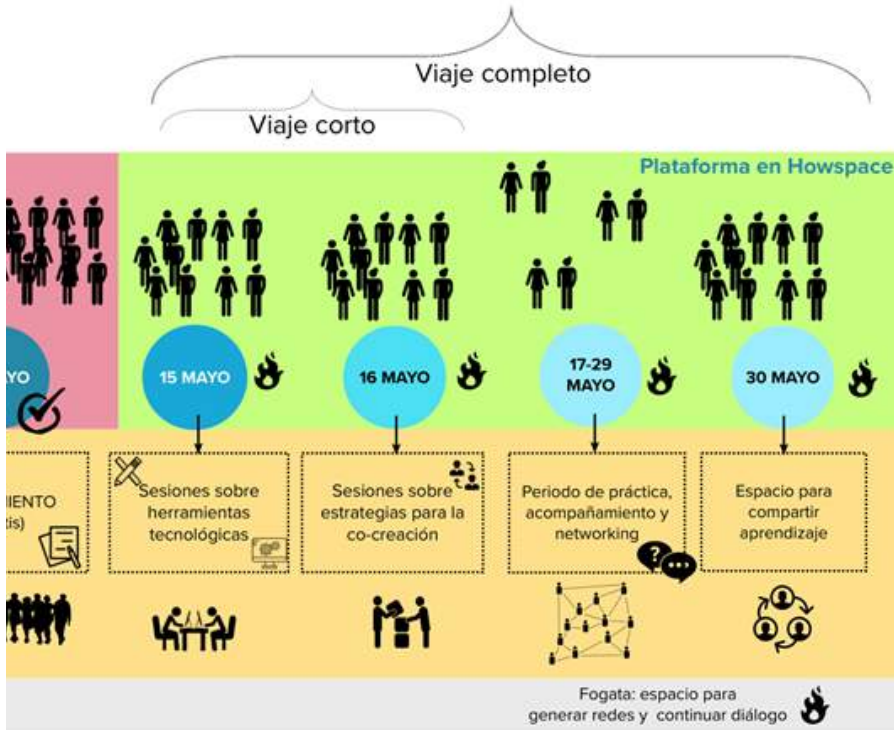
# Propósito



# Pasión



**Pilares Campo Virtual Latino – CVL: Programa para agentes de transformación**



# Primer programa

## Capacitación para agentes de transformación

### CVL online Mayo 2020

## 15 - 16 de mayo

+350 participantes

+20 países

45 sesiones

52 facilitadores

	Comunidad de Práctica
	Marketing digital
	Teletrabajo, home office
	Aprendizaje virtual en sistema edu
	Aprendizaje virtual en contextos di
	Innovacion/Design Thinking
	Liderazgo/ Gestión de equipos y proyectos
	Facilitacion virtual

## 17-29 de mayo

21 propuestas de  
práctica y  
profundización

# Datos

# CVL online Mayo 2020

# Un viaje heroico: ideando e implementando Campo Virtual Latino - CVL

## 7. Celebración

Retrospectiva del proceso  
y proyección del futuro

Junio - Diciembre 2020

## 6. Transformación


CVL y comunidades de práctica  
tejiendo nuevas realidades

Mayo - Noviembre

## 5. Elixir

Práctica para participantes  
como multiplicador@s

Mayo 18 a 29



Lo conocido –  
el viejo mundo ordinario

La aventura

## 4. La máxima prueba

Programa de aprendizaje en línea

Mayo 15 -16

## 1. El llamado

Liderando desde el futuro  
cuando la crisis se hizo notar

Febrero - Marzo 2020

## 2. Ayuda sobrenatural

Aplicando herramientas  
digitales y colaborativas

Abril - Mayo

## 3. Mentoría y apoyo

El regalo de la sabiduría  
y experticia de l@s maestr@s

Abril -Mayo

# Inovaciones

durante el  
período de  
práctica

CVL online  
Mayo 2020





# Impacto CVL:

## Tocando las vidas de > 1000 personas?



**Campo Virtual Latino**  
Online Mayo 2020

¡Lidera, impacta, transforma!  
La nueva realidad digital

Viaja por una experiencia de aprendizaje integral  
para liderar el trabajo colaborativo virtual.

[WWW.VIRTUALCOLLABORATION.WORKS/campolatino/](http://WWW.VIRTUALCOLLABORATION.WORKS/campolatino/)

Te ofrecemos sesiones de aprendizaje  
sobre herramientas y estrategias de facilitación  
para el trabajo colaborativo virtual,  
así como espacios de práctica y conexión,  
para tejer redes dinámicas  
y centradas en las personas.

**Sigue viva la fogata**

**Nace CVL Academy**

**Trabajan  
comunidades  
de práctica**



- \* Educación**
- \* Rural**
- \* Diálogo**
- \* Mar Latino**



**+ competencias, conexiones, inspiraciones, inovaciones incontables e invaluableles!**

# Y ahora?

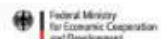
**Inicia el  
siguiente  
viaje heróico**

**para empoderar  
agentes de  
transformación**





Commissioned by





# **Sala de Control**

**COVID-19**



**SALA DE CONTROL COVID-19**, representa el mecanismo por el cual, la administración pública municipal, coordina y comunica los aspectos relacionados con la emergencia por la enfermedad SARS-CoV-2 .

Ésta fue integrada, desde lo público y vinculó a **actores empresariales y sociales**, en un esfuerzo sin precedentes, para proteger a la población sana y la vulnerable, así como el regreso gradual a las actividades económicas.

Por otra parte, esta iniciativa se convirtió en la referencia del estado epidemiológico que guarda el municipio y construye los posibles escenarios en el caso de que la enfermedad presente nuevos repuntes.

Con ello, el Ayuntamiento de Toluca, da cumplimiento a su tarea primordial: Salvaguardar a sus ciudadanos a través de acciones con sentido social, humano, sanitario y de recuperación económica.

ANTE DE UN RETO SIN PRECEDENTES:  
**LA SUMA DE ESFUERZOS**

Para enfrentar esta emergencia sanitaria es necesaria la **suma** de los más diversos actores del **ámbito público, privado y social**, que compartiendo información, insumos y acciones den muestra de colaboración recíproca con un fin común.



La **SALA DE CONTROL COVID-19**, se vincula a la Agenda 2030 para el Desarrollo Sostenible de la ONU, a través del Marco *para la Respuesta Socio-Económica Inmediata al COVID-19 en sus tres objetivos propuestos*:

- **Atención de la emergencia inmediata**
- **Concentrarse en el impacto social y la respuesta económica**
- **Mejor recuperación**

Y establece de manera puntual la Estrategia COVID-19 Protegiendo vidas y la economía familiar, en cinco pilares estratégicos, con la colaboración del Tec de Monterrey y la Fundación BBVA:







## GRUPO I: ACCIONES PARA LA POBLACIÓN GENERAL

Registro, monitoreo y seguimiento de acciones en beneficio de la población en general (sana)

### Acciones Afirmativas:

- Todas las acciones que contribuyeran a enviar un mensaje a la población para mantener las medidas sanitarias y de protección durante el confinamiento (especialmente operativos de Protección Civil y Seguridad Pública).

### Acciones durante confinamiento

- Estrategia de Ambientes de Paz
- Estrategia virtual: cultural, ambiental, deportiva.

### Difusión y promoción

- Campañas intensivas de prevención (Comunicación Social)
  - Estrategia de comunicación congruente para mantener la calma y confianza en la estrategia.

## GRUPO 2: ACCIONES PARA LA POBLACIÓN VULNERABLE

Registro, monitoreo y seguimiento de acciones enfocadas a la población vulnerable (grupos de riesgo / enfermedad / condición social)

### Acciones para protección a personas en riesgo de salud

- Enfermedades Cardiovasculares
- Diabetes
- Enfermedades crónico-respiratorias
- Hipertensión
- Cáncer
- Inmunodeprimidos
- Embarazadas
- Adultos Mayores
- Grupos indígenas

### Acciones para protección a personas en riesgo por condición social

- Población en pobreza
- Mujeres (protocolos y medidas contra la violencia)
- Niños y adolescentes

### Acciones para la dispersión apoyo social

- Necesidades alimenticias (Banco de Alimentos A.C./ Fundación Vamos A Dar A.C.)



## GRUPO 3: VINCULACIÓN MÉDICO-HOSPITALARIA

**Apoyo y respaldo para el personal sanitario**

**Protección médico-hospitalaria**

- Apoyo con operativos para la protección de personal sanitario y resguardo de espacios hospitalarios

**Respaldo y colaboración**

- Colaboración con el sector privado para la gestión de apoyos para la dotación de equipamiento e insumos médicos



## GRUPO 4: PERSPECTIVAS ECONÓMICAS

Registro, monitoreo y seguimiento de acciones enfocadas a la mitigación del impacto económico y reactivación

### **Acciones presentes de apoyo económico**

- Campañas de apoyo fiscal municipal
  - Predial
  - Agua
  - Licencias y permisos

### **Vinculación y seguimiento con actores económicos**

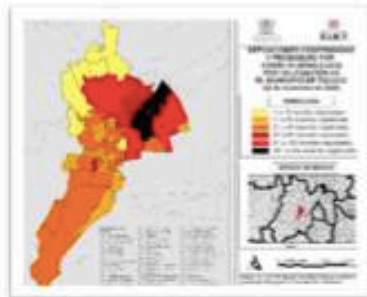
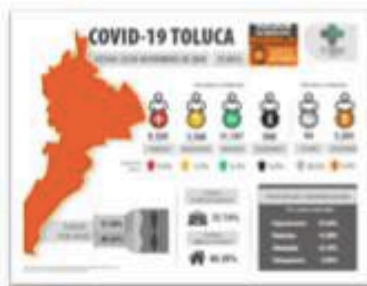
- Establecimiento de alianzas
- Integración de agenda de necesidades

### **Integración de Agenda Municipal de Reactivación Económica**

- Planeación corto, mediano y largo plazo

La **SALA DE CONTROL COVID-19**, opera a través de la coordinación de 16 áreas municipales, la participación de al menos 11 instituciones gubernamentales de orden estatal y/o federal y más de 10 instituciones, organismos o líderes de impacto en la localidad.

La Sala, entrega de forma regular **tres tipos de informes**, que permiten la toma de decisiones públicas:



- **Informe diario:** Este informe se obtiene a partir de los datos reportados por la Secretaría de Salud del gobierno federal y de la Oficialía del Registro Civil de Toluca. En él se reflejan los datos de casos positivos, casos negativos, casos sospechosos y defunciones.
- **Informe semanal:** Este informe presenta los datos acumulados por semana de los diferentes indicadores y da muestra del crecimiento o decremento de los mismos, además del impacto del establecimiento de normatividades específicas, como el uso de cubrebocas.
- **Informe mensual:** Proporciona numeralia a nivel de registro histórico para conocer el desarrollo de la enfermedad a través del tiempo y sus variaciones

## 1. Contención

	<b>Filtros "Quédate en Casa"</b> (fijo diario)	22
	<b>Llamadas recibidas al 911</b> (acumulado)	10,997
	<b>Perifoneos preventivos</b> (acumulado)	3,407
	<b>Verificación de medidas necesarias a comercio establecido</b> (acumulado) <small>*nuevo 200720</small>	2,938
	<b>Quejas o denuncias en materia de Derechos Humanos</b> (acumulado)	85




## 3. Acompañamiento

	<b>Actividades virtuales</b> (acumulado)	3,110
	<b>Operativos donde participa la Defensoría de Derechos Humanos</b> (acumulado)	268

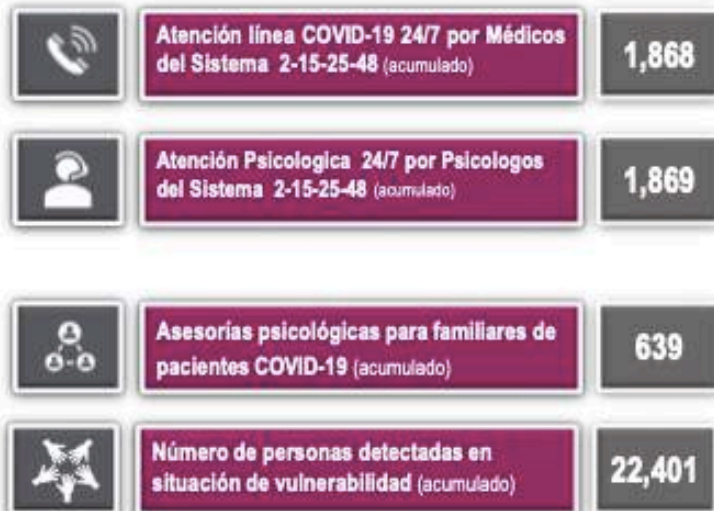
## 2. Sanitarias

	<b>Espacios Sanitizados</b> (acumulado)	5,089
	<b>Rutas de recolección de basura completadas</b> (fijo diario)	87
	<b>Entrega de cubrebocas</b>	300,000
	<b>Disponibilidad de espacios en el Cementerio Municipal</b> (al 13 de octubre)	188

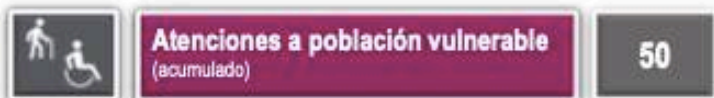
## 4. Convivencia

	<b>Reportes de maltrato animal</b> (acumulado)	94
	<b>Denuncias por disposición de residuos</b> (acumulado)	147
	<b>Denuncias por generación excesiva de ruido</b> (acumulado)	48

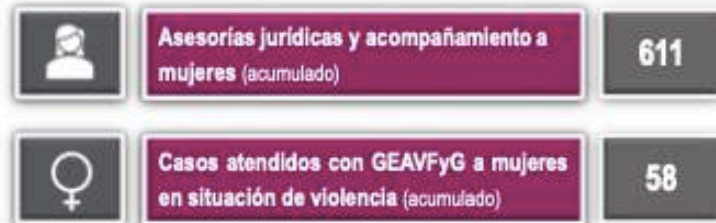
## 1. Atención Línea COVID-19



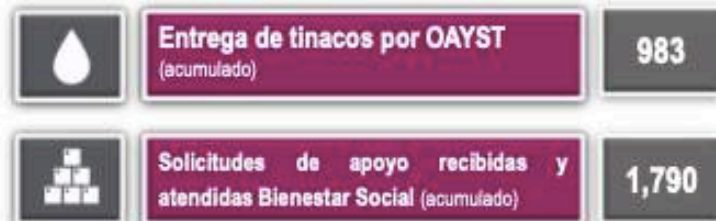
## 3. Atención población vulnerable



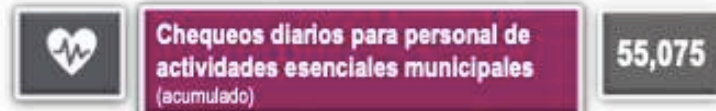
## 2. Atención a la mujer



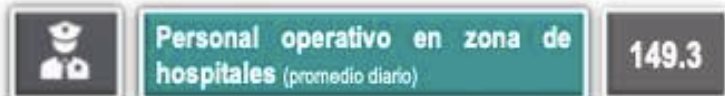
## 4. Entrega / gestión de apoyos



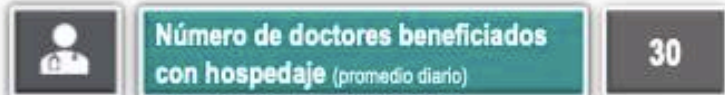
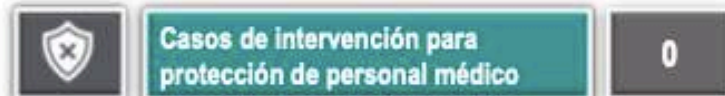
## 5. Actividades esenciales



## 1. Atención Zona Hospitalares

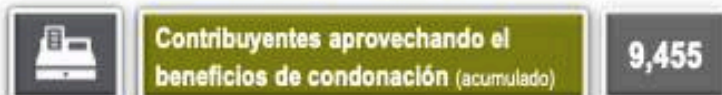
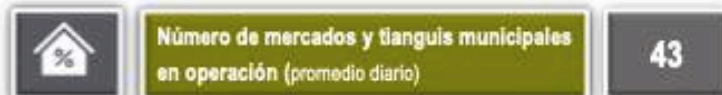


## 2. Respaldo Médico

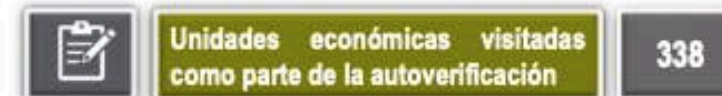


## 3. VINCULACIÓN MÉDICO-HOSPITALARIA

## 1. Operación de Unidades Económicas



## 2. Verificación de Establecimientos Seguros



## 4. PERSPECTIVAS ECONÓMICAS



Si amas a tu familia  
**PÓNTELO**



#Parameos, noContagios

Usar cubrebocas  
**ES NECESARIO**  
¿O quieres más muertes?



Usar cubrebocas  
**ES NECESARIO**  
¿O quieres más muertes?



**CUIDÉMONOS ENTRE TODOS**

Pongámonos a raya al coronavirus

**215.25.48**

TOLUCA.GOB.MX

Él también pensaba que  
el COVID-19 no existía

**¡QUÉDATE  
EN CASA!**

Este es el momento de cerrar todos los comercios no  
esenciales en Toluca, el avance del COVID-19 es una realidad.

El contagio aumenta  
cada día, es hora de  
proteger a tus padres, tus hijos y  
a toda la comunidad.

El problema y la amenaza son  
reales. ¿Quieres que tú y  
tu familia sean los  
próximos?

¿Prefieres estar en casa o en una caja?

**EVITEMOS**

**REBROTOS Y CONTAGIOS**

PLAN MUNICIPAL DE PREVENCIÓN CONTRA EL COVID-19, INFLUENZA,  
NEUMOCOCCO, CONTAMINACIÓN Y FUERTES FRÍOS.

**CUBREBOCAS • DISTANCIA • VACÚNATE**



www.toluca.gob.mx

**EVITEMOS**

**REBROTOS Y CONTAGIOS**

PLAN MUNICIPAL DE PREVENCIÓN CONTRA EL COVID-19, INFLUENZA,  
NEUMOCOCCO, CONTAMINACIÓN Y FUERTES FRÍOS.

**CUBREBOCAS • DISTANCIA • VACÚNATE**



www.toluca.gob.mx

**CAMPAÑAS PREVENTIVAS**



ESFUERZOS INSTITUCIONALES

- En abril de 2020, surge la iniciativa “**Mesa COVID**” que reúne y coordina los esfuerzos de la **iniciativa privada** y el sector público enfocándose en **tres principales causas**:



### Información

- Dar a conocer a la población en general los riesgos derivados de la pandemia.
- Recolectar y analizar datos del municipio para trazar las estrategias de apoyo a quien más lo necesita.
- Promover el uso del cubrebocas en todo momento y reforzándolo en transporte público y lugares naturales de acumulación de personas.



### Soluciones a suministro de insumos

- Coordinar la compra de insumos faltantes para 12 hospitales del Valle de Toluca.
- Coordinar las donaciones de más de 20 aliados de la iniciativa para la compra de los insumos básicos.
- Crear kits básicos y avanzados para el cuidado de pacientes fuera de hospitales.



### Apoyo a nuestros héroes

- Durante mayo y junio se crearon espacios para que trabajadores de la salud pudieran descansar y consumir alimentos entre sus turnos de trabajo.
- Dotar de cubrebocas a los trabajadores esenciales del municipio.



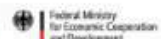
- El municipio de Toluca, mantiene **lazos de hermandad con diferentes ciudades** alrededor del mundo.
- Fue por medio de este vínculo, que se lograron recibir los siguientes apoyos:



No.	Procedencia	Tipo de equipamiento	Cantidad	Valor Comercial USD	Valor Comercial MXN	Fecha de recepción	Destino
1	Nanchang, China	Cubrebocas tricapa	20,000 pzas	4,200.00	100,000.00	Julio 2020	Transportistas de Toluca
2	Suwon, Corea	KF80	20,000 pzas	100,000.00	440,000.00	Septiembre 2020	Dependencias de la administración municipal
3	Suwon, Corea	KF80	20,000 pzas	100,000.00	440,000.00	Diciembre 2020 (pendientes de entrega a la Cruz Roja del Estado de México)	Hospitales y Centros de Atención Médica de Toluca
<b>TOTAL</b>			<b>60,000 pzas</b>	<b>204,200.00</b>	<b>980,000.00</b>		



Commissioned by





Durante la Pandemia

Juan Marcelo Álvarez | 26 de noviembre de 2020

## PROBOSQUE II



Implementada por:



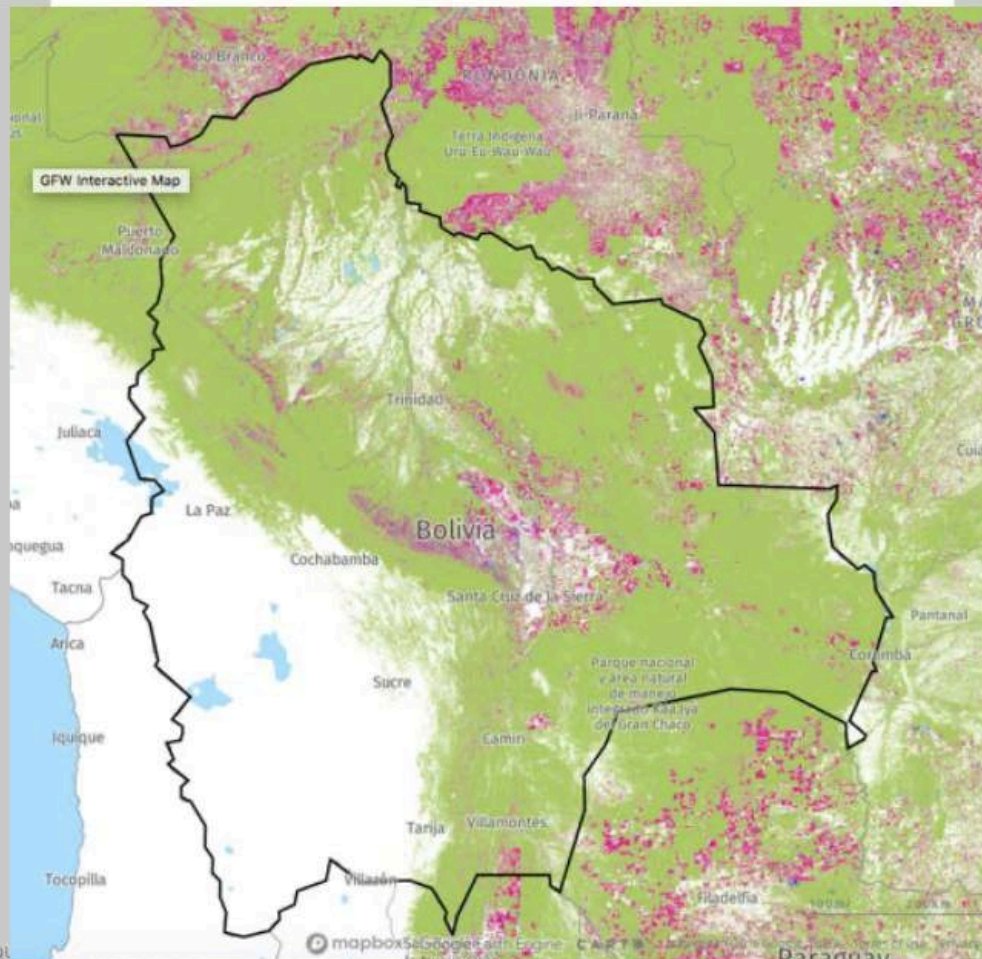
Proyecto de Gestión Integral de  
Bosques para la Reducción de la  
Deforestación (PROBOSQUE II)



# Contexto

## Deforestación

2010





## Contexto

### Deforestación

2019

**3,1 millones**

de hectáreas en tierras bajas y yungas deforestadas entre 1970 y 2000 (FAN)  
(promedio 100 mil ha por año)

**2,7 millones**

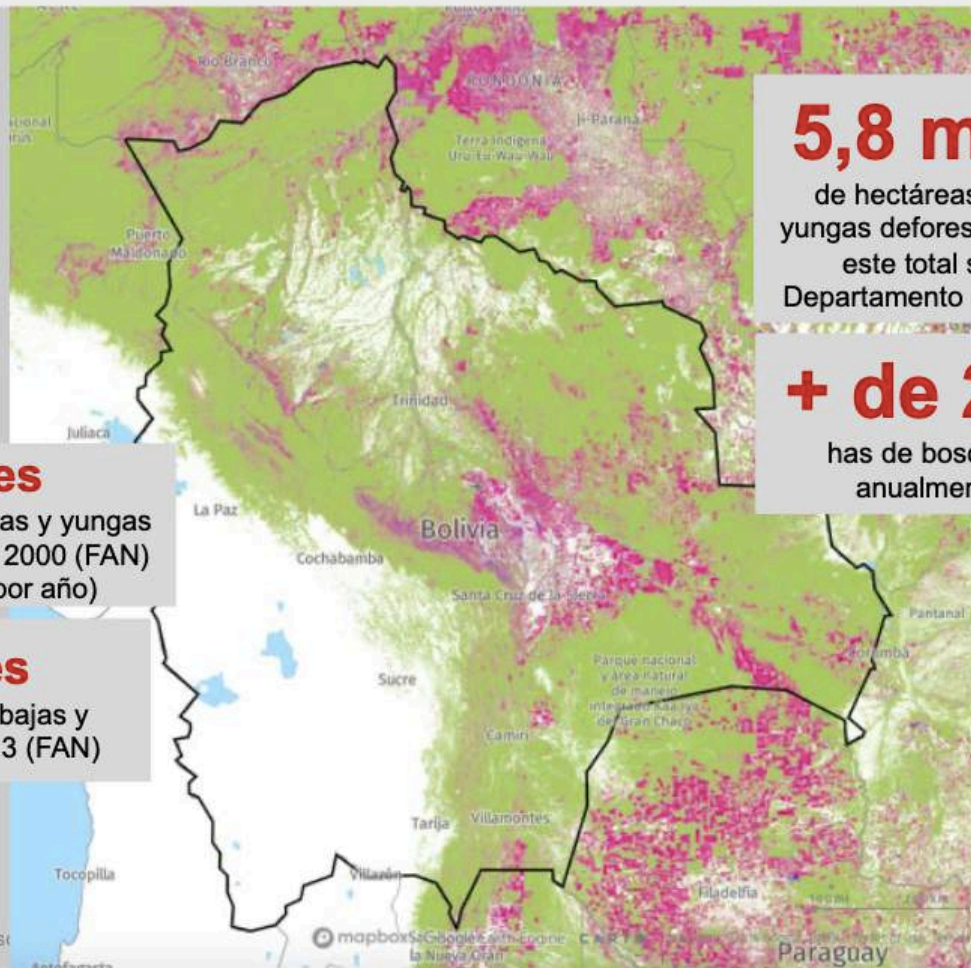
de hectáreas en tierras bajas y yungas entre 2000 y 2013 (FAN)

**5,8 millones**

de hectáreas en tierras bajas y yungas deforestadas (2013) 78% de este total se ha dado en el Departamento de Santa Cruz (FAN)

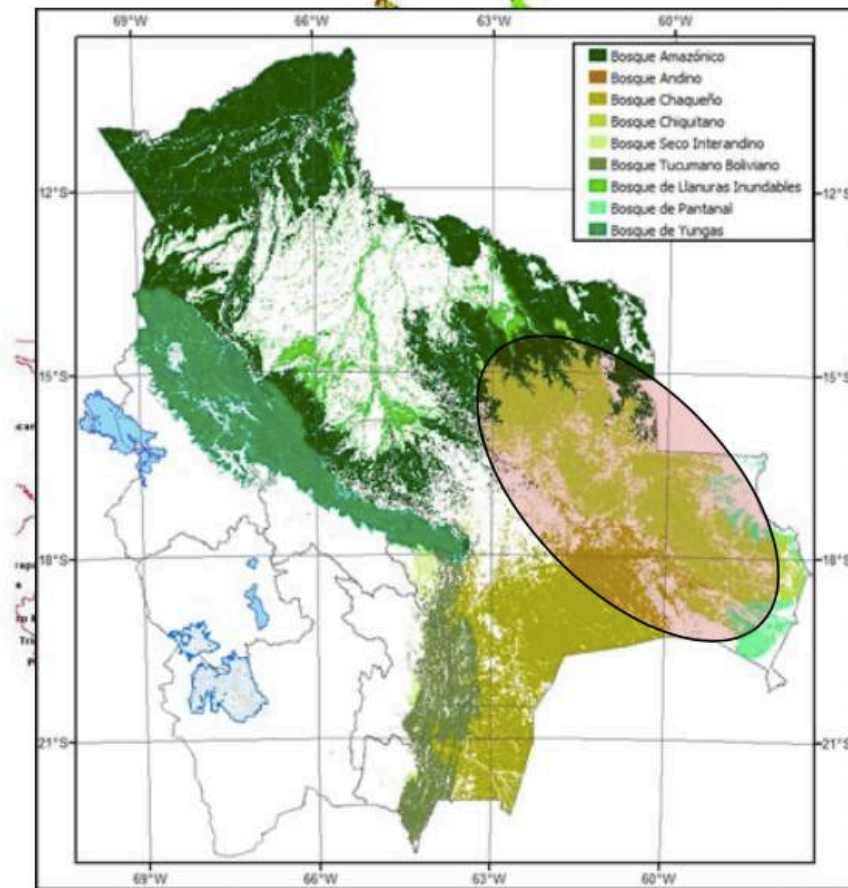
**+ de 200.000**

has de bosque se deforestan anualmente (dato oficial)



## Contexto

### Bosque Chiquitano



Es el bosque seco tropical **más grande de sudamérica** y el mejor conservado

Bosque de **transición** entre el bosque amazónico y el chaqueño

Cuenta con 12.667.896 ha de **áreas protegidas** municipales o nacionales

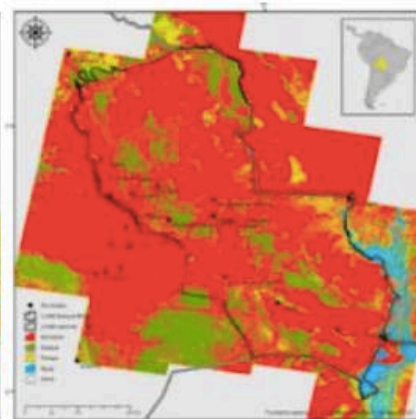
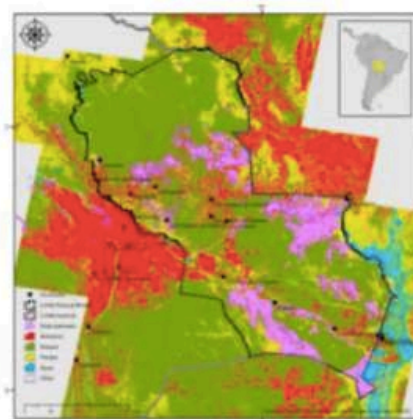
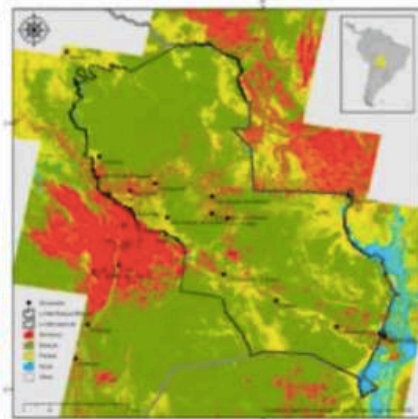
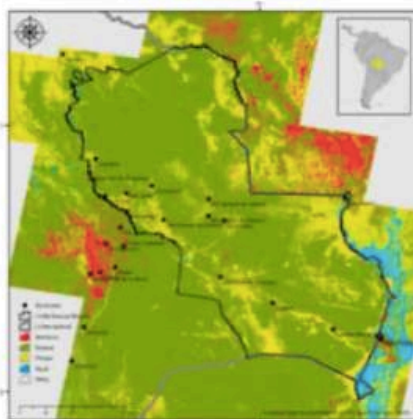
# Deforestación en el Bosque Chiquitano

1986 (70 mil has)

2010 (1 M has)

2019 (3.8 M has)  
quemadas

Escenario 2050



Fuente FCBC

# Resumen del Proyecto



## Título del proyecto

Gestión integral de Bosques para la reducción de la deforestación (PROBOSQUE II)

## Comitente

Ministerio Federal de Cooperación Económica y Desarrollo (BMZ)

## Duración

2019 - 2021

## Contraparte Política

Ministerio de Planificación y Desarrollo

## Contraparte Operativa

MMAyA – VMA Dirección General de Gestión y Desarrollo Forestal (DGGDF)



# Objetivo

Las condiciones de gobernanza para la gestión integral y sustentable de bosques han mejorado con instrumentos y normas adaptadas a la Chiquitania, aportando a la adaptación y mitigación conjunta al cambio climático.

## Grupo meta

Comunidades indígenas y campesinas, interculturales y familias de pequeños productores de los municipios de Concepcion, San Ignacio de Velasco y San Antonio de Lomerio



## Socios estratégicos

ETAs, APMT, ABT, SUSTENTAR, FONABOSQUE, Empresas públicas y privadas, ONGs, Entidades de formación, Asociaciones de pequeños productores

Gestión de planes de negocio  
y fortalecimiento  
organizacional (económicos)

Output 2

Legales –  
normativos

Output 3

Output 1

Innovaciones técnicas  
(proyectos de cambio)

Output 4

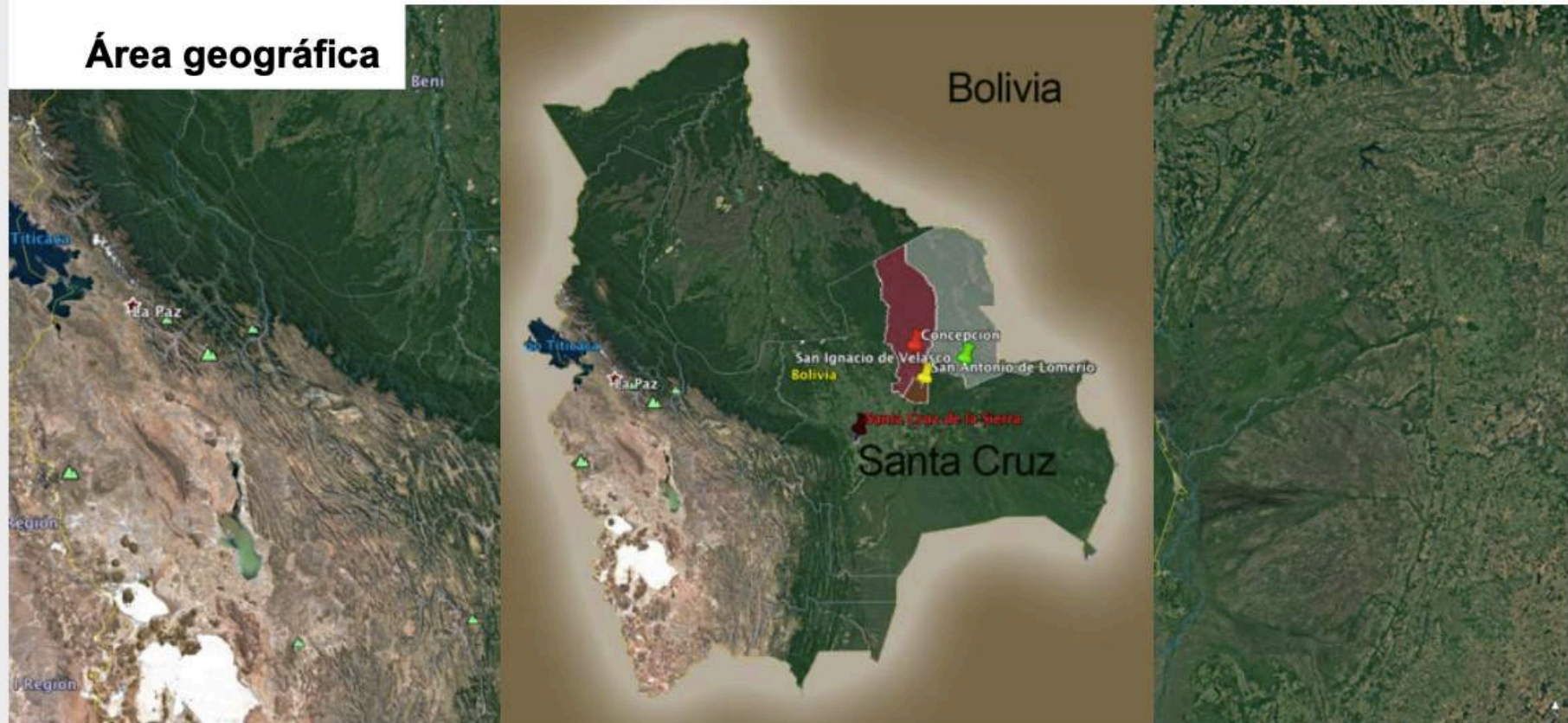
Género y gobernanza

Comunicación  
facilitadora de procesos

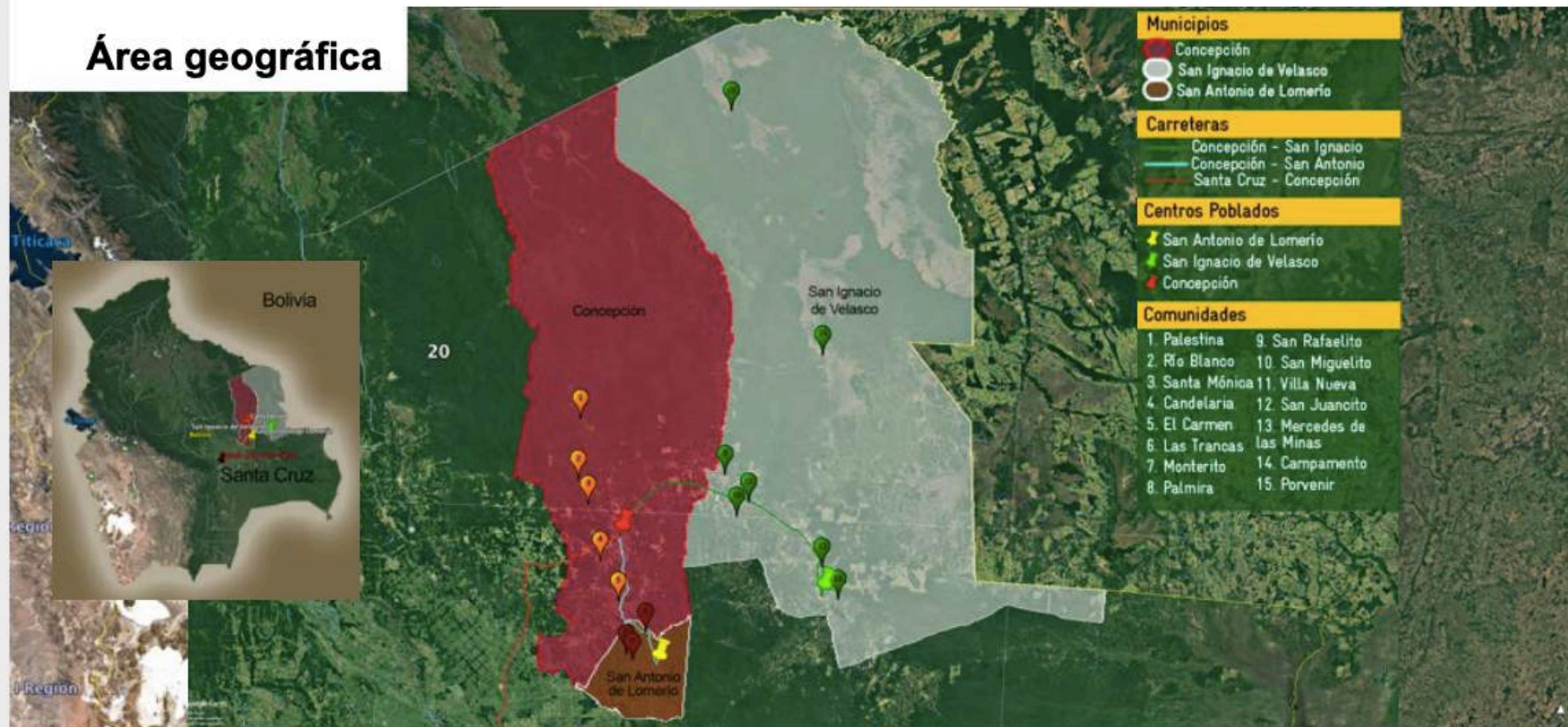
Estrategia de desarrollo de  
capacidades



# Área geográfica



## Área geográfica







**Comunicación  
con comunidades**

### **Análisis de conectividad**

Baja con muy pocos usuarios con acceso a internet vía teléfonos celulares.

Posibilidades de utilizar la radio como medio de difusión de mensajes (costos elevados)

Comunicaciones esporádicas respondiendo necesidades específicas con dirigentes

An aerial photograph of a town with numerous buildings featuring red-tiled roofs. A central square is visible with a few cars and palm trees. The text is overlaid on the image.

## Comunicación con Gobiernos Municipales

San Ignacio de Velasco  
Concepción  
San Antonio de Lomerío

- Reuniones periódicas con las unidades municipales contrapartes
- Dificultades con los Municipios abocados principalmente a la atención de la emergencia sanitaria (Centros de operaciones de emergencias)
- Emergencias por incendios y sequía



- Buenos resultados de comunicación digital en actividades relacionadas a centros urbanos:
  - Reuniones con apicultores
  - Reuniones con responsables municipales
- Recursos utilizados
  - Comunicaciones y reuniones por WhatsApp
  - Microsoft Teams - en menor grado google meets y Zoom.
  - Iniciativa Trabajando en voz alta (WOL) en el equipo con autoridades municipales
    - Producción de videos cortos con contenidos motivacionales y de capacitación (en productos forestales no maderables y maderables)

- Identificación de contenidos del proyecto pasibles de difusión digital
  - Motivacionales
  - Desarrollo de capacidades en manejo forestal sostenible (PFNM – maderables), gobernanza, negocios y género.
- Producción
- Levantamiento de datos de comunidades y posibles usuarios digitales
- Posibilidad de difusión en físico para asambleas de grupos productivos.





**Deutsche Gesellschaft für  
Internationale Zusammenarbeit (GIZ) GmbH**

Domicilios de la Sociedad:  
Bonn y Eschborn, Alemania

**Friedrich-Ebert-Allee 36 + 40  
53113 Bonn, Alemania**

T +49 228 44 60 - 0

F +49 228 44 60 - 17 66

E [info@giz.de](mailto:info@giz.de)

I [www.giz.de](http://www.giz.de)

**Dag-Hammarskjöld-Weg 1 - 5  
65760 Eschborn, Alemania**

T +49 61 96 79 - 0

F +49 61 96 79 - 11 15

**Santa Cruz de la Sierra, Bolivia**

Av. Beni 636 Alemania

casi esquina Los Cusis

T +591 3 432788

F +591 3 432788



Commissioned by

